



INFORME HABITATGE CATALUNYA BALANÇ PRIMER SEMESTRE 2008



2 de juliol de 2008

Observatori COAC de l'Habitatge. Col·legi d'Arquitectes de Catalunya

Font: Sistema d'Informació Geogràfica del COAC



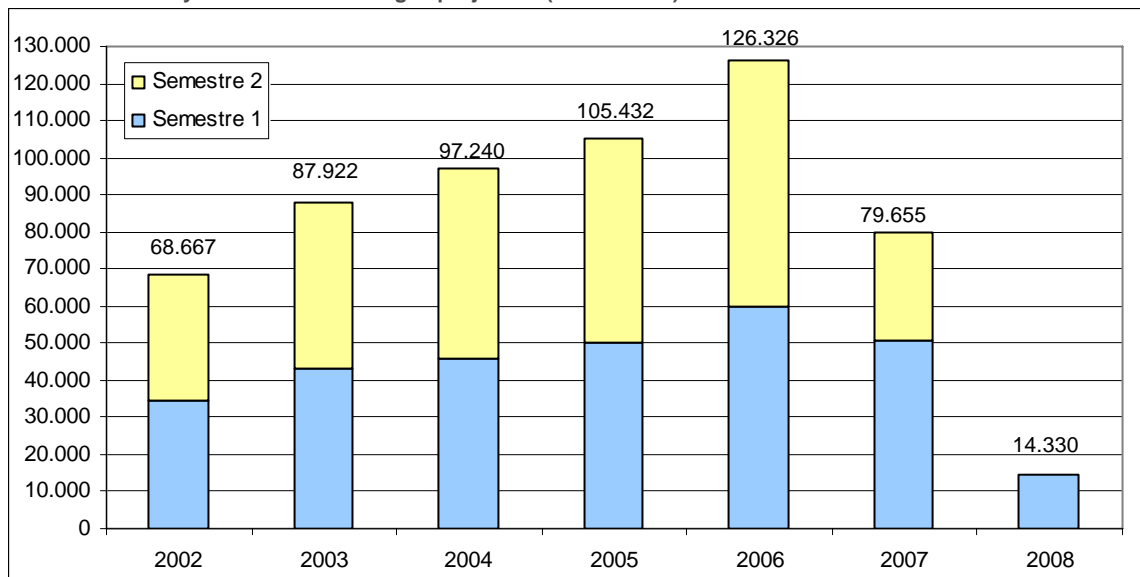
- El primer semestre de 2008 s'han projectat **14.330 habitatges**, un 71,6% menys que el primer semestre de 2007 (50.500 unitats). La projecció d'habitatge s'assimila a les xifres de principis dels anys noranta.
- **L'habitatge de reforma** (1.483 unitats), malgrat el descens del 51,3% que registra, augmenta el seu pes relatiu i representa el 10,3% del total d'habitatges (4,3 punts més que el primer semestre de 2007). La reforma confirma així el procés de recuperació dels darrers anys. **L'habitatge d'obra nova** (12.847 unitats) decreix un 72,9% respecte el primer semestre de 2007 i representa el 89,6% del total d'habitatges projectats.
- **L'habitatge col·lectiu** (11.469 unitats) suposa el 80% de l'habitatge projectat i es manté com a tipologia dominant (el seu pes relatiu ha augmentat més de 10 punts en cinc anys). **L'habitatge adossat** (1.413) i **l'aïllat** (1.448) suposen un 9,9% i un 10,1% del total d'habitatge durant els sis primers mesos de l'any, respectivament.
- El descens s'ha donat a cadascuna de les demarcacions amb similar intensitat: 71% a Barcelona, 81% a l'Ebre, 72,9% a Girona i 73,2% a Lleida. Només a Tarragona ha estat lleugerament menys severa, amb un 63,1% menys d'habitatges projectats.



Catalunya: 14.330 habitatges projectats

El primer semestre de 2008 registra un descens del 71,6% respecte el primer semestre de 2007.

Gràfic 1. Catalunya. Nombre d'habitatges projectats (2002 – 2008)



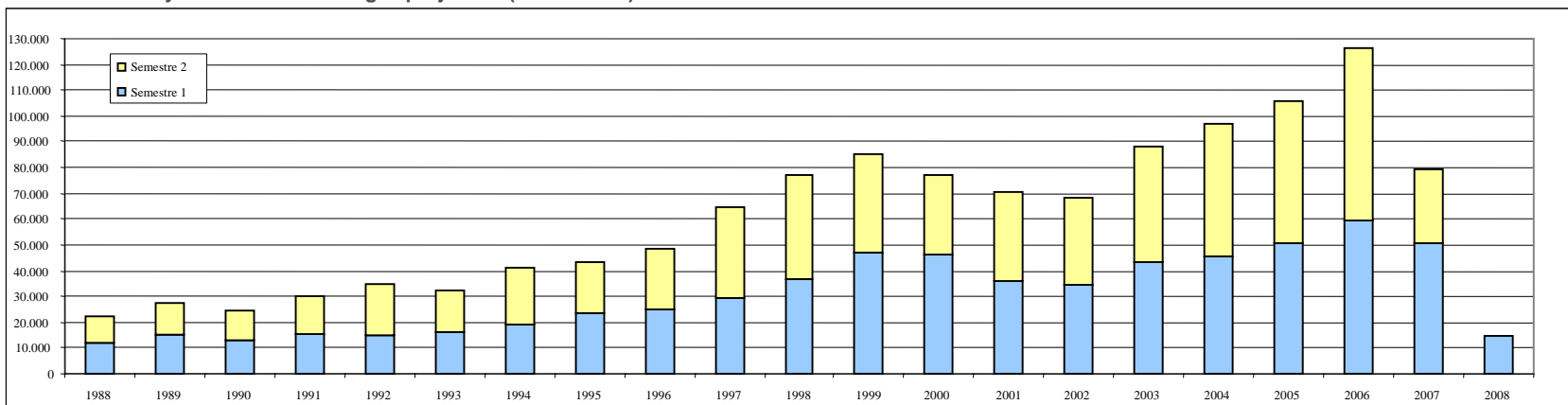
Taula 1. Catalunya. Nombre d'habitatges i percentatge de creixement respecte el mateix semestre de l'any anterior (1999-2008)

	1999		2000		2001		2002		2003		2004		2005		2006		2007		2008
	S1	S2	S1	S2	S1	S2	S1	S2	S1	S2	S1	S2	S1	S2	S1	S2	S1	S2	
Habitatge Total	46.837	38.459	46.089	31.182	35.859	34.412	34.558	34.109	43.174	44.748	45.796	51.444	50.364	55.068	59.804	66.522	50.500	29.155	14.330
% S any/ S any anterior			-1,6	-18,9	-22,2	10,4	-3,6	-0,9	24,9	31,2	6,1	15,0	10,0	7,0	18,7	20,8	-15,6	-56,2	-71,6



Catalunya: habitatges projectats (1988-2008)

Gràfic 2. Catalunya. Nombre d'habitatges projectats (1988 – 2008)



Taula 2. Catalunya. Nombre d'habitatges projectats per semestres (1988 – 2008)

	1988		1989		1990		1991		1992	
	S1	S2	S1	S2	S1	S2	S1	S2	S1	S2
HABITATGE TOTAL	11.858	11.501	15.815	12.609	12.895	11.074	15.471	14.438	15.141	21.206
% SEMESTRE ANY ANT.			33,3	9,6	-18,4	-12,1	19,9	30,3	-2,1	46,8

	1993		1994		1995		1996		1997		1998		1999		2000		2001	
	S1	S2	S1	S2	S1	S2	S1	S2	S1	S2	S1	S2	S1	S2	S1	S2	S1	S2
HABITATGE TOTAL	16.185	16.342	18.975	22.095	23.698	19.400	24.630	23.787	29.656	34.718	36.841	40.162	46.837	38.459	46.089	31.182	35.859	34.412
% SEMESTRE ANY ANT.	6,8	-22,9	17,2	35,2	24,9	-12,2	3,9	22,6	20,4	46,0	24,2	15,7	27,1	-4,2	-1,6	-18,9	-22,2	10,4

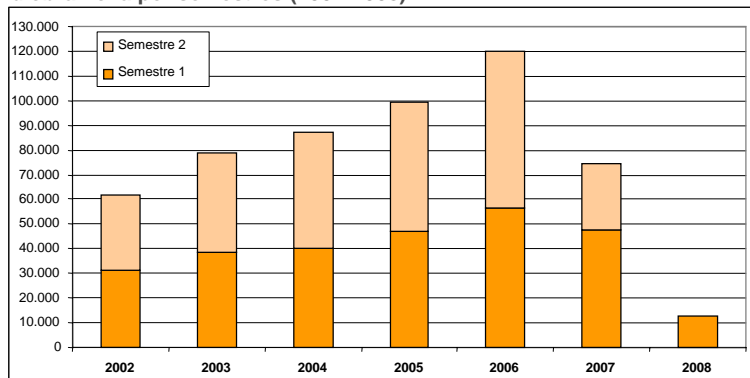
	2002		2003		2004		2005		2006		2007		2008
	S1	S2	S1	S2	S1	S2	S1	S2	S1	S2	S1	S2	
HABITATGE TOTAL	34.553	34.108	43.120	44.802	45.796	51.444	50.364	55.068	59.804	66.522	50.500	29.155	14.330
% SEMESTRE ANY ANT.	-3,6	-0,9	24,8	31,4	6,2	14,8	10,0	7,0	18,7	20,8	-15,6	-56,2	-71,6



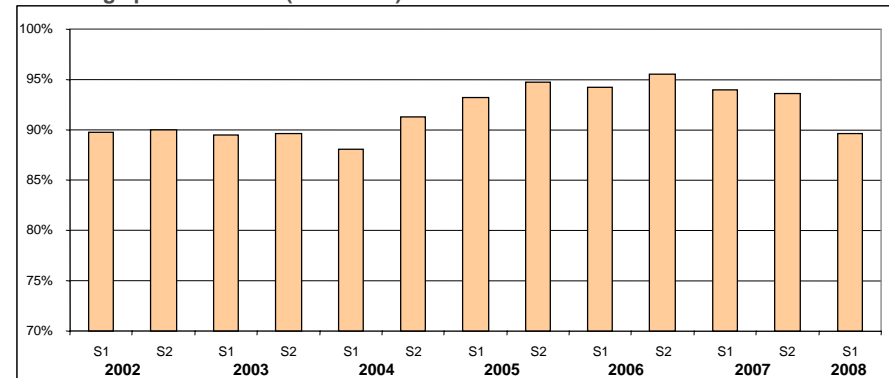
Catalunya: Habitatge d'obra nova

El primer semestre de 2008 s'han projectat 12.847 habitatges d'obra nova. L'obra nova suposa el 89,6% del total d'habitatges projectats al primer semestre de 2008. Baixa un 72,9% respecte el primer semestre de 2007.

Gràfic 3. Catalunya. Nombre d'habitatges d'obra nova per semestres (2002-2008)



Gràfic 4. Catalunya. Percentatge d'habitatge d'obra nova sobre el total d'habitatge per semestres (2002-2008)



Taula 3. Catalunya. Nombre d'habitatges d'obra nova per semestres (2002-2008)

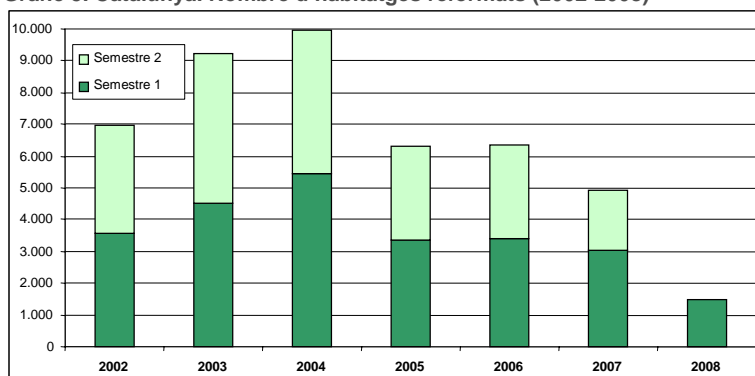
Habitatge Obra Nova	2002		2003		2004		2005		2006		2007		2008
	S1	S2	S1	S2	S1	S2	S1	S2	S1	S2	S1	S2	S1
núm. habitatges	31.010	30.689	38.612	40.088	40.325	46.974	46.997	52.142	56.386	63.577	47.453	27.275	12.847
% S any/ S any anterior	-3,4	-1,2	24,5	30,6	4,4	17,2	16,5	11,0	20,0	21,9	-15,8	-57,1	-72,9
% tipus d'habitatge	89,75	89,98	89,54	89,47	88,05	91,31	93,25	94,72	94,28	95,57	93,96	93,55	89,65



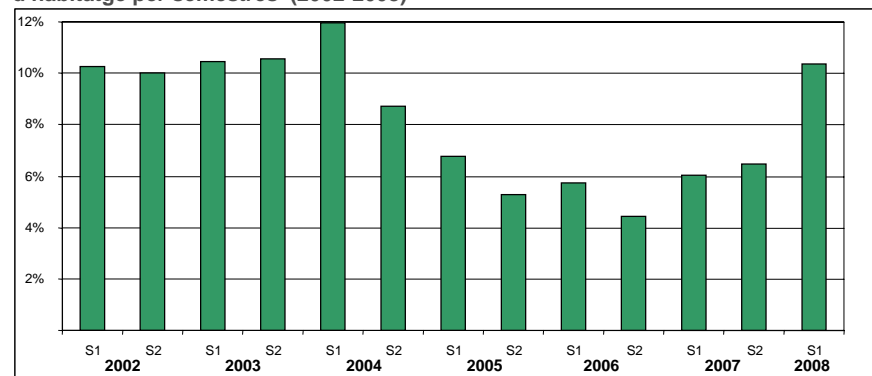
Catalunya: Habitatge de reforma

El primer semestre de 2008 s'han projectat 1.483 habitatges de reforma, rehabilitació o ampliació, un descens del 51,3% respecte el primer semestre de 2007. L'habitatge de reforma representa el 10,35% del total d'habitatges del primer semestre.

Gràfic 5. Catalunya. Nombre d'habitatges reformats (2002-2008)



Gràfic 6. Catalunya. Percentatge d'habitatge reformat sobre el total d'habitatge per semestres (2002-2008)



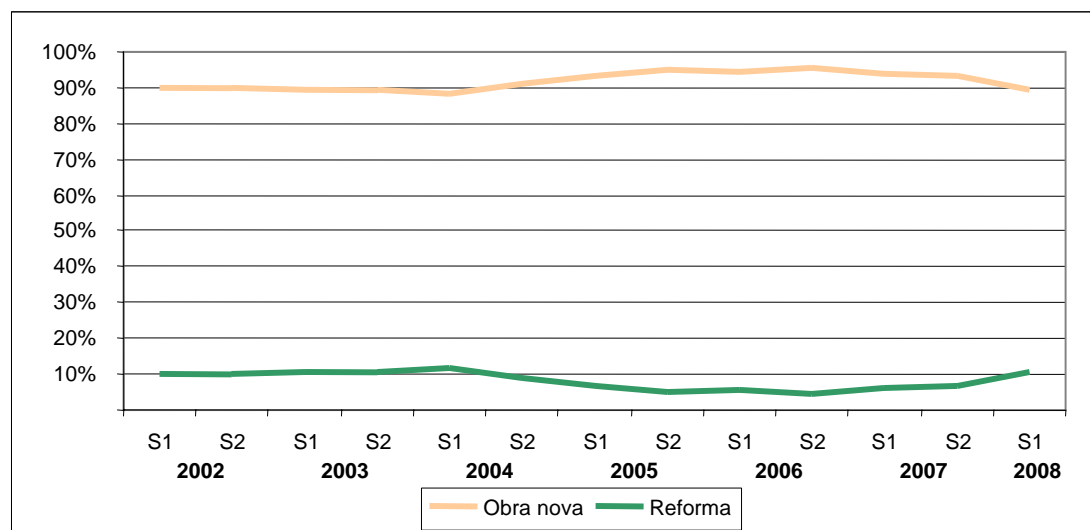
Taula 4. Catalunya. Nombre d'habitatges de reforma per semestres (2002-2008)

Habitatge Reformat	2002		2003		2004		2005		2006		2007		2008
	S1	S2	S1	S2	S1	S2	S1	S2	S1	S2	S1		
núm. habitatges	3.546	3.416	4.513	4.719	5.471	4.470	3.367	2.927	3.418	2.945	3.047	1.880	1.483
% S any/ S any anterior	-5,8	2,4	27,3	38,1	21,2	-5,3	-38,5	-34,5	1,5	0,6	-10,9	-36,2	-51,3
% tipus d'habitatge	10,25	10,02	10,46	10,53	11,95	8,69	6,75	5,28	5,72	4,43	6,04	6,45	10,35



Catalunya: Comparativa Habitatge d'obra nova i Habitatge de reforma

Gràfic 7. Catalunya. Comparatiu del percentatge d'obra nova i de rehabilitació (2002-2008)

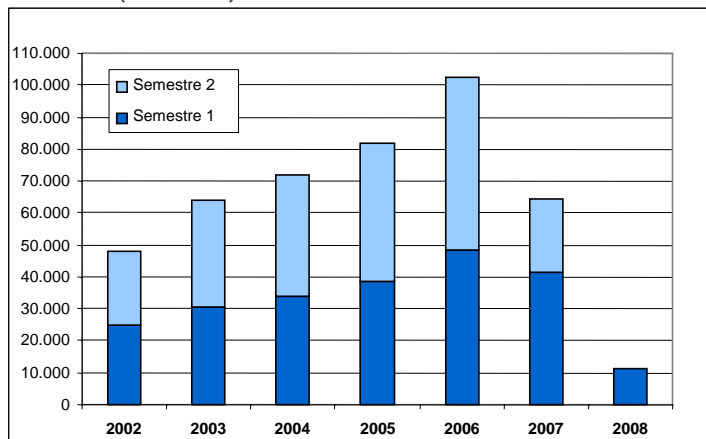




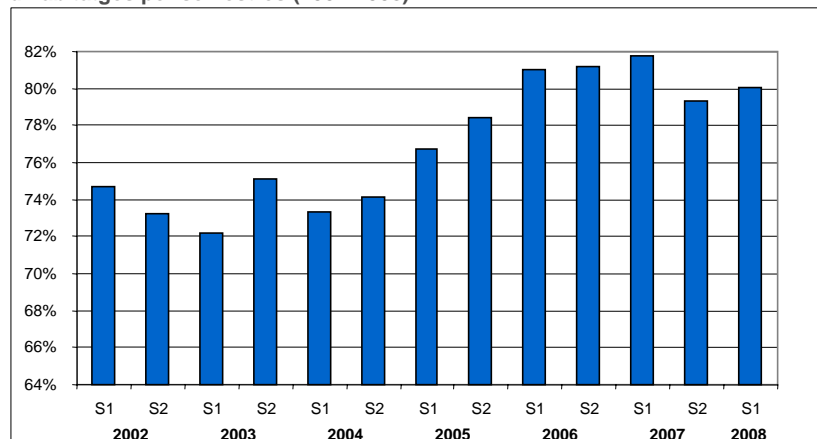
Catalunya: Habitatge col·lectiu

El primer semestre del 2008 s'han projectat 11.469 habitatges col·lectius, un descens del 72,2% respecte el primer semestre de 2007. L'habitatge col·lectiu suposa un 80% del total d'habitatges.

Gràfic 8. Catalunya. Nombre d'habitatges col·lectius per semestres (2002-2008)



Gràfic 9. Catalunya. Percentatge d'habitatges col·lectius sobre el total d'habitatges per semestres (2002-2008)



Taula 5. Catalunya. Nombre d'habitatges col·lectius per semestres (2002-2008)

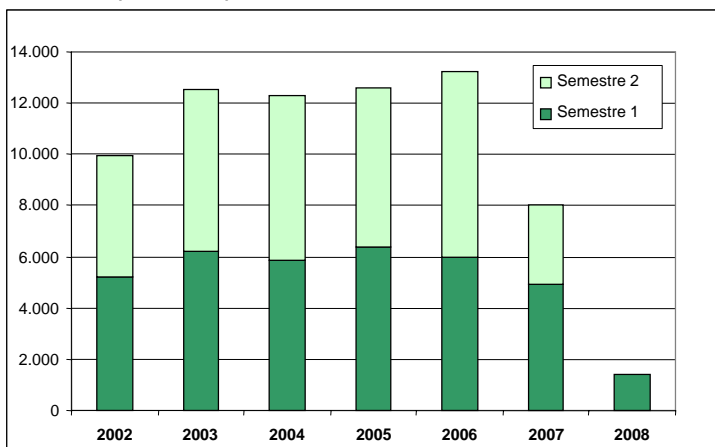
Habitatge Col·lectiu	2002		2003		2004		2005		2006		2007		2008
	S1	S2	S1	S2	S1	S2	S1	S2	S1	S2	S1	S2	S1
núm. habitatges	25.076	22.985	30.623	33.195	33.731	38.268	38.616	43.085	48.466	54.014	41.270	23.132	11.469
% S any/ S any anterior			22,1	44,4	10,1	15,3	14,5	12,6	25,5	25,4	-14,8	-57,2	-72,2
% tipus d'habitatge	74,74	73,22	72,20	75,15	73,34	74,11	76,70	78,46	81,04	81,20	81,72	79,34	80,03



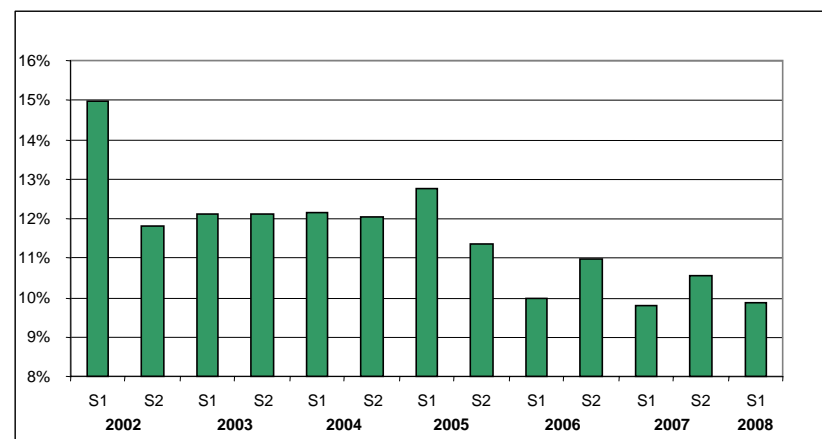
Catalunya: Habitatge adossat

El primer semestre de 2008 s'han projectat 1.413 habitatges adossats, un descens del 71,4% respecte el primer semestre de 2007. Els habitatges adossats representen el 9,9% dels habitatges del semestre.

Gràfic 10. Catalunya. Nombre d'habitatges adossats per semestres (2002-2008)



Gràfic 11. Catalunya. Percentatge d'habitatge adossat sobre el total d'habitatge per semestres (2002-2008)



Taula 6. Catalunya. Nombre d'habitatges adossats per semestres (2002-2008)

Habitatge Adossat	2002		2003		2004		2005		2006		2007		2008
	S1	S2	S1	S2	S1	S2	S1	S2	S1	S2	S1	S2	S1
núm. habitatges	5.205	4.774	6.204	6.317	5.844	6.473	6.376	6.209	5.963	7.296	4.935	3.074	1.413
% S any/ S any anterior			19,2	32,3	-5,8	2,5	9,1	-4,1	-6,5	17,5	-17,2	-57,9	-71,4
% tipus d'habitatge	14,99	11,82	12,11	12,12	12,16	12,04	12,75	11,36	9,97	10,97	9,77	10,54	9,86

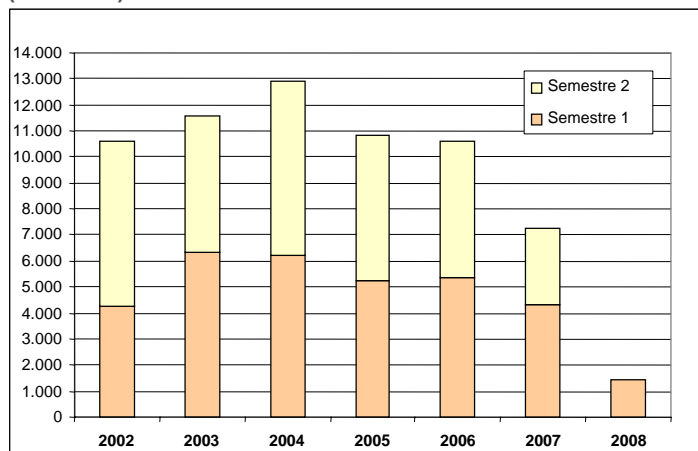


Catalunya: Habitatge aïllat

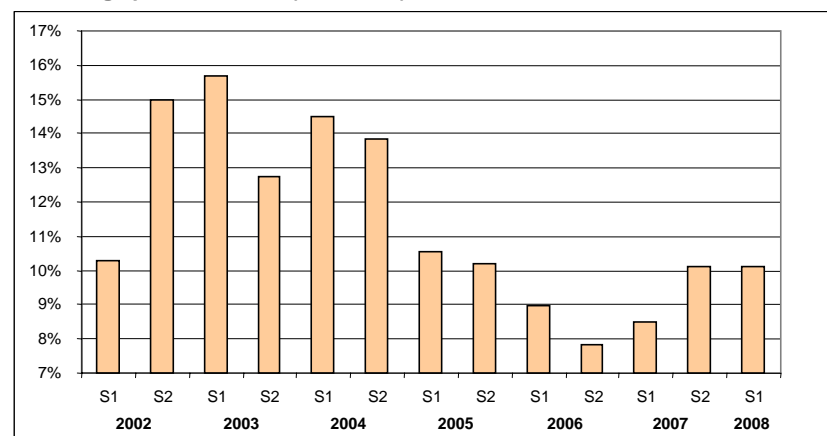
El primer semestre de 2008 s'han projectat **1.448 habitatges aïllats**, un descens del **66,3%** respecte el primer semestre de 2007.

Els habitatges aïllats **representen el 10,1%** del total d'habitatges del semestre.

Gràfic 12. Catalunya. Nombre d'habitatges aïllats per semestres (2002-2008)



Gràfic 13. Catalunya. Percentatge d'habitatge aïllat sobre el total d'habitatge per semestres (2002-2008)

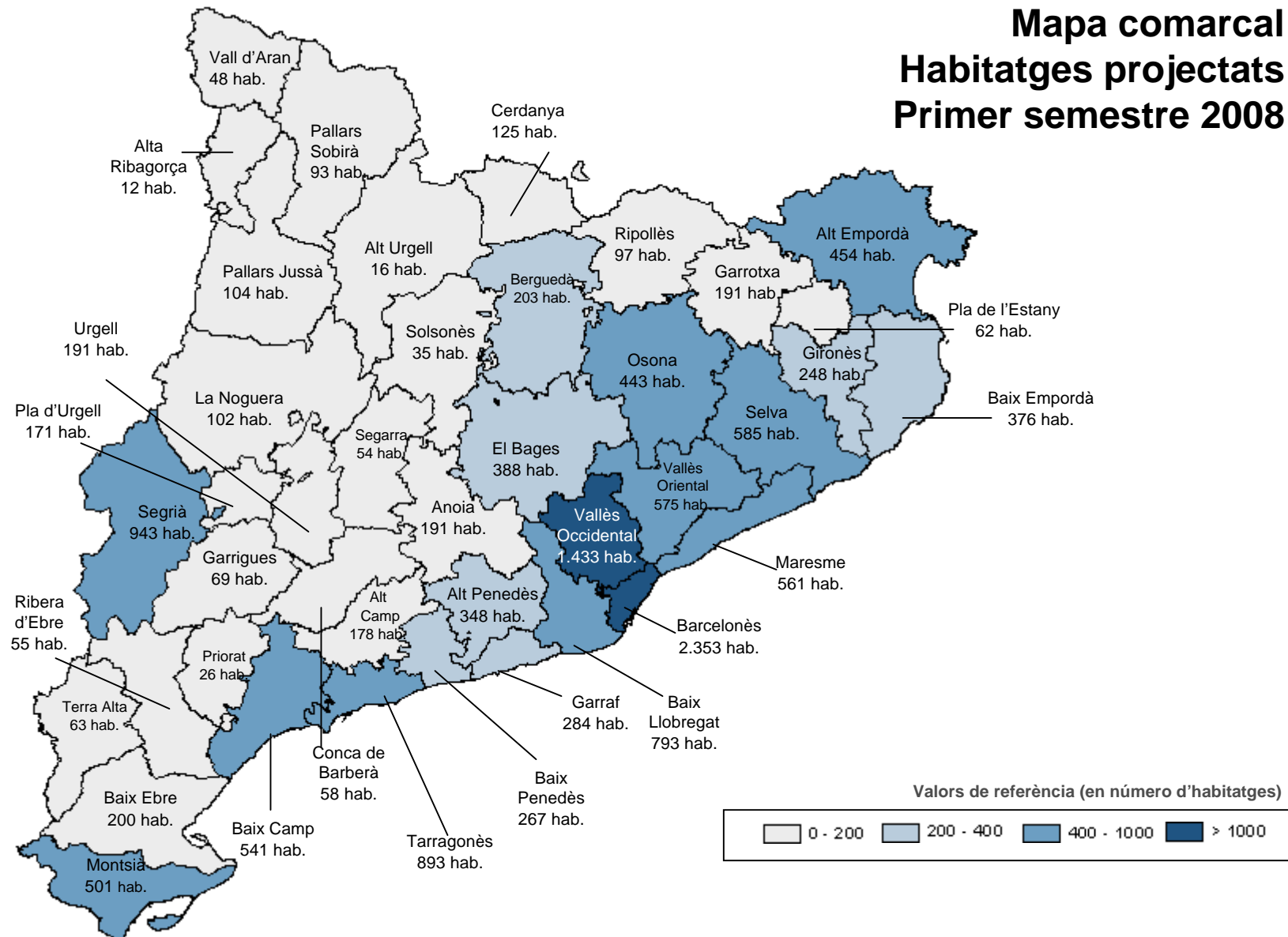


Taula 7. Catalunya. Nombre d'habitatges aïllats per semestres (2002-2008)

Habitatge Aïllat	2002		2003		2004		2005		2006		2007		2008
	S1	S2	S1	S2	S1	S2	S1	S2	S1	S2	S1	S2	S1
núm. habitatges	4.277	6.350	6.347	5.236	6.221	6.703	5.268	5.561	5.375	5.212	4.295	2.949	1.448
% S any/ S any anterior			48,4	-17,5	-2,0	28,0	-15,3	-17,0	2,0	-6,3	-20,1	-43,4	-66,3
% tipus d'habitatge	10,28	14,96	15,69	12,73	14,50	13,84	10,55	10,18	8,99	7,84	8,50	10,11	10,10

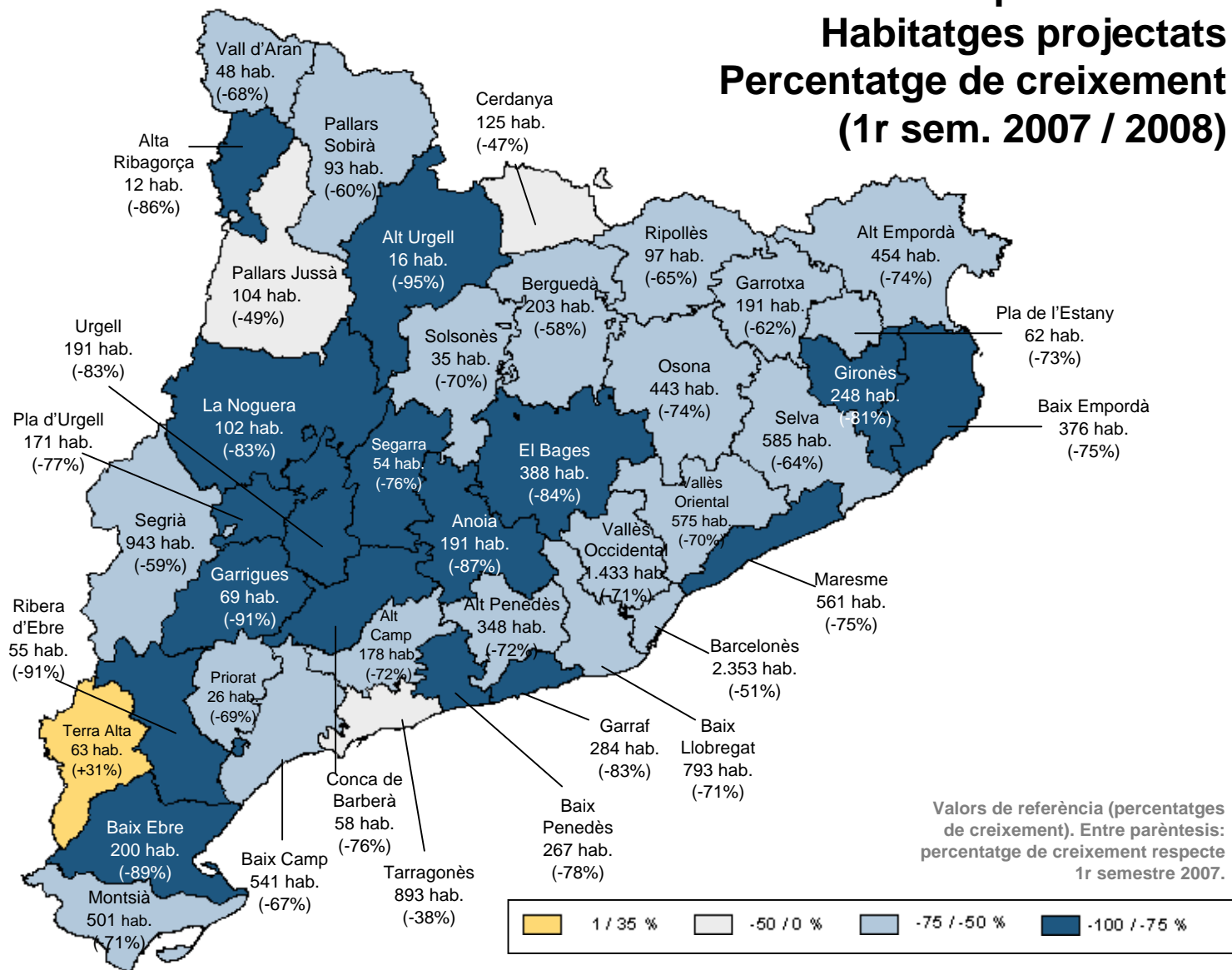


Mapa comarcal Habitatges projectats Primer semestre 2008





Mapa comarcal Habitatges projectats Percentatge de creixement (1r sem. 2007 / 2008)





Comarques de Catalunya

Comarca	2005		2006		2007		2008	% 2008 2007
	S1	S2	S1	S2	S1	S2		
1 ALT CAMP	427	403	566	381	654	177	178	-72,78
2 ALT EMPORDÀ	1.396	1.725	2.262	1.786	1.784	697	454	-74,55
3 ALT PENEDÈS	1.323	1.547	1.142	1.566	1.280	419	348	-72,81
4 ALT URGELL	167	359	292	381	358	142	16	-95,53
5 ALTA RIBAGORÇA	156	152	154	42	92	35	12	-86,96
6 ANOIA	1.137	1.230	1.570	1.492	1.496	442	191	-87,23
7 BAGES	1.632	2.314	2.445	2.929	2.501	939	388	-84,49
8 BAIX CAMP	2.896	2.240	2.171	1.923	1.647	809	541	-67,15
9 BAIX EBRE	1.247	1.376	1.822	2.232	1.895	1.300	200	-89,45
10 BAIX EMPORDÀ	1.475	1.885	1.914	2.472	1.566	801	376	-75,99
11 BAIX LLOBREGAT	2.579	3.003	3.039	3.919	2.766	1.615	793	-71,33
12 BAIX PENEDÈS	1.694	1.355	1.530	1.876	1.229	843	267	-78,28
13 BARCELONÈS	5.800	4.301	4.697	5.542	4.855	3.712	2.353	-51,53
14 BERGUEDÀ	386	470	489	701	490	219	203	-58,57
15 Cerdanya	323	277	314	233	237	259	125	-47,26
16 CONCA DE BARBERÀ	244	262	176	275	250	255	58	-76,80
17 GARRAF	1.253	1.264	1.502	1.385	1.696	752	284	-83,25
18 GARRIGUES	164	227	411	314	839	304	69	-91,78
19 GARROTXA	451	351	807	1.299	514	166	191	-62,84
20 GIRONÈS	1.247	1.383	1.984	1.898	1.374	806	248	-81,95
21 MARESME	2.978	3.057	4.193	4.424	2.319	1.928	561	-75,81
22 MONTSIÀ	2.101	1.254	2.908	2.251	1.731	622	501	-71,06
23 NOGUERA	495	315	862	637	636	518	102	-83,96
24 OSONA	1.333	1.861	1.853	2.381	1.718	666	443	-74,21
25 PALLARS JUSSÀ	243	347	348	514	205	166	104	-49,27
26 PALLARS SOBIRÀ	175	313	322	400	235	123	93	-60,43
27 PLA D'URGELL	181	587	781	1.062	744	488	171	-77,02
28 PLA DE L'ESTANY	103	358	199	251	234	66	62	-73,50
29 PRIORAT	30	67	71	136	84	72	26	-69,05
30 RIBERA D'EBRE	290	299	294	658	663	96	55	-91,70
31 RIPOLLÈS	351	336	353	535	284	112	97	-65,85
32 SEGARRA	213	142	214	510	229	157	54	-76,42
33 SEGRIÀ	2.534	4.097	1.985	2.138	2.280	1.621	943	-58,64
34 SELVA	1.708	2.197	2.346	2.404	1.636	1.069	585	-64,24
35 SOLSONÈS	98	151	195	170	118	109	35	-70,34
36 TARRAGONÈS	2.422	2.532	3.066	2.937	1.463	1.380	893	-38,96
37 TERRA ALTA	85	66	71	163	48	136	63	31,25
38 URGELL	577	805	844	850	1.189	619	191	-83,94
39 VAL D'ARAN	144	104	285	138	153	82	48	-68,63
40 VALLÈS OCCIDENTAL	5.806	7.032	6.563	8.702	5.054	2.558	1.433	-71,65
41 VALLÈS ORIENTAL	2.518	3.045	2.773	2.606	1.954	1.864	575	-70,57

Taula 8. Catalunya. Nombre d'habitatges per comarques per semestres (2005-2008)



Municipis de Catalunya

Taula 9. Catalunya. Municipis amb més de 100 habitatges el primer semestre de 2008. Evolució del nombre d'habitatges (2005-2008)

Municipi	Comarca	2005		2006		2007		2008
		S1	S2	S1	S2	S1	S2	S1
BARCELONA	Barcelonès	4.376	3.043	2.907	3.574	3.001	2.374	1.675
LLEIDA	Segrià	1.151	2.424	592	566	828	507	433
SABADELL	Vallès Occidental	843	1.107	1.342	1.945	1.231	875	384
TERRASSA	Vallès Occidental	1.909	2.924	2.485	3.277	2.089	767	370
TORREDEMBARRA	Tarragonès	102	293	276	297	96	93	356
SANT ADRIÀ DE BESÒS	Barcelonès	176	265	519	244	278	163	324
REUS	Baix Camp	703	494	888	377	555	228	271
ALCARRÀS	Segrià	408	672	325	392	235	224	255
BADALONA	Barcelonès	391	365	514	642	704	409	209
ALCANAR	Montsià	185	116	567	254	265	45	206
SALOU	Tarragonès	84	97	367	111	166	155	182
MANLLEU	Osona	187	264	364	315	103	57	156
TARRAGONA	Tarragonès	733	531	917	998	585	637	151
RUBÍ	Vallès Occidental	425	636	687	491	331	113	140
RIPOLLET	Vallès Occidental	135	61	118	184	116	24	135
BLANES	Selva	180	408	410	285	223	114	134
VILANOVA I LA GELTRÚ	Garraf	479	607	650	329	642	171	132
ABRERA	Baix Llobregat	83	38	217	62	21	69	127
SANT FELIU DE LLOBREGAT	Baix Llobregat	22	169	61	337	131	238	126
SANT CUGAT DEL VALLÈS	Vallès Occidental	1.085	682	607	779	304	182	122
CASTELL - PLATJA D'ARO	Baix Empordà	50	82	177	233	303	147	122
MOLLET DEL VALLÈS	Vallès Oriental	46	249	112	136	104	135	120
LLORET DE MAR	Selva	345	584	528	316	229	284	116
L'HOSPITALET DE LLOBREGAT	Barcelonès	715	488	511	885	659	578	114
OLOT	Garrotxa	315	216	564	812	380	104	113
VILAFRANCA DEL PENEDÈS	Alt Penedès	287	434	346	695	526	149	112
MANRESA	Bages	339	506	731	572	773	273	111
FIGUERES	Alt Empordà	325	516	1.009	457	875	262	111
AMPOSTA	Montsià	475	338	489	411	401	114	109
ROSES	Alt Empordà	259	112	178	129	87	147	105
CALAFELL	Baix Penedès	585	443	457	619	468	126	105



Informe habitatge primer semestre 2008. Resum per demarcacions

Barcelona: 7.572 habitatges projectats. Descens del 70,98% respecte el primer semestre del 2007. Representa el 52,8% dels habitatges projectats a Catalunya. Té el 73,9% de la població (5.332.513 habitants).

Ebre: 819 habitatges projectats. Descens dels 81,1% respecte el primer semestre del 2007. Representa el 5,72% dels habitatges projectats a Catalunya. Té el 2,5% de la població (182.462 habitants).

Girona: 2.052 habitatges projectats. Descens del 72,9% respecte el primer semestre del 2007. Representa el 14,3% dels habitatges projectats a Catalunya. Té el 9,8% de la població (706.185 habitants).

Lleida: 1.924 habitatges projectats. Descens del 73,2% respecte el primer semestre del 2007. Representa el 13,4% dels habitatges projectats a Catalunya. Té el 5,7% de la població (414.015 habitants).

Tarragona: 1.963 habitatges projectats. Descens del 63,1% respecte el primer semestre del 2007. Representa el 13,7% dels habitatges projectats a Catalunya. Té el 7,9% de la població (575.333 habitants).

Taula 10. Catalunya. Nombre d'habitatges per demarcacions (2007-2008)

DEMARCACIÓ	HABITATGES				POBLACIÓ		
	2007 S1	2008 S1	% CAT	% creix 2007- 2008	Habitants 2007	% CAT	Ràtio d'habitatges / 1000 habitants
Barcelona	26.095	7.572	52,84	-70,98	5.332.513	73,95	1,42
Ebre	4.337	819	5,72	-81,12	182.462	2,53	4,49
Girona	7.562	2.052	14,32	-72,86	706.185	9,79	2,91
Lleida	7.179	1.924	13,43	-73,20	414.015	5,74	4,65
Tarragona	5.327	1.963	13,70	-63,15	575.333	7,98	3,41
CATALUNYA	50.500	14.330	100,00	-71,62	7.210.508	100,00	1,99



Municipi	2006		2007		2008		% 2008 / 2007
	S1	S2	S1	S2	S1	S2	
ABRERA	217	62	21	69	127	504,8	
AGUILAR DE SEGARRA	2	2	28	1	0	-100,0	
ALELLA	84	114	24	20	10	-58,3	
ALPENS	5	5	2	0	1	-50,0	
LAMETLLA DEL VALLÈS	44	93	67	9	4	-94,0	
ARENYS DE MAR	41	144	70	229	5	-92,9	
ARENYS DE MUNT	88	40	147	50	34	-76,9	
ARGENÇOLA	0	1	0	0	0	0,0	
ARGENTONA	99	33	38	11	28	-26,3	
ARTÈS	170	177	110	39	46	-58,2	
AVIA	24	32	24	4	2	-91,7	
AVINYÓ	17	81	19	21	19	0,0	
AVINYONET DEL PENEDEÈS	8	17	51	3	0	-100,0	
AIGUAFREDA	16	21	8	5	9	12,5	
BADALONA	514	642	704	409	209	-70,3	
BAGÀ	20	50	86	38	3	-96,5	
BALENYÀ	141	26	10	2	2	-80,0	
BALSARENY	68	111	36	58	1	-97,2	
BARCELONA	2.907	3.574	3.001	2.374	1.675	-44,2	
BEGUES	33	24	23	50	10	-56,5	
BELLPRAT	0	0	0	0	0	0,0	
BERGÀ	98	123	163	44	66	-59,5	
BIGUES I RIELLS	61	107	44	9	24	-45,5	
BORREDÀ	1	3	0	0	11	0,0	
EL BRUC	47	16	30	13	0	-100,0	
EL BRULL	4	1	5	1	0	-100,0	
LES CABANYES	25	2	8	5	0	-100,0	
CABRERA DIGUALADA	16	50	24	8	4	-83,3	
CABRERA DE MAR	135	8	5	7	0	-100,0	
CABRILS	31	14	12	8	10	-16,7	
CALAF	115	94	117	17	3	-97,4	
CALDES DE ESTRAC	2	5	1	9	12	100,0	
CALDES DE MONTBUI	64	90	125	101	16	-87,2	
CALDERS	11	18	10	14	1	-90,0	
CALELLA	190	281	114	53	9	-92,1	
CALONGE DE SEGARRA	0	0	0	0	0	0,0	
CALDETENES	11	25	30	2	10	-66,7	
CALLÚS	81	98	57	50	0	-100,0	
CAMPINS	16	6	3	2	4	33,3	
CANET DE MAR	121	130	87	18	21	-75,9	
CANOVELLES	81	51	45	60	10	-77,8	
CÀNOVES I SAMALÚS	32	24	22	6	9	-59,1	
CANYELLES	90	59	84	27	11	-86,9	
CAPELLADES	78	41	80	13	13	-83,8	
CAPOLAT	0	0	0	0	0	0,0	
CARDEDEU	190	164	69	103	14	-79,7	
CARDONA	32	23	40	17	3	-92,5	
CARME	2	0	13	11	0	-100,0	
CASSERES	6	32	13	26	5	-61,5	
CASTELLAR DEL RIU	1	1	1	2	0	-100,0	
CASTELLAR DEL VALLÈS	142	149	74	43	25	-66,2	
CASTELLAR DE NHUG	8	8	3	4	0	-100,0	
CASTELLBELL I EL VILAR	18	44	23	7	2	-91,3	
CASTELLBISBAL	24	38	22	18	27	22,7	
CASTELLCIR	2	5	21	4	2	-90,5	
CASTELDEFELS	187	430	158	43	6	-96,2	
CASTELL DE L'ARENY	0	0	0	0	0	0,0	
CASTELLET I LA GORNAL	35	51	51	73	31	-39,2	
CASTELLFOLLIT DEL BOIX	1	0	0	1	0	0,0	
CASTELLFOLLIT DE RIUBREGÓS	0	1	0	0	0	0,0	
CASTELLGALI	78	58	41	33	3	-92,7	
CASTELLNOU DE BAGES	13	19	11	5	5	-54,5	
CASTELLOLÍ	45	27	3	10	0	-100,0	
CASTELLTERÇOL	33	35	0	0	1	0,0	
CASTELLVÍ DE LA MARCA	7	0	56	6	6	-89,3	
CASTELLVÍ DE ROSANES	16	7	14	3	7	-50,0	
CENTELLES	103	88	45	16	23	-48,9	
CERVELLÓ	96	61	34	17	13	-61,8	
COLLBATO	19	20	13	8	5	-61,5	
COLLSUSPINA	4	3	3	4	1	-66,7	
COPONS	0	15	0	2	1	0,0	
CORBERA DE LLOBREGAT	126	82	141	71	38	-73,0	
CORNELLA DE LLOBREGAT	105	283	106	35	64	-39,6	
CUBELLES	173	112	177	11	16	-91,0	
DOSRIUS	23	164	28	11	20	-28,6	
ESPARREGUERA	119	125	97	102	42	-56,7	
ESPLUGUES DE LLOBREGAT	295	333	391	69	12	-96,9	
L'ESPUNYOLA	0	0	0	0	0	0,0	



Municipi	2006		2007		2008		% 2008 / 2007
	S1	S2	S1	S2	S1	S2	
LESTANY	6	3	3	3	1	0	-66,7
FIGOLS	0	0	0	0	0	0	0,0
FOGARS DE MONTCLÚS	0	0	0	0	0	0	0,0
FOGARS DE TORDERA	19	17	10	8	3	3	-70,0
FOLGUEROLES	41	6	4	2	3	3	-25,0
FONOLLOSA	8	23	15	11	4	4	-73,3
FONT-RUBÍ	2	52	13	4	1	1	-92,3
LES FRANQUESES DEL VALLÈS	245	135	65	116	22	22	-66,2
GALLIFA	1	0	1	0	0	0	-100,0
LA GARRIGA	224	74	64	38	32	32	-50,0
GAVÀ	127	119	62	131	7	7	-88,7
GAIÀ	17	4	7	1	2	2	-71,4
GELUDA	175	25	24	16	10	10	-58,3
GIRONELLA	104	69	37	14	11	11	-70,3
GISCLARENY	0	0	0	0	1	1	0,0
LA GRANADA	22	18	35	15	5	5	-85,7
GRANERA	0	2	0	0	0	0	0,0
GRANOLLERS	195	353	276	278	36	36	-87,0
GUALBA	34	32	5	4	3	3	-40,0
SANT SALVADOR DE GUARDIOLA	16	1	0	2	1	1	0,0
GUARDIOLA DE BERGUEDA	18	53	47	0	0	0	-100,0
GURB	14	46	7	5	2	2	-71,4
L'HOSPITALET DE LLOBREGAT	511	885	659	578	114	114	-82,7
IGUALADA	375	382	400	86	58	58	-85,5
JORBA	12	41	0	5	3	3	0,0
LA LLACUNA	3	9	39	0	9	9	-76,9
LA LLAGOSTA	0	20	1	0	21	21	2000,0
LINARS DEL VALLÈS	185	161	48	171	25	25	-47,9
LLIÇA DAMUNT	101	64	49	34	18	18	-63,3
LLIÇA DE VALL	31	31	12	21	5	5	-58,3
LLUÇÀ	0	0	1	0	0	0	-100,0
MALGRAT DE MAR	208	255	106	183	17	17	-84,0
MALLA	1	1	1	3	2	2	100,0
MANLLEU	364	315	103	57	156	156	51,5
MANRESA	731	572	773	273	111	111	-85,6
MARTORELL	108	195	44	121	34	34	-22,7
MARTORELLES	5	3	1	51	7	7	600,0
LES MASIES DE RODA	0	0	11	0	0	0	-100,0
LES MASIES DE VOLTREGÀ	14	2	29	1	0	0	-100,0
EL MASNOU	157	105	51	30	65	65	27,5
MASQUEFA	45	40	42	44	12	12	-71,4
MATADEPERA	27	58	25	15	19	19	-24,0
MATARÓ	1.086	1.199	371	363	77	77	-79,2
MEDIONA	19	26	27	17	7	7	-74,1
MOLINS DE REI	163	112	61	30	16	16	-73,8
MOLLET DEL VALLÈS	112	136	104	135	120	120	15,4
MONTCADA I REIXAC	162	609	283	33	61	61	-78,4
MONTGAT	166	51	24	19	0	0	-100,0
MONISTROL DE MONTSERRAT	69	63	4	33	15	15	275,0
MONISTROL DE CALDERS	23	5	7	7	2	2	-71,4
MUNTANYOLA	10	11	5	6	7	7	40,0
MONTCLAR	0	0	0	0	0	0	0,0
MONTESQUIU	26	109	53	2	6	6	-88,7
MONTMAJOR	18	0	0	14	0	0	0,0
MONTMANEU	0	0	11	0	1	1	-90,9
FIGARÓ - MONTMANY	54	19	18	1	11	11	-38,9
MONTMELÓ	9	86	3	3	6	6	100,0
MONTORNÈS DEL VALLÈS	129	17	9	4	24	24	166,7
MONTSENY	0	0	0	0	0	0	0,0
MOIÀ	72	137	38	27	16	16	-57,9
MURA	0	0	14	0	0	0	-100,0
NAVARCLES	119	304	185	27	7	7	-96,2
NAVÀS	126	83	57	113	8	8	-86,0
ODENA	0	0	0	3	1	1	0,0
LA NOU DE BERGUEDA	158	89	34	28	0	0	-100,0
OLVAN	29	121	19	11	0	0	-100,0
OLÉRDOLA	36	37	30	4	2	2	-93,3
OLESA DE BONESVALLS	15	6	22	7	1	1	-95,5
OLESA DE MONTSERRAT	101	144	101	50	18	18	-93,4
OLIVELLA	120	170	99	32	9	9	-90,9
OLOST	21	15	9	17	0	0	-100,0
ORIS	1	2	0	0	0	0	0,0
ORISTÀ	0	0	3	0	0	0	-100,0
ORPÍ	0	0	0	0	2	2	0,0
ÒRRIUS	5	1	0	1	8	8	0,0
PACS DEL PENEDÈS	10	2	8	21	1	1	-87,5
PALAFOLLS	282	214	65	188	67	67	3,1
PALAU DE PLEGAMANS	73	69	32	29	21	21	-34,4



Municipi	2006		2007		2008		% 2008 / 2007
	S1	S2	S1	S2	S1	S2	
PALLEJÀ	123	25	29	9	16	-44,8	
EL PAPIOL	12	9	5	3	37	640,0	
PARETS DEL VALLÈS	61	117	68	24	7	-89,7	
PERAFITA	5	0	18	7	0	-100,0	
PIERA	133	275	255	39	36	-85,9	
ELS HOSTALETS DE PIEROLA	51	96	21	4	1	-95,2	
PINEDA DE MAR	163	205	272	94	56	-79,4	
EL PLA DEL PENEDÈS	63	193	65	2	0	-100,0	
LA POBLA DE CLARAMUNT	6	22	3	10	2	-33,3	
LA POBLA DE LILLET	8	55	3	5	0	-100,0	
POLINYÀ	5	2	34	5	0	-100,0	
PONTONS	7	2	11	9	2	-81,8	
EL PRAT DE LLOBREGAT	50	61	161	92	54	-66,5	
ELS PRATS DE REI	16	1	14	7	0	-100,0	
PRATS DE LLUÇANÈS	7	74	51	50	1	-98,0	
PREMIÀ DE MAR	30	47	21	53	33	57,1	
PUIGDALBER	22	6	0	0	1	0,0	
PUIG-REIG	82	132	68	11	78	14,7	
PUJALT	20	1	26	0	2	-92,3	
LA QUAR	0	0	0	0	0	0,0	
RAJADELL	0	1	7	0	5	-28,6	
RELLINARS	0	8	5	7	1	-80,0	
RIPOLLET	6	184	116	24	135	16,4	
LA ROCA DEL VALLÈS	118	36	159	220	39	-75,5	
EL PONT DE VILOMARA I ROCAFORT	142	61	37	24	6	-83,8	
RODA DE TER	95	194	213	81	6	-97,2	
RUBÍ	118	491	331	113	140	-57,7	
RUBIÓ	687	0	0	0	0	0,0	
SABADELL	0	1.945	1.231	875	384	-68,8	
SAGÀS	1.342	0	0	0	0	0,0	
SANT PERE SALLAVINERA	0	0	3	0	0	-100,0	
SALDES	0	1	12	1	0	-100,0	
SALLENT	16	224	206	10	61	-70,4	
SANTPEDOR	136	264	118	15	2	-99,0	
SANT ISCLE DE VALLALTA	118	87	10	1	3	-70,0	
SANT ADRIÀ DE BESÒS	7	244	278	163	324	16,5	
SANT AGUSTÍ DE LLUÇANÈS	519	0	1	0	0	-100,0	
SANT ANDREU DE LA BARÇA	0	164	166	27	0	-100,0	
SANT ANDREU DE LLAVANERES	57	112	41	26	7	-82,9	
SANT ANTONI DE VILAMAJOR	42	164	106	5	0	-100,0	
SANT BARTOMEU DEL GRAU	83	112	10	5	0	-100,0	
SANT BOI DE LLOBREGAT	0	9	10	5	0	-100,0	
SANT BOI DE LLUÇANÈS	217	73	98	95	40	-59,2	
SANT CELONI	0	0	8	11	0	-100,0	
SANT CEBRIÀ DE VALLALTA	169	253	198	116	22	-88,9	
SANT CLIMENT DE LLOBREGAT	20	19	25	45	6	-76,0	
SANT CUGAT DEL VALLÈS	8	46	9	3	0	-100,0	
SANT CUGAT SEGARRIGUES	607	779	304	182	122	-59,9	
SANT ESTEVE DE PALAUTODERA	5	5	0	1	2	0,0	
SANT ESTEVE SESGARIGUES	47	10	9	45	9	0,0	
SANT FOST DE CAMPSEVIRES	87	339	11	51	35	218,2	
SANT FOST DE CAMPSELLES	29	12	61	8	10	-83,6	
SANT FELIU DE CODINES	93	84	28	39	21	-25,0	
SANT FELIU DE LLOBREGAT	61	337	131	238	126	-3,8	
SANT FELIU SASSERRA	32	2	30	0	0	-100,0	
SANT FRUITÓS DE BAGES	79	103	187	26	20	-89,3	
VILASSAR DE DALT	98	30	34	6	21	-38,2	
SANT HIPOLIT DE VOLTREGÀ	38	66	59	13	4	-93,2	
SANT JAUME DE FRONTANYÀ	0	0	0	0	1	0,0	
SANT JOAN DESPI	356	164	13	24	6	-53,8	
SANT JOAN DE VILATORRADA	74	109	109	53	15	-86,2	
VILASSAR DE MAR	62	67	53	22	2	-96,2	
SANT JULIÀ DE VILATORTA	7	22	4	10	7	75,0	
SANT JUST DESVERN	2	39	156	1	24	-84,6	
SANT LORENÇ D'HORTONS	31	41	41	2	0	-100,0	
SANT LORENÇ SAVALL	5	35	18	7	3	-83,3	
SANT MARTÍ DE CENTELLES	5	9	0	4	0	0,0	
SANT MARTÍ D'ALBARS	0	0	0	0	0	0,0	
SANT MARTÍ DE TONS	19	2	16	4	1	-93,8	
SANT MARTÍ SARROCA	46	25	81	8	86	6,2	
SANT MARTÍ SESGUEROLES	0	30	16	5	0	-100,0	
SANT MATEU DE BAGES	0	5	0	0	0	0,0	
PREMIÀ DE DALT	1	93	13	59	3	-76,9	
SANT PERE DE RIUBES	102	590	369	225	55	-85,1	
SANT PERE DE RIUDEBITLLES	244	15	26	17	1	-96,2	
SANT PERE DE TORELLÓ	26	5	13	36	25	92,3	
SANT PERE DE VILAMAJOR	52	25	19	7	7	-63,2	
SANT POL DE MAR	20	25	19	25	3	-93,5	
SANT POL DE MEDIONA	26	61	46	25	3	-93,5	
SANT QUINTÍ DE MEDIONA	25	20	1	6	2	100,0	



Municipi	2006		2007		2008		% 2008 / 2007
	S1	S2	S1	S2	S1	S2	
SANT QUIRZE DE BESORA	9	31	55	6	1	-98,2	
SANT QUIRZE DEL VALLÈS	191	137	110	87	25	-77,3	
SANT QUIRZE SAFAJA	8	13	3	1	1	-66,7	
SANT SADURNI D'ANOIA	65	127	56	4	5	-91,1	
SANT SADURNI D'OSORMORT	0	0	0	0	0	0,0	
MARGANELL	0	0	1	0	0	-100,0	
SANTA CECILIA DE VOLTREGÀ	1	1	0	0	0	0,0	
SANTA COLOMA DE CERVELLÓ	28	72	5	9	2	-60,0	
SANTA COLOMA DE GRAMENET	246	198	213	188	30	-85,9	
SANTA EUGÈNIA DE BERGA	118	87	25	0	3	-88,0	
SANTA EULÀLIA DE RIUPRIMER	44	108	62	4	1	-98,4	
SANTA EULÀLIA DE RONÇANA	58	41	15	10	12	-20,0	
SANTA FE DEL PENEDÈS	2	0	7	3	0	-100,0	
SANTA MARGARIDA DE MONTBUI	260	68	153	20	4	-97,4	
BARBERÀ DEL VALLÈS	22	112	68	12	29	-57,4	
SANTA MARIA DE BESORA	95	339	48	178	2	-95,8	
SANTA MARIA DE CORCÓ	0	1	3	0	0	-100,0	
SANTA MARIA DE MERLÈS	12	13	22	2	9	-59,1	
SANTA MARIA DE MARTORELLES	0	0	0	0	0	0,0	
SANTA MARIA DE MIRALLES	1	1	0	0	3	0,0	
SANTA MARIA D'OLÓ	1	0	0	0	0	0,0	
SANTA MARIA DE PALAUTORDERA	13	1	9	5	12	33,3	
SANTA PERPÈTUA DE MOGODA	69	60	132	12	5	-96,2	
SANTA SUSANNA	156	79	49	56	1	-88,0	
SANT VICENÇ DE CASTELLET	33	68	10	35	7	-30,0	
SANT VICENÇ DELS HORTS	155	274	192	21	17	-91,1	
SANT VICENÇ DE MONTALT	127	73	102	32	9	-87,3	
SANT VICENÇ DE TORELLÓ	87	6	11	12	4	-63,6	
CERDANYOLA DEL VALLÈS	22	28	17	4	5	-70,6	
SENTMENAT	231	93	141	33	70	-50,4	
CERCs	97	301	77	47	5	-93,5	
SEVA	33	9	11	29	1	-90,9	
SITGES	31	27	27	15	6	-77,8	
SOBREMUNT	225	125	325	285	61	-81,2	
SORA	0	0	0	0	0	0,0	
SUBIRATS	2	2	0	0	0	0,0	
SÚRIA	46	42	17	12	8	-52,9	
TAVÈRNOLES	60	56	38	42	3	-92,1	
TAGAMANENT	1	0	0	1	0	0,0	
TALAMANCA	0	0	0	0	0	0,0	
TARADELL	4	3	3	0	0	-100,0	
TERRASSA	67	51	73	13	5	-93,2	
TAVERTET	2.485	3.277	2.089	767	370	-82,3	
TEIÀ	0	1	4	1	0	-100,0	
TIANA	131	96	7	85	1	-85,7	
TONA	62	136	102	26	6	-94,1	
TORDERA	91	137	55	4	0	-100,0	
TORRELLÓ	612	640	531	214	25	-95,3	
LA TORRE DE CLARAMUNT	180	245	294	196	89	-69,7	
TORRELLAVIT	92	35	55	12	7	-87,3	
TORRELLES DE FOIX	45	30	40	15	0	-100,0	
TORRELLES DE LLOBREGAT	31	8	11	4	33	200,0	
ULLASTRELL	50	76	182	68	18	-90,1	
VACARISSES	34	16	15	6	2	-86,7	
VALLBONA D'ANOIA	54	39	40	15	9	-77,5	
VALLCEBRE	4	2	5	47	1	-80,0	
VALLGORGUINA	2	8	0	0	16	0,0	
VALLIRANA	52	40	31	10	6	-80,6	
VALLROMANES	75	170	64	28	15	-76,6	
VECIANA	22	14	7	3	0	-100,0	
VIC	0	1	0	0	0	0,0	
VILADA	205	484	336	72	60	-82,1	
VILADECAVALLS	3	0	0	2	1	0,0	
VILADECANS	21	55	9	8	10	11,1	
VILANOVA DEL CAMÍ	74	274	196	116	11	-94,4	
VILANOVA DE SAU	72	153	136	57	31	-77,2	
VILÒBI DEL PENEDÈS	4	5	1	0	1	0,0	
VILAFRANCA DEL PENEDÈS	6	9	5	4	3	-40,0	
VILALBA SASSERRA	346	695	526	149	112	-78,7	
VILANOVA I LA GELTRÚ	37	7	33	0	1	-97,0	
VIVER I SERRATEIX	650	329	642	171	132	-79,4	
RUPIT I PRUIT	0	0	0	0	0	0,0	
VILANOVA DEL VALLÈS	2	2	4	1	0	-100,0	
SANT JULIÀ DE CERDANYOLA	19	53	26	14	8	-69,2	
BADIA DEL VALLÈS	7	0	2	5	1	-50,0	
LA PALMA DE CERVELLÓ	0	0	0	0	0	0,0	
AGULLANA	0	0	0	0	0	0,0	
	28	7	29	4	4	-86,2	



Municipi	2006		2007		2008		% 2008 / 2007
	S1	S2	S1	S2	S1	S2	
AIGUA VIVA	10	2	4	1	2	-50,0	
ALBANYÀ	0	0	1	0	1	0,0	
ALBONS	6	4	1	2	1	0,0	
EL FAR D'EMPORDÀ	4	10	0	0	1	0,0	
ALP	20	35	19	107	18	-5,3	
AMER	25	75	49	17	4	-91,8	
ANGLÈS	91	133	44	72	45	2,3	
ARBÚCIES	65	113	88	5	10	-88,6	
ARGELAGUER	2	1	2	0	5	150,0	
L'ARMENTERA	9	16	18	24	3	-83,3	
AVINYONET DE PUIGVENTÓS	12	4	6	2	3	-50,0	
BEGUR	88	56	60	28	15	-75,0	
LA VAJOL	0	1	0	0	0	0,0	
BANYOLES	111	130	196	29	31	-84,2	
BÀSCARA	52	25	3	1	0	-100,0	
BELLCAIRE D'EMPORDÀ	11	34	13	1	1	-92,3	
BESALÚ	2	82	22	28	39	77,3	
BESCANÓ	117	69	42	16	10	-76,2	
BEUDA	0	4	0	0	0	0,0	
LA BISBAL D'EMPORDÀ	215	159	60	76	7	-88,3	
BLANES	410	285	223	114	134	-39,9	
BOLVIR	11	10	4	5	5	25,0	
BORDILS	11	21	36	1	7	-80,6	
BORRASSÀ	4	9	3	4	1	-66,7	
BREDA	53	66	16	20	4	-75,0	
BRUNYOLA	67	66	0	1	0	0,0	
BOADELLA D'EMPORDÀ	0	0	0	1	0	0,0	
CABANES	12	4	0	1	15	0,0	
CABANELLES	12	7	0	6	0	-100,0	
CADAQUÈS	2	0	1	0	0	-100,0	
CALDES DE MALAVELLA	63	17	83	29	4	-95,2	
CALONGE	74	148	79	26	8	-89,9	
CAMÓS	398	393	254	50	18	-92,9	
CAMPDEVÀNOL	2	5	1	2	1	0,0	
CAMPÈLLES	33	10	37	20	0	-100,0	
CAMPLLONG	1	4	6	0	1	-83,3	
CAMPRODON	3	1	3	13	3	0,0	
CANET D'ADRI	71	35	14	0	21	50,0	
CANTALLOPS	0	0	0	2	1	0,0	
CAPMANY	1	1	14	0	1	-92,9	
QUERALBS	1	1	1	0	0	-100,0	
CASSÀ DE LA SELVA	4	14	21	0	2	-90,5	
CASTELLFOLLIT DE LA ROCA	244	166	130	61	15	-88,5	
CASTELLÓ D'EMPÚRIES	0	1	9	0	1	-88,9	
CASTELL - PLATJA D'ARO	65	76	23	19	7	-69,6	
CELRA	177	233	303	147	122	-59,7	
CERVIÀ DE TER	49	66	17	4	23	35,3	
CISTELLA	3	4	1	2	2	100,0	
SIURANA	7	3	0	3	1	0,0	
COLERA	1	0	1	0	0	-100,0	
COLOMERS	41	7	37	8	15	-59,5	
CORNELLA DEL TERRI	0	4	0	0	0	0,0	
CORÇÀ	50	54	8	6	4	-50,0	
CRESPIÀ	3	2	1	0	2	100,0	
DARNIUS	2	2	2	0	0	-100,0	
DAS	19	16	21	0	1	-95,2	
L'ESCALA	32	7	7	3	11	57,1	
ESPINELVES	74	171	54	22	31	-42,6	
ESPOLLA	27	21	18	2	0	-100,0	
ESPONELLÀ	9	2	0	2	0	0,0	
FIGUERES	0	0	0	0	1	0,0	
FLAÇÀ	1009	457	875	262	111	-87,3	
FOIXÀ	3	1	33	0	1	-97,0	
FONTANALS DE CERDANYA	1	1	2	0	0	-100,0	
FONTANILLES	23	23	8	21	3	-62,5	
FONTCOBERTA	3	5	1	2	0	-100,0	
FORNELLS DE LA SELVA	1	5	4	4	20	400,0	
FORTIÀ	35	9	18	5	2	-88,9	
GARRIGÀS	12	11	0	2	3	0,0	
GARRIGOLES	9	1	2	4	0	-100,0	
GARRIGUELLA	0	2	1	0	0	-100,0	
GER	0	32	1	4	0	-100,0	
GIRONA	5	13	11	0	0	-100,0	
GOMBRÈN	707	571	559	318	43	-92,3	
GUALTA	1	6	0	0	0	0,0	
GUILS DE CERDANYA	3	6	7	3	0	-100,0	
HOSTALRIC	5	1	5	1	0	-100,0	
ISOVOL	97	86	33	18	2	-93,9	
ISÒVOL	28	9	31	0	0	-100,0	



Municipi	2006		2007		2008		% 2008 / 2007
	S1	S2	S1	S2	S1	S1	
JAFRE	0	0	1	0	0	-100,0	
LA JONQUERA	20	100	5	11	2	-60,0	
JUIÀ	0	0	7	3	0	-100,0	
LLADÓ	27	3	2	4	7	250,0	
LLAGOSTERA	336	246	101	93	6	-94,1	
LLAMBILLES	1	2	3	1	2	-33,3	
LLANARS	18	23	29	4	1	-96,6	
LLANÇA	155	237	189	54	4	-97,9	
LLERS	14	18	46	16	4	-91,3	
LLÍVIA	7	6	7	35	2	-71,4	
LORET DE MAR	528	316	229	284	116	-49,3	
LES LLOSSES	0	0	0	1	1	0,0	
MADREMANYA	0	1	0	0	0	0,0	
MAIA DE MONTCAL	2	1	9	0	1	-88,9	
MERANGES	6	0	0	0	0	0,0	
MASARAC	0	0	0	0	0	0,0	
MASSANES	10	4	0	3	35	0,0	
MAÇANET DE CABRENYES	2	10	3	2	2	-33,3	
MAÇANET DE LA SELVA	85	69	73	22	14	-80,8	
MIERES	0	1	0	1	0	0,0	
MOLLET DE PERALADA	4	2	0	3	0	0,0	
MOLLÓ	4	27	15	0	0	-100,0	
MONTAGUT	3	2	4	4	3	-25,0	
MONT-RAS	4	7	2	6	0	-100,0	
NAVATA	21	34	22	2	3	-86,4	
OGASSA	1	10	0	0	0	0,0	
OLOT	564	812	380	104	113	-70,3	
ORDIS	1	9	0	3	0	0,0	
OSOR	0	7	5	0	0	-100,0	
PALAFRUGELL	344	491	329	197	60	-81,8	
PALAMÓS	99	103	60	21	53	-11,7	
PALAU DE SANTA EULÀLIA	1	0	0	0	0	0,0	
PALAU-SAVERDERA	8	9	10	5	5	-50,0	
PALAU-SATOR	0	7	0	7	0	0,0	
PALOL DE REVARDIT	0	2	0	1	0	0,0	
PALS	14	69	9	12	3	-66,7	
PARDINES	0	0	2	0	0	-100,0	
PARLAVA	0	4	1	0	3	200,0	
PAU	7	3	2	0	0	-100,0	
PEDRET I MARZÀ	9	2	0	1	0	0,0	
LA PERA	0	1	1	2	1	0,0	
PERALADA	31	6	6	2	44	633,3	
LES PLANES D'HOSTOLES	48	12	27	2	19	-29,6	
PLANOLES	9	1	3	3	1	-66,7	
PONT DE MOLINS	0	7	11	2	0	-100,0	
PONTÓS	1	0	1	2	0	-100,0	
PORQUERES	27	15	12	8	3	-75,0	
PORTBOU	0	18	36	1	0	-100,0	
LES PRESES	49	52	2	0	0	-100,0	
EL PORT DE LA SELVA	33	45	24	6	5	-79,2	
PUIGCERDÀ	78	67	43	51	0	-100,0	
QUART	99	231	29	39	18	-37,9	
RABÓS	0	9	0	0	0	0,0	
REGENCÓS	1	17	0	2	0	0,0	
RIBES DE FRESER	17	49	21	41	5	-76,2	
RIELLS I VIABREA	118	262	41	43	2	-95,1	
RIPOLL	110	128	47	16	43	-8,5	
RIUDARENES	58	47	37	24	11	-70,3	
RIUDAURA	1	26	0	1	0	0,0	
RIUDELLOTS DE LA SELVA	22	34	12	37	1	-91,7	
RIUMORS	58	5	0	0	0	0,0	
ROSES	178	129	87	147	105	20,7	
RUPIÀ	0	0	0	0	1	0,0	
SALES DE LIERCA	0	1	0	3	0	0,0	
SALT	179	306	198	109	1	-99,5	
SANT ANDREU SALOU	0	0	0	0	0	0,0	
SANT CLIMENT SESCEBES	12	7	2	2	3	50,0	
SANT FELIU DE BUIXALLEU	0	0	2	0	0	-100,0	
SANT FELIU DE GUIXOLS	238	350	210	135	34	-83,8	
SANT FELIU DE PALEROLS	17	54	19	2	1	-94,7	
SANT FERRIOL	0	0	0	1	0	0,0	
SANT GREGORI	25	15	13	7	2	-84,6	
SANT HILARI SACALM	110	82	228	51	12	-94,7	
SANT JAUME DE LIERCA	43	52	8	7	0	-100,0	
SANT JORDI DESVALLS	35	9	3	26	28	833,3	
SANT JOAN DE LES ABADASSES	19	106	27	14	14	-48,1	
SANT JOAN DE MOLLET	1	0	1	2	0	-100,0	
SANT JULIÀ DE RAMIS	54	6	6	8	0	-100,0	



COAC - CATALUNYA: Nombre d'habitatges projectats	2006		2007		2008		% 2008 / 2007
	S1	S2	S1	S2	S1	S2	
VALLFOGONA DE RIPOLLÈS	0	8	1	2	2	100,0	
SANT LLORENÇ DE LA MUGA	2	0	6	0	1	-83,3	
SANT MARTÍ DE LLEMENA	1	4	0	0	0	0,0	
SANT MARTÍ VELL	0	0	0	0	0	0,0	
SANT MIQUEL DE CAMPMAJOR	0	0	0	0	0	0,0	
SANT MIQUEL DE FLUVIA	1	8	2	1	1	-50,0	
SANT MORI	3	11	0	0	1	0,0	
SANT PAU DE SEGURIES	3	11	0	0	19	0,0	
SANT PERE PESCADOR	14	91	36	5	2	-94,4	
SANTA COLOMA DE FARNERS	28	75	18	5	2	-88,9	
SANTA CRISTINA D'ARO	175	114	83	63	12	-85,5	
SANTA LLOGAIA D'ALGUEMA	84	47	25	46	16	-36,0	
SANT ANIOL DE FINESTRES	11	0	1	0	0	-100,0	
SANTA PAU	8	1	2	0	3	50,0	
SANT JOAN LES FONTS	5	6	0	1	0	0,0	
SARRIÀ DE TER	59	115	10	1	0	-100,0	
SAUS	74	147	44	87	10	-77,3	
LA SELVA DE MAR	30	16	11	3	2	-81,8	
LA CELLERA DE TER	3	5	3	3	2	-33,3	
SERINYÀ	3	4	11	23	1	-90,9	
SERRA DE DARÓ	6	22	9	16	1	-88,9	
SETCASES	0	4	1	1	1	-100,0	
SILS	10	0	1	4	0	-100,0	
SUSQUEDA	152	214	62	49	74	19,4	
LA TALLADA D'EMPORDÀ	0	0	0	0	0	0,0	
TERRADES	9	6	18	3	0	-100,0	
TORRENT	0	0	0	1	4	0,0	
TORROELLA DE FLUVIÀ	3	2	1	0	7	600,0	
TORROELLA DE MONTGRÍ	8	4	5	2	0	-100,0	
TORTELLÀ	184	395	162	42	15	-90,7	
TOSÉS	0	4	0	2	0	0,0	
TOSSA DE MAR	1	0	14	1	2	-85,7	
ULTRAMORT	68	33	211	111	76	-64,0	
ULLÀ	0	1	2	2	0	-100,0	
ULLASTRET	2	26	28	5	0	-100,0	
URÚS	2	3	1	4	1	0,0	
LA VALL DEN BAS	11	0	2	2	0	-100,0	
LA VALL DE BIANYA	1	46	14	3	3	-78,6	
VALL-LLOBREGA	1	26	6	1	3	-50,0	
VENTALLÒ	7	1	3	1	3	0,0	
VERGES	0	10	17	3	1	-94,1	
VIDRÀ	5	24	1	1	2	100,0	
VIDRERES	1	0	4	0	4	0,0	
VILABERTAN	154	222	91	68	13	-85,7	
VILABLAREIX	38	13	15	0	15	0,0	
VILADASENS	4	21	126	8	71	-43,7	
VILADAMAT	0	0	0	0	0	0,0	
VILADEMULS	1	1	2	5	1	-50,0	
VILADRÀU	0	16	2	0	1	-50,0	
VILAFANT	42	92	20	10	3	-85,0	
VILAJUR	19	94	48	5	9	-81,3	
VILAJUJIGA	1	0	0	1	0	0,0	
VILALLONGA DE TER	17	5	5	5	0	-100,0	
VILAMACOLUM	40	23	10	1	2	-100,0	
VILAMALLA	9	8	12	1	2	-80,0	
VILAMANISGLE	2	2	3	1	1	-91,7	
VILANANT	2	1	3	1	1	-100,0	
VILA-SACRA	6	0	3	0	0	-100,0	
VILOPRIU	0	2	0	1	1	0,0	
VILOBÍ DONYAR	2	3	14	0	8	-42,9	
BIURE	12	56	7	12	5	-28,6	
CRULLES, MONELLS I SANT SADURNÍ DE L'HEURA	1	0	0	0	0	0,0	
FORALLAC	7	3	6	0	3	-50,0	
SANT JULIA DEL LLOR I BONMATÍ	2	9	2	3	7	250,0	
ABELLA DE LA CONCA	3	17	2	1	2	0,0	
AGER	1	0	0	0	0	0,0	
AGRAMUNT	1	19	9	2	3	-66,7	
ELS ALAMÚS	80	37	46	44	10	-78,3	
ALÀS I CERC	5	39	1	1	0	-100,0	
L'ALBAGÈS	0	3	0	1	0	0,0	
ALBATARREC	0	0	1	1	4	300,0	
ALBESA	72	54	42	17	0	-100,0	
L'ALBI	34	1	46	10	1	-97,8	
ALCANÓ	9	0	39	1	4	-89,7	
ALCARRAS	4	4	1	10	2	100,0	
ALCOLETGE	325	392	235	224	255	8,5	
ALFARRAS	63	158	43	47	8	-81,4	
ALFÈS	15	47	48	82	8	-83,3	
	9	0	0	13	0	0,0	



Municipi	2006		2007		2008		% 2008 / 2007
	S1	S2	S1	S2	S1	S1	
ALGERRI	0	0	9	0	26	188,9	
ALGUAIRE	43	66	63	133	12	-81,0	
ALINS	9	0	0	0	0	0,0	
ALMACELLES	187	130	119	146	32	-73,1	
ALMATRET	25	0	0	1	14	0,0	
ALMENAR	100	55	121	51	14	-88,4	
ALÒS DE BALAGUER	1	1	0	0	0	0,0	
ALPICAT	46	124	31	43	17	-45,2	
ALT ANEU	29	125	35	19	31	-11,4	
NAUT ARAN	58	45	22	31	6	-72,7	
ANGLESO LA	39	12	24	47	12	-50,0	
ARBEÇA	15	17	80	5	4	-95,0	
EL PONT DE BAR	0	2	1	0	0	-100,0	
ARRES	10	0	0	0	1	0,0	
ARSÈGUEL	0	0	0	0	2	0,0	
ARTESA DE LLEIDA	1	21	8	4	4	-50,0	
ARTESA DE SEGRE	113	5	19	0	18	-5,3	
LA SENTIU DE SIÓ	1	27	3	22	2	-33,3	
ASPA	0	0	0	0	0	0,0	
LES AVELLANES I SANTA LINYA	9	0	13	0	1	-92,3	
AITONA	12	6	52	49	2	-96,2	
BAIX PALLARS	7	5	0	19	0	0,0	
BALAGUER	386	241	214	194	15	-93,0	
BARBENS	9	101	1	1	0	-100,0	
LA BARONIA DE RIALB	0	0	0	0	0	0,0	
VALL DE BOI	75	3	15	7	6	-60,0	
BASSELLA	0	9	0	0	0	0,0	
BAUSEN	0	1	3	0	0	-100,0	
BELIANES	2	5	1	0	44	4300,0	
BELCAIRE D'URGELL	125	120	112	11	0	-100,0	
BELL-LLOC D'URGELL	124	22	37	0	35	-5,4	
BELLMUNT D'URGELL	0	0	8	0	0	-100,0	
BELLPUIG	101	109	269	332	27	-90,0	
BELLVER DE CERDANYA	51	40	79	28	55	-30,4	
BELLVÍS	92	3	11	3	3	-72,7	
BENAVENT DE SEGRÀ	16	42	6	0	2	-66,7	
BIOSCA	0	0	0	0	0	0,0	
BOVERA	0	0	0	0	2	0,0	
ES BÒRDES	5	9	10	0	12	20,0	
LES BORGES BLANQUES	286	113	158	106	10	-93,7	
BOSSÒST	19	16	32	5	3	-90,6	
CABANABONA	0	0	0	0	0	0,0	
CABÒ	0	0	0	0	0	0,0	
CAMARASA	9	15	8	15	8	0,0	
CANEJAN	0	0	25	1	1	-96,0	
CASTELLAR DE LA RIBERA	0	0	0	0	1	0,0	
CASTELLDANS	1	51	356	69	27	-92,4	
CASTELLNOU DE SEANA	4	20	37	79	0	-100,0	
CASTELLÓ DE FARFANYA	39	12	0	0	0	0,0	
CASTELLSERÀ	22	125	148	21	27	-81,8	
CAVA	4	5	0	1	0	0,0	
CERVERA	87	190	53	30	15	-71,7	
CERVÀ DE LES GARRIGUES	0	0	2	11	3	50,0	
CIUTADILLA	0	3	0	0	0	0,0	
CLARIANA DE CARDENER	1	0	0	0	0	0,0	
EL COGUL	0	0	0	0	0	0,0	
COLL DE NARGÓ	3	4	2	3	0	0,0	
CORBINS	2	2	8	20	4	50,0	
CUBELLS	1	10	14	10	2	-85,7	
L'ESPLUGA CALBA	1	0	12	1	1	-91,7	
ESPOT	31	41	19	1	1	-94,7	
ESTARÀS	0	0	2	1	0	-100,0	
ESTERRI D'ANEU	50	80	59	16	2	-96,6	
ESTERRI DE CARDÓS	0	0	0	0	0	0,0	
ESTAMARIU	0	5	6	1	0	-100,0	
FARRERA	4	0	0	2	0	0,0	
LA FLORESTA	0	0	0	1	2	0,0	
FONDARELLA	7	12	11	8	0	-100,0	
FORADADA	0	1	0	0	0	0,0	
LA FULIOLA	0	136	62	2	1	-98,4	
FULLEDA	102	2	8	0	0	-100,0	
GAVET DE LA CONCA	0	1	3	0	0	-100,0	
GOLMÉS	86	176	58	42	8	-86,2	
GÓSOL	11	4	1	6	5	400,0	
LA GRANADELLA	11	7	0	3	1	0,0	
LA GRANJA D'ESCARP	17	0	2	0	0	-100,0	
GRANYANELLA	1	1	3	0	0	-100,0	
GRANYENA DE SEGARRA	0	1	1	0	0	-100,0	



Municipi	2006		2007		2008		% 2008 / 2007
	S1	S2	S1	S2	S1	S1	
GRANYENA DE LES GARRIGUES	0	0	2	0	0	-100,0	
GUIMERA	0	8	0	15	0	0,0	
GUISSONA	88	207	23	26	6	-73,9	
GUIXERS	0	0	0	0	0	0,0	
IVARS DE NOGUERA	4	0	0	1	1	0,0	
IVARS D'URGELL	5	79	52	21	0	-100,0	
IVORRA	0	0	1	0	0	-100,0	
ISONA I CONCA DEL·LÀ	7	18	27	8	1	-96,3	
JUNCOSA	0	0	0	0	0	0,0	
JUNEDA	67	89	178	63	1	-99,4	
LLEIDA	592	566	828	507	433	-47,7	
LES	9	37	3	2	3	0,0	
LINYOLA	58	95	41	13	1	-97,6	
LLADORRE	0	1	18	22	1	-94,4	
LLADURS	0	0	0	0	0	0,0	
LLARDECANS	0	0	1	0	0	-100,0	
LLAVORSI	2	0	1	0	0	0,0	
LLES DE CERDANYA	21	3	0	3	0	0,0	
LIMIANA	0	2	1	1	20	1900,0	
LLOBERA	1	0	3	6	0	-100,0	
LLOBERA	0	0	0	0	0	0,0	
MALDÀ	0	0	0	0	0	0,0	
MASSALCOREIG	1	1	1	1	1	0,0	
MASSOTERES	0	0	0	0	0	0,0	
MALES	1	2	32	1	1	-96,9	
MENÀRGUENS	1	0	31	1	0	-100,0	
MIRALCAMP	1	0	3	2	0	-100,0	
LA MOLSOJA	87	54	3	2	0	0,0	
MOLLERUSSA	0	0	0	0	0	0,0	
MONTGAI	206	335	188	115	74	-60,6	
MONTPELLÀ I MARTINET	2	0	1	4	0	-100,0	
MONTFERRER I CASTELLBÓ	31	10	17	2	10	-41,2	
MONTOLIU DE SEGARRA	23	22	14	2	0	-100,0	
MONTOLIU DE LLEIDA	0	3	3	0	1	-66,7	
MONTORNÉS DE SEGARRA	0	1	39	0	0	-100,0	
NALEC	0	0	0	0	0	0,0	
NAVÈS	0	2	0	0	1	0,0	
ODÈN	0	0	0	0	0	0,0	
OLIANA	0	28	37	6	0	-100,0	
OLIOLA	41	0	0	0	0	0,0	
OLIUS	0	0	0	0	6	0,0	
LES OLUGES	14	6	23	3	5	-78,3	
ELS OMELLONS	1	0	0	0	0	0,0	
ELS OMELLS DE NA GAIA	0	1	0	2	0	0,0	
ORGANYÀ	1	0	0	0	0	0,0	
OS DE BALAGUER	53	4	29	0	2	-93,1	
OSSÓ DE SIÓ	0	13	4	39	1	-75,0	
EL PALAU D'ANGLESOLA	14	50	0	0	3	0,0	
CONCA DE DALT	4	2	124	128	4	-96,8	
LA COMA I LA PEDRA	16	28	4	5	1	-75,0	
PENELLES	0	0	12	6	10	-16,7	
PERAMOLA	0	0	52	11	1	-98,1	
PINELL DE SOLSONÈS	0	14	11	0	1	-90,9	
PINÓS	0	0	0	0	0	0,0	
EL POAL	39	1	0	0	0	0,0	
LA POBLA DE CÉRVOLES	6	0	22	0	6	-72,7	
BELLAGUARDA	0	0	1	0	0	-100,0	
LA POBLA DE SEGUR	48	30	0	0	1	0,0	
PONTS	56	27	13	15	46	253,8	
EL PONT DE SUERT	16	2	52	10	11	-78,8	
LA PORTELLA	26	8	77	28	4	-94,8	
PRATS I SANSOR	1	9	0	0	0	0,0	
PREIXANA	1	6	2	1	0	-100,0	
PREIXENS	9	0	12	0	0	-100,0	
PRULLANS	1	0	2	0	0	-100,0	
PUIGGRÓS	5	1	1	2	1	0,0	
PUIGVERD D'AGRAMUNT	0	8	0	1	1	0,0	
PUIGVERD DE LLEIDA	0	0	0	0	0	0,0	
RIALP	1	0	0	0	0	0,0	
RIBERA D'URGELLET	16	14	43	41	53	23,3	
RINER	18	57	7	1	7	0,0	
ROSSELLÓ	75	62	9	17	0	-100,0	
SALÀS DE PALLARS	1	1	0	0	0	0,0	
SANAÜJA	165	67	20	39	0	-100,0	
SANT GUIM DE FREIXENET	41	11	15	0	0	-100,0	
SANT LLORENÇ DE MORUNYS	20	4	3	2	28	-36,4	
SANT RAMON	23	3	44	82	2	-94,3	
SANT ESTEVE DE LA SARGA	0	1	35	7	0	-100,0	
SANT GUIM DE LA PLANA	0	0	38	8	0	-100,0	
	0	0	1	0	0	-100,0	



Municipi	2006		2007		2008		% 2008 / 2007
	S1	S2	S1	S2	S1		
SARROÇA DE LLEIDA	1	14	11	8	0	-100,0	
SARROÇA DE BELLERA	7	18	10	0	4	-60,0	
SENTERADA	0	41	1	13	0	-100,0	
LA SEU D'URGELL	75	123	187	97	6	-96,8	
SERÒS	3	0	6	28	2	-66,7	
SIDAMON	18	0	16	0	0	-100,0	
EL SOLERÀS	1	0	1	0	0	-100,0	
SOLSONA	140	130	48	93	16	-66,7	
SORIGUERA	0	2	1	3	4	300,0	
SORT	78	41	25	33	11	-56,0	
SOSES	19	81	122	11	4	-96,7	
SUDANELL	0	2	60	6	0	-100,0	
SUNYER	30	43	55	17	1	-98,2	
TALARN	1	22	1	0	1	0,0	
TALLAVERA	1	0	1	1	0	-100,0	
TÀRREGA	317	348	451	109	53	-88,2	
TARRÈS	0	1	1	0	2	100,0	
TARROJA DE SEGARRA	0	0	13	1	0	-100,0	
TÈRMENS	3	21	1	38	1	0,0	
TIRÀVIA	0	0	1	0	1	3500,0	
TURANA	0	0	0	0	36	0,0	
TORÀ	3	7	0	4	0	0,0	
ELS TORMS	0	0	42	0	0	-100,0	
TORNABOUS	0	0	0	0	0	0,0	
TORREBESSES	56	40	45	13	0	-100,0	
TORREBESSES	1	0	1	2	0	-100,0	
LA TORRE DE CABDELLA	59	157	7	2	33	371,4	
TORREFARRERA	100	74	168	64	2	-98,8	
TORREGROSSA	2	103	32	65	38	18,8	
TORRELAJEU	9	5	14	2	2	-85,7	
TORRES DE SEGRE	28	41	54	28	48	-11,1	
TORRE-SERONA	14	10	6	5	1	-83,3	
TREMP	173	212	110	116	16	-85,5	
VALLEBONA DE LES MONGES	4	0	1	0	9	800,0	
LES VALLS DE VALIRA	40	20	17	11	0	-100,0	
VALLFOGONA DE BALAGUER	7	116	23	144	1	-95,7	
VERDÚ	54	14	18	11	0	-100,0	
VIELLA E MIJARAN	115	25	43	37	22	-48,8	
VILAGRASSA	56	7	112	24	0	-100,0	
VILALLER	63	37	0	0	2	0,0	
VILAMÒS	69	5	15	6	0	-100,0	
VILANOVA DE BELLPUIG	24	0	1	7	0	-100,0	
VILANOVA DE L'AGUDA	0	1	0	0	0	0,0	
VILANOVA DE MEIA	7	2	1	4	1	0,0	
VILANOVA DE SEGRIÀ	26	37	52	9	11	-78,8	
VILA-SANA	6	11	110	2	1	-99,1	
EL VILLOSELL	0	9	0	1	0	0,0	
VILANOVA DE LA BARCA	20	31	1	0	11	1000,0	
VINAIXA	1	16	0	39	6	0,0	
VALL DE CARDÓS	55	44	69	1	0	-100,0	
SANT MARTÍ DE RIUCORB	1	0	0	1	4	0,0	
LA GUINQUETA D'ANEU	20	1	1	3	0	-100,0	
CASTELL DE MUR	6	2	10	1	1	-90,0	
RIBERA D'ONDARA	11	8	1	2	2	100,0	
LES VALLS D'AGUILAR	19	68	24	2	1	-95,8	
TORREFETA I FLOREJACS	2	1	0	0	1	0,0	
FÍGOLS I ALINYÀ	9	5	12	0	0	-100,0	
LA VANSA I FÓRNOLS	1	0	1	0	1	0,0	
JOSA I TUJEN	1	0	8	0	0	-100,0	
ELS PLANS DE SIÓ	2	2	0	0	1	0,0	
GUIMENELLS	14	6	0	13	0	0,0	
RIU DE CERDANYA	0	0	0	0	0	0,0	
AIGUAMÚRCIA	28	15	34	23	10	-70,6	
ALBINYANA	17	8	7	9	1	-85,7	
L'ALBIOL	5	3	2	2	2	0,0	
ALCANAR	567	254	265	45	206	-22,3	
ALCOVER	80	103	73	27	10	-86,3	
ALDOVER	1	58	19	5	2	-89,5	
L'ALEIXAR	0	1	0	0	0	0,0	
ALFARA DE CARLES	15	15	1	2	0	-100,0	
ALFORJA	19	28	4	0	42	950,0	
ALIÓ	4	6	2	1	0	-100,0	
ALMOSTER	10	0	8	0	2	-75,0	
ALTAFULLA	79	116	40	29	4	-90,0	
L'AMETLLA DE MAR	77	165	63	469	10	-84,1	
AMPOSTA	489	411	401	114	109	-72,8	
ARBOLÍ	0	0	0	0	0	0,0	
L'ARBOÇ	44	75	19	318	36	89,5	
L'ARGENTERA	1	0	2	0	11	450,0	



Municipi	2006		2007		2008		% 2008 / 2007
	S1	S2	S1	S2	S1	S2	
ARNES	2	4	7	17	0	-100,0	
ASCÓ	18	12	10	4	4	-60,0	
BANYERES DEL PENEDÈS	38	14	86	19	27	-68,6	
BARBERÀ DE LA CONCA	1	3	2	1	1	-50,0	
BATEA	4	10	4	3	4	0,0	
BELLMUNT DEL PRIORAT	0	0	0	0	2	0,0	
BELLEVI	29	7	54	24	1	-98,1	
BENIFALLET	2	1	0	1	1	0,0	
BENISSANET	43	16	69	3	1	-98,6	
LA BISBAL DE FALSET	0	0	0	1	0	0,0	
LA BISBAL DEL PENEDÈS	68	29	51	41	7	-86,3	
BLANCAFORT	0	2	35	0	1	-97,1	
BONASTRE	7	16	17	8	1	-94,1	
LES BORGES DEL CAMP	24	12	4	16	19	375,0	
BOT	0	0	0	1	10	0,0	
BOTARELL	1	2	7	12	1	-85,7	
BRÀFIM	3	1	17	0	3	-82,4	
CABACÈS	0	1	0	0	0	0,0	
CABRA DEL CAMP	47	15	11	6	5	-54,5	
CALAFELL	457	619	468	126	105	-77,6	
CAMBRLIS	217	371	244	32	27	-88,9	
CAPAFONTS	18	30	1	1	2	-100,0	
CAPÇANES	0	0	1	1	2	100,0	
CASERES	0	0	1	0	1	0,0	
CASTELLVELL DEL CAMP	11	29	9	17	3	-66,7	
EL CÀTLLAR	79	11	49	24	8	-83,7	
LA SÈNIA	108	144	157	30	4	-97,5	
COLLDEJOU	1	5	10	0	0	-100,0	
CONESA	0	0	17	0	0	-100,0	
CONSTANTÍ	87	146	134	61	84	-37,3	
CORBERA DEBRE	10	5	2	2	0	-100,0	
CORNUDELLA DE MONTSANT	23	15	32	1	1	-96,9	
CREIXELL	146	102	15	11	15	-67,4	
CUNIT	65	198	43	62	14	-94,1	
XERTA	2	13	17	39	1	-100,0	
DUESAIGÜES	22	5	1	0	0	-100,0	
L'ESPLUGA DE FRANCOLI	8	70	36	52	1	-97,2	
FALSET	17	55	7	22	33	-100,0	
LA FATARELLA	0	1	0	0	1	0,0	
LA FEBRÓ	0	1	0	0	0	0,0	
LA FIGUERA	0	20	0	0	0	0,0	
FIGUEROLA DEL CAMP	0	4	18	0	0	-100,0	
FLIX	14	14	48	18	0	-100,0	
FORÈS	1	0	0	0	0	0,0	
FREGINALS	0	0	3	2	0	-100,0	
LA GALERA	46	5	86	20	17	-80,2	
GANDESA	47	43	14	47	23	64,3	
GARCIA	21	62	4	1	1	-75,0	
ELS GARIDELLS	0	0	0	0	0	0,0	
GINESTAR	0	2	4	0	1	-75,0	
GODALL	0	0	1	1	6	500,0	
GRATALLOPS	0	0	2	0	1	-50,0	
ELS GUJAMETS	12	0	2	0	0	-100,0	
HORTA DE SANT JOAN	3	90	16	9	2	-87,5	
EL LLOAR	0	0	0	0	0	0,0	
LLORAC	0	0	0	0	0	0,0	
LLORENÇ DEL PENEDÈS	36	57	26	22	4	-84,6	
MARGALEF	0	0	1	5	0	-100,0	
MARÇÀ	0	0	2	7	4	100,0	
MAS DE BARBERANS	0	1	0	3	1	0,0	
MASDENVERGE	35	23	46	7	1	-97,8	
MASLORENÇ	12	3	4	2	2	-50,0	
LA MASÒ	7	11	2	0	0	-100,0	
MASPUJOLS	4	0	4	3	2	-50,0	
EL MASROIG	1	0	1	5	0	-100,0	
EL MILÀ	1	6	0	1	0	0,0	
MIRAVET	1	4	3	0	0	-100,0	
EL MOLAR	1	0	0	10	1	0,0	
MONTEBLANC	26	60	47	9	5	-89,4	
MONTBRIÓ DEL CAMP	108	199	66	52	18	-72,7	
MONTFERRI	2	6	3	2	2	-33,3	
EL MONTMELL	32	21	23	13	8	-65,2	
MONT-RAI	0	2	0	1	1	0,0	
MONT-ROIG DEL CAMP	368	503	223	180	82	-63,2	
MÒRA D'EBRE	108	376	116	28	3	-97,4	
MÒRA LA NOVA	52	84	319	23	29	-90,9	
EL MORELL	105	38	50	22	0	-100,0	
LA MORERA DE MONTSANT	8	3	0	0	0	0,0	



Municipi	2006		2007		2008		% 2008 / 2007
	S1	S2	S1	S2	S1	S2	
LA NOU DE GAIÀ	12	12	5	12	1		-80,0
NULLES	48	0	48	0	0		-100,0
LA PALMA DEBRE	1	0	1	0	0		-100,0
ELS PALLARESOS	71	115	61	21	4		-93,4
PASSANANT	2	0	0	0	1		0,0
PAÛLS	1	1	0	1	2		0,0
PERAFORT	82	74	7	26	0		-100,0
EL PERELLÓ	39	22	61	58	13		-78,7
LES PILES	8	0	0	0	0		0,0
EL PINELL DE BRAI	1	9	2	34	10		400,0
PIRA	17	0	10	8	2		-80,0
EL PLA DE SANTA MARIA	35	16	8	2	0		-100,0
LA POBLA DE MAFUMET	129	191	31	17	11		-64,5
LA POBLA DE MASSALUÇA	1	0	1	0	1		0,0
LA POBLA DE MONTORNÈS	24	120	31	6	4		-87,1
POBOLEDA	0	6	0	1	3		0,0
EL PONT D'ARMENTERA	0	0	17	11	1		-94,1
PORRERA	0	0	1	2	0		-100,0
PRADELL DE LA TEIXETA	0	0	16	0	0		-100,0
PRADES	16	50	62	3	1		-98,4
PRAT DE COMTE	1	0	0	0	0		0,0
PRATDIP	26	13	7	3	3		-57,1
PUGPELAT	74	16	8	10	26		225,0
QUEROL	8	18	10	14	8		-20,0
RASQUERA	16	2	2	0	1		-50,0
RENAU	2	4	0	1	0		0,0
REUS	888	377	555	228	271		-51,2
LA RIBA	10	1	0	0	0		0,0
RIBA-ROJA DEBRE	3	4	55	16	9		-83,6
LA RIERA DE GAIÀ	8	14	8	9	1		-87,5
RIUDECANYES	80	24	37	68	0		-100,0
RIUDECOLS	37	18	54	2	4		-92,6
RIUDOMS	103	44	166	39	16		-90,4
ROCAFORT DE QUERALT	1	7	0	1	4		0,0
RODA DE BARÀ	224	255	105	141	18		-82,9
RODONYÀ	3	3	55	12	10		-81,8
ROQUETES	51	191	240	31	11		-95,4
EL ROURELL	1	5	5	0	0		-100,0
SALOMÓ	0	0	0	8	0		0,0
SANT CARLES DE LA RÀPITA	792	806	368	201	75		-79,6
SANT JAUME DELS DOMENYS	54	60	42	7	2		-95,2
SANTA BÀRBARA	112	142	112	114	19		-83,0
SANTA COLOMA DE QUERALT	41	16	11	48	1		-90,9
SANTA OLIVA	31	55	88	7	2		-97,7
PONTILS	0	0	1	0	0		-100,0
SARRAL	62	80	36	123	42		16,7
SAVALLÀ DEL COMTAT	0	0	15	0	0		-100,0
LA SECUITA	64	23	24	25	0		-100,0
LA SELVA DEL CAMP	36	4	17	30	10		-41,2
SENAN	0	1	0	0	0		0,0
SOLIVELLA	1	15	1	2	0		-100,0
TARRAGONA	917	998	585	637	151		-74,2
TIVENYS	3	28	1	8	1		0,0
TIVISSA	15	81	5	3	6		20,0
LA TORRE DE FONTAUBELLA	1	0	4	4	9		125,0
LA TORRE DE L'ESPANYOL	2	0	16	0	0		-100,0
TORREDEMBARRA	276	297	96	93	356		270,8
TORROJA DEL PRIORAT	0	0	1	0	0		-100,0
TORTOSA	316	190	283	159	91		-67,8
ULLDECONA	131	269	147	51	25		-83,0
ULLDEMOLINS	4	20	14	0	1		-92,9
VALLCLARA	0	1	0	0	0		0,0
VALLFOGONA DE RIUCORB	0	1	0	2	0		0,0
VALLMOLL	0	0	0	0	0		0,0
VALLS	6	36	29	1	20		-31,0
VANDELLÒS I L'HOSPITALET DE L'INFANT	175	98	291	60	57		-80,4
EL VENDRELL	112	81	106	49	18		-83,0
VESEPÈLLA DE GAIÀ	636	714	301	185	57		-81,1
VILABELLA	10	15	4	3	2		-50,0
VILALLONGA DEL CAMP	5	5	0	3	25		0,0
VILANOVA D'ESCORNALBOU	49	87	33	31	36		9,1
VILANOVA DE PRADES	15	52	37	1	4		-89,2
VILAPLANA	0	0	1	0	0		-100,0
VILA-RODONA	1	0	6	0	1		-83,3
VILA-SECA	29	4	23	3	0		-100,0
VILAVERD	335	208	19	48	16		-15,8
LA VILELLA ALTA	0	1	38	0	0		-100,0
LA VILELLA BAIXA	0	3	0	2	2		0,0



Municipi	2006		2007		2008		% 2008 / 2007
	S1	S2	S1	S2	S1	S2	
VILALBA DELS ARCS	2	0	1	1	11	1000,0	
VIMBODI	8	18	0	9	0	0,0	
VINEBRE	0	1	11	0	0	-100,0	
VINYOLS I ELS ARCS	48	71	15	3	4	-73,3	
DELTEBRE	881	917	725	236	31	-95,7	
SANT JAUME DENVEJA	619	196	145	34	37	-74,5	
CAMARLES	107	80	86	55	3	-96,5	
LALDEA	269	438	379	130	25	-93,4	
SALOU	367	111	166	155	182	9,6	
L'AMPOLLA	58	114	20	95	9	-55,0	



FITXA TÈCNICA

Període analitzat: Gener- juny 2008

Descripció dades: Missió completa, edificació, data entrada fitxa

Equipaments públics comprèn usos: sanitat, educació, culturals/espectacles, esports i aparcaments



INFORME HABITATGE

CATALUNYA

BALANÇ PRIMER SEMESTRE 2008



2 de juliol de 2008

Observatori COAC de l'Habitatge. Col·legi d'Arquitectes de Catalunya

Font: Sistema d'Informació Geogràfica del COAC