



Col·legi d'Arquitectes  
de Catalunya  
Demarcació de Barcelona

# INFORME HABITATGE

## BARCELONA 2007



Barcelona, 10 de gener de 2008  
Observatori de l'Habitatge. Col·legi d'Arquitectes de Catalunya  
Font: Sistema d'Informació Geogràfica del COAC



## Resum per demarcacions

**Barcelona: 41.200 habitatges projectats. Descens de 37,3% respecte l'any 2006. Representa el 51,7% dels habitatges projectats a Catalunya. Té el 73,9% de la població de Catalunya (5.332.513 habitants).**

Ebre: 6.491 habitatges projectats. Descens de 37,5% respecte l'any 2006. Representa el 8,1% dels habitatges projectats a Catalunya. Té el 2,5% de la població de Catalunya (182.462 habitants).

Girona: 11.518 habitatges projectats. Descens de 45,3% respecte l'any 2006. Representa el 14,4% dels habitatges projectats a Catalunya. Té el 9,7% de la població de Catalunya (706.185 habitants).

Lleida: 11.583 habitatges projectats. Descens de 17,3% respecte l'any 2006. Representa el 14,5% dels habitatges projectats a Catalunya. Té el 5,7% de la població (414.015 habitants).

Tarragona: 8.863 habitatges projectats. Descens de 41,3% respecte l'any 2006. Representa el 11,1% dels habitatges projectats a Catalunya. Té el 7,9% de la població de Catalunya (575.333 habitants).

Taula 1. Resum d'habitatges projectats i població per demarcacions ( 2005-2007)

DEMARCACIÓ	HABITATGES						POBLACIÓ		
	2005	2006	2007	% CAT	% creix 2007-2005	% creix 2007-2006	Habitants 2007	% CAT	Ratio habitatges/1000 hab.
<b>Barcelona</b>	55819	65.767	41.200	51,72	-26,19	-37,35	5.332.513	73,95	7,73
<b>Ebre</b>	6717	10.391	6.491	8,15	-3,36	-37,53	182.462	2,53	35,57
<b>Girona</b>	15339	21.055	11.518	14,46	-24,91	-45,30	706.185	9,79	16,31
<b>Lleida</b>	13006	14.009	11.583	14,54	-10,94	-17,32	414.015	5,74	27,98
<b>Tarragona</b>	14551	15.104	8.863	11,13	-39,09	-41,32	575.333	7,98	15,40
<b>TOTAL CATALUNYA</b>	<b>105.432</b>	<b>126.326</b>	<b>79.655</b>	<b>100,00</b>	<b>-24,45</b>	<b>-36,94</b>	<b>7.210.508</b>	<b>100,00</b>	<b>11,05</b>

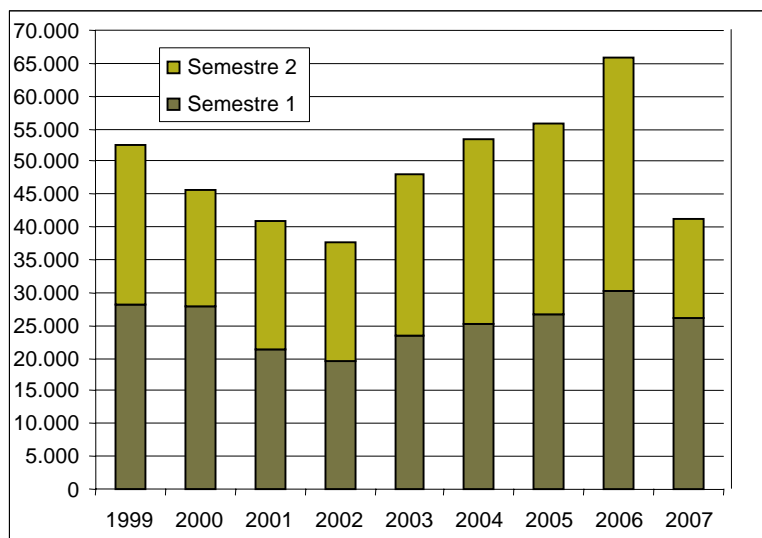


## Demarcació de Barcelona: 41.200 habitatges projectats l'any 2007

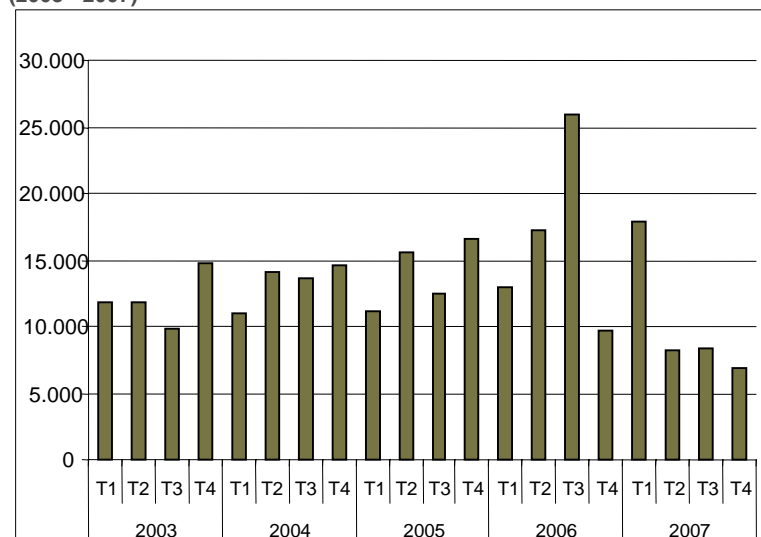
La demarcació de Barcelona registra 41.200 habitatges projectats, un descens del 37,3% respecte l'any 2006 (65.767 unitats) i del 26,2% en relació al 2005.

Té el 51,7% dels habitatges projectats a Catalunya i el 73,9% de la població (5.332.513 habitants). La ratio és de 7,73 habitatges / 1.000 habitants.

Gràfica 1.  
Demarcació de  
Barcelona.  
Habitatges  
projectats  
(1999 - 2007)



Gràfica 2. Demarcació de Barcelona. Habitatges projectats per trimestres (2003 - 2007)



Taula 2: Nombre d'habitatges projectats per semestres (1999 - 2007)

HABITATGES	1999		2000		2001		2002		2003		2004		2005		2006		2007	
	S1	S2	S1	S2	S1	S2	S1	S2	S1	S2	S1	S2	S1	S2	S1	S2		
NÚM. HABITATGES	28.170	24.377	27.856	17.877	21.264	19.692	19.516	18.044	23.519	24.553	25.163	28.169	26.753	29.099	30.214	35.553	26.095	15.105
% SEMESTRE ANY ANT.			-1,1	-26,7	-23,7	10,2	-8,2	-8,4	20,5	36,1	7,0	14,7	6,3	3,3	12,9	22,2	-13,6	-57,5

Taula 3: Nombre d'habitatges projectats per trimestres (2003- 2007)

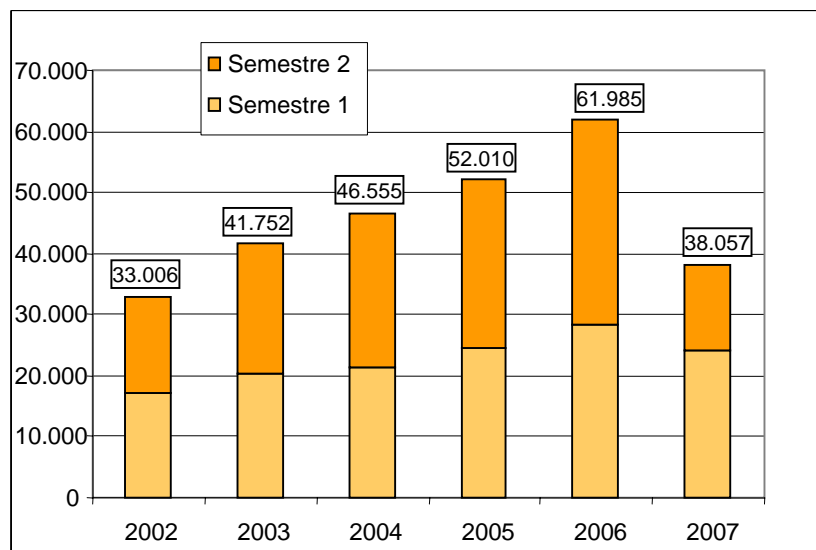
Barcelona Habitatge	2003				2004				2005				2006				2007			
	T1	T2	T3	T4	T1	T2	T3	T4	T1	T2	T3	T4	T1	T2	T3	T4	T1	T2	T3	T4
núm. habitatges	11.741	11.778	9.877	14.676	11.049	14.114	13.530	14.639	11.157	15.563	12.516	16.583	12.980	17.234	25.926	9.627	17.835	8.260	8.290	6.815
% T any/ T any anterior					-5,9	19,8	37,0	-0,3	1,0	10,3	-7,5	13,3	16,3	10,7	107,1	-41,9	37,4	-52,1	-68,0	-29,2



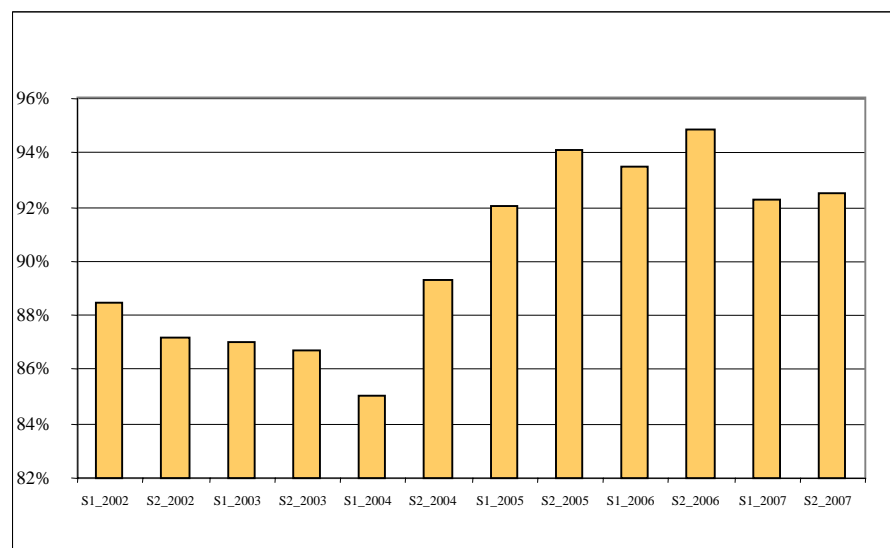
## Demarcació de Barcelona. Habitatge d'obra nova

L'any 2007 s'han projectat **38.057 habitatges d'obra nova**, el que representa un 92,37% del total d'habitatges. Baixen un -38,6% respecte a l'any 2006. L'any 2002 representava un 87,88 % del total (33.006 projectes d'habitatge).

Gràfica 3. Demarcació de Barcelona. Nombre d'habitatges d'obra nova (2002 - 2007)



Gràfica 4. Demarcació de Barcelona. Percentatge d'habitatges d'obra nova sobre el total d'habitatges (2002 - 2007)



Taula 4. Demarcació de Barcelona. Nombre d'habitatges d'obra nova per semestres (2002 - 2007)

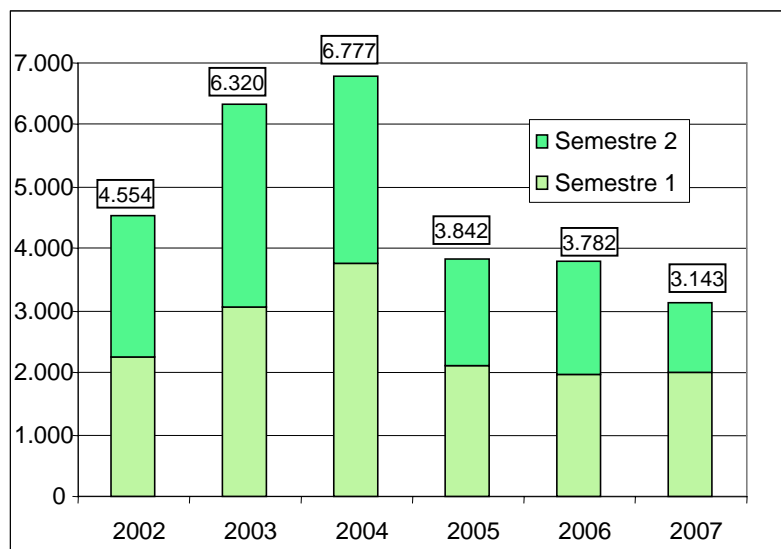
OBRA NOVA	2002		2003		2004		2005		2006		2007	
	S1	S2	S1	S2	S1	S2	S1	S2	S1	S2	S1	S2
NÚM. HABITATGES	17.271	15.735	20.467	21.285	21.402	25.153	24.630	27.380	28.248	33.737	24.080	13.977
% SEMESTRE ANY ANT.			18,5	35,3	4,6	18,2	15,1	8,9	14,7	23,2	-14,8	-58,6
% TIPUS HABITATGE	88,50	87,20	87,02	86,69	85,05	89,29	92,06	94,09	93,49	94,89	92,28	92,53



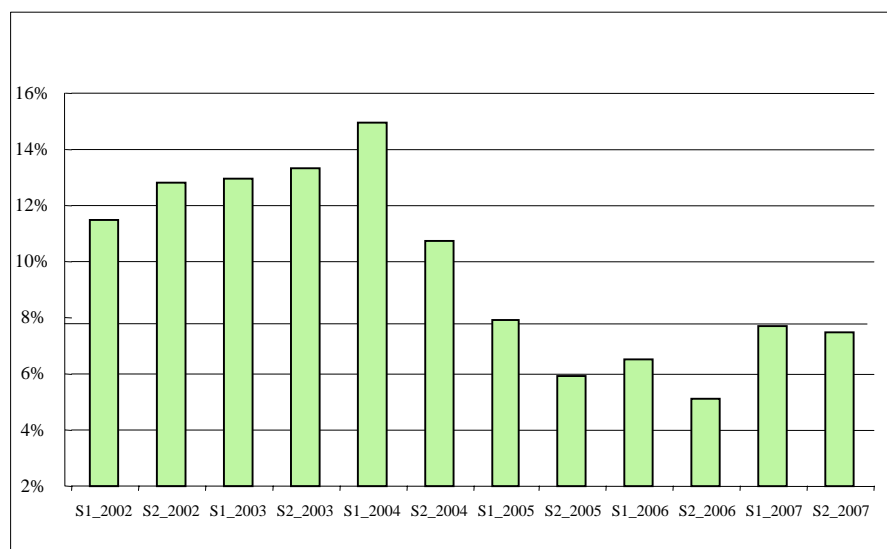
## Demarcació de Barcelona. Habitatge reformat

L'any 2007 s'han projectat **3.143 habitatges de reforma**, el que representa un 7,62% del total d'habitatges. Baixa un -16,8% respecte a l'any 2006. Al 2002 representava un 12,12% del total (4.554 unitats).

Gràfica 5. Demarcació de Barcelona. Nombre d'habitatges de reforma (2002 - 2007)



Gràfica 6. Demarcació de Barcelona. Percentatge d'habitatges de reforma sobre el total d'habitatges (2002-2007)



Taula 5: Demarcació de Barcelona: nombre d'habitatges de reforma per semestres (2002 - 2007)

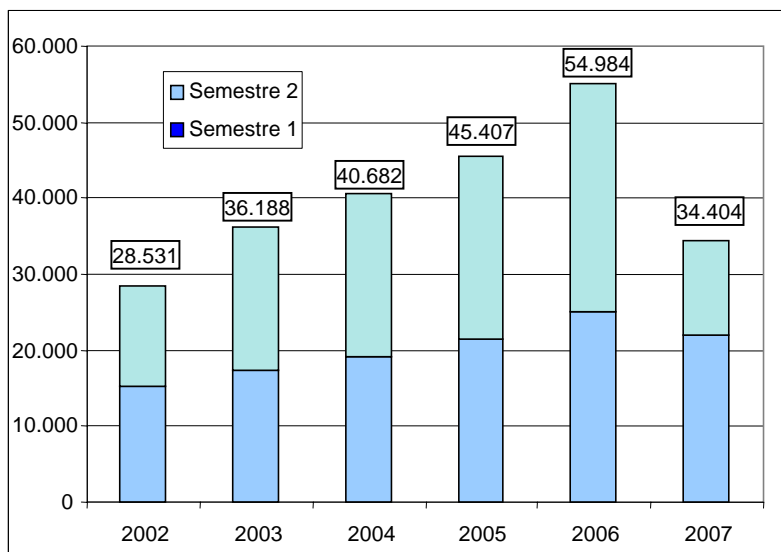
REFORMA	2002		2003		2004		2005		2006		2007	
	S1	S2	S1	S2	S1	S2	S1	S2	S1	S2	S1	S2
NÚM. HABITATGES	2.245	2.309	3.052	3.268	3.761	3.016	2.123	1.719	1.966	1.816	2.015	1.128
% SEMESTRE ANY ANT.			35,9	41,5	23,2	-7,7	-43,6	-43,0	-7,4	5,6	2,5	-37,9
% TIPUS D'HABITATGE	11,50	12,80	12,98	13,31	14,95	10,71	7,94	5,91	6,51	5,11	7,72	7,47



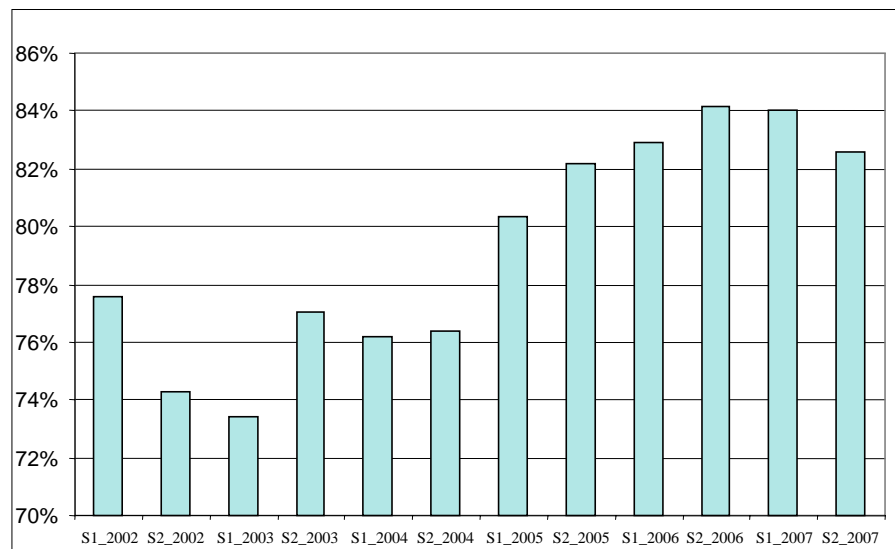
## Demarcació de Barcelona. Habitatge col·lectiu

L'any 2007 s'han projectat 34.404 habitatges col·lectius, el que representa un 83,5% del total d'habitatges. Baixen un -37,4% respecte l'any 2006. L'any 2002 representaven el 75,9% (28.531 unitats).

Gràfica 7. Demarcació de Barcelona. Nombre d'habitatges col·lectius (2002 - 2007)



Gràfica 8. Demarcació de Barcelona. Percentatge d'habitatges col·lectius sobre el total d'habitatges (2002 - 2007)



Taula 6: Demarcació de Barcelona: nombre d'habitatges col·lectius per semestres (2002 - 2007)

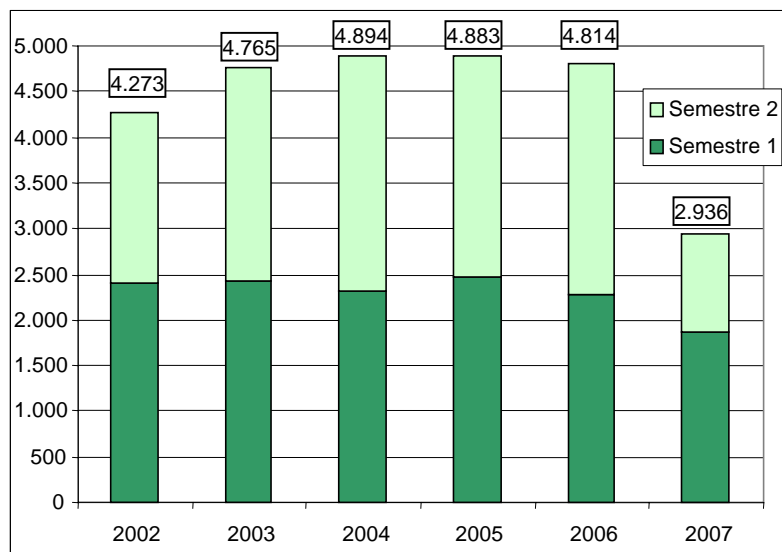
HABITATGE COL·LECTIU	2002		2003		2004		2005		2006		2007	
	S1	S2	S1	S2	S1	S2	S1	S2	S1	S2	S1	S2
NÚM. HABITATGES	15.134	13.397	17.268	18.920	19.167	21.515	21.499	23.908	25.058	29.926	21.934	12.470
% SEMESTRE ANY ANT.			14,1	41,2	11,0	13,7	12,2	11,1	16,6	25,2	-12,5	-58,3
% TIPOLOGIA HABITATGE	77,55	74,25	73,42	77,06	76,17	76,38	80,36	82,16	82,94	84,17	84,05	82,56



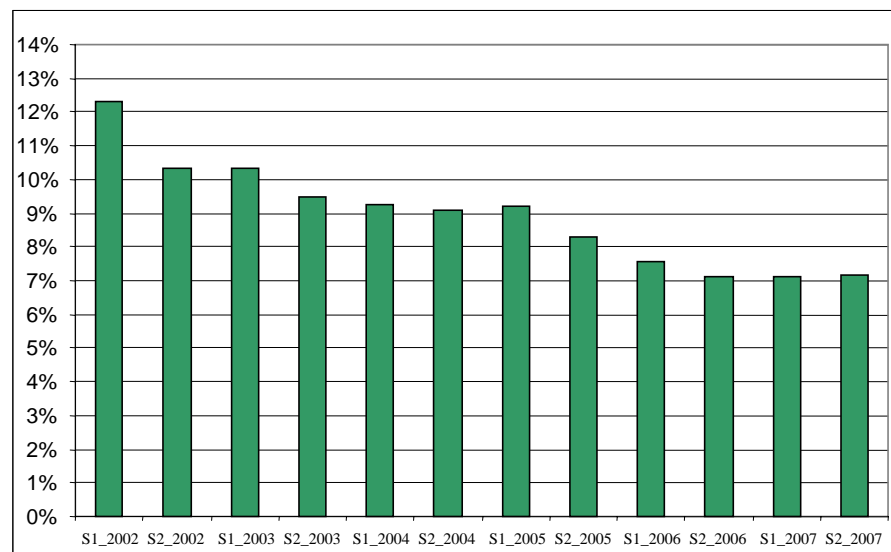
## Demarcació de Barcelona. Habitatge adossat

Manté la tendència a la baixa dels darrers anys. L'any 2007 registra 2.936 habitatges adossats, un descens del 39% respecte 2006. El 7,1% dels habitatges de l'any són adossats. L'any 2002 representaven el 11,4% del total (4.273 habitatges).

Gràfica 9. Demarcació de Barcelona. Nombre d'habitatges adossat (2002 - 2007)



Gràfica 10. Demarcació de Barcelona. Percentatge d'habitatges adossat sobre el total d'habitatges (2002 - 2007)



Taula 7. Demarcació de Barcelona. Nombre d'habitatges adossats per semestres (2002 - 2007)

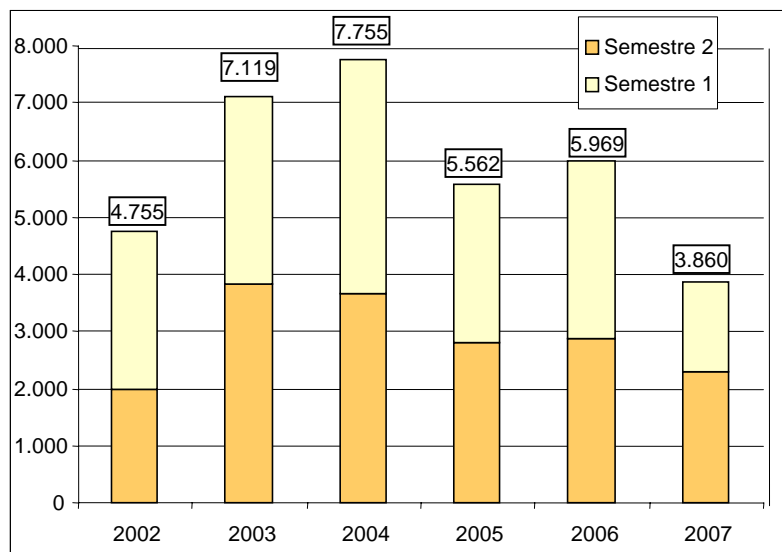
HABITATGE ADOSSAT	2002		2003		2004		2005		2006		2007	
	S1	S2	S1	S2	S1	S2	S1	S2	S1	S2	S1	S2
NÚM. HABITATGES	2.404	1.869	2.431	2.334	2.327	2.567	2.465	2.418	2.282	2.532	1.857	1.079
% SEMESTRE ANY ANT.			1,1	24,9	-4,3	10,0	5,9	-5,8	-7,4	4,7	-18,6	-57,4
% TIPOLOGIA HABITATGE	12,32	10,36	10,34	9,51	9,25	9,11	9,21	8,31	7,55	7,12	7,12	7,14



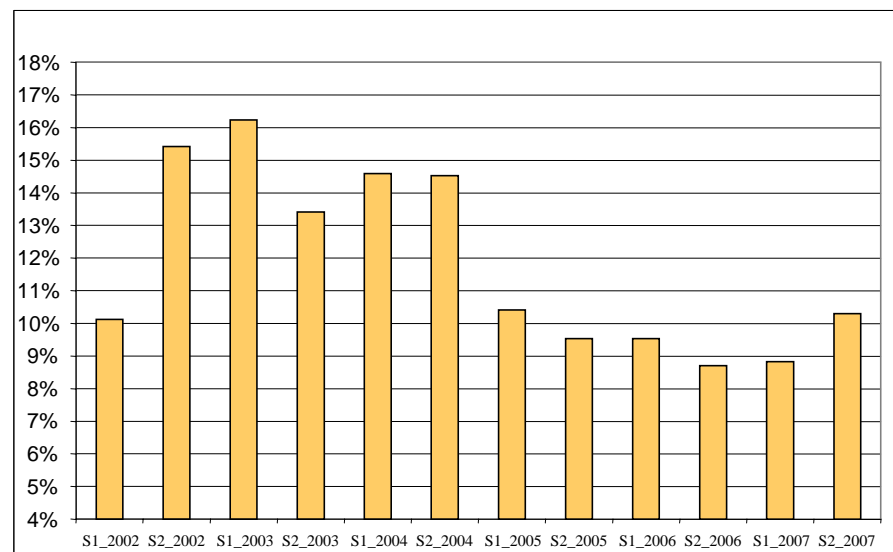
## Demarcació de Barcelona. Habitatge aïllat

L'habitatge aïllat descens un 35,3% respecte l'any anterior. Es rprojecten 3.860 unitats, que representa el 9,3% del total d' habitatges de 2007. L'any 2002 representava un 12,65% (4.755 habitatges).

Gràfica 11. Demarcació de Barcelona. Nombre d'habitatges aïllats (2002 - 2007)



Gràfica 12. Demarcació de Barcelona. Percentatge d'habitatges aïllats sobre el total d'habitatges (2002 - 2007)

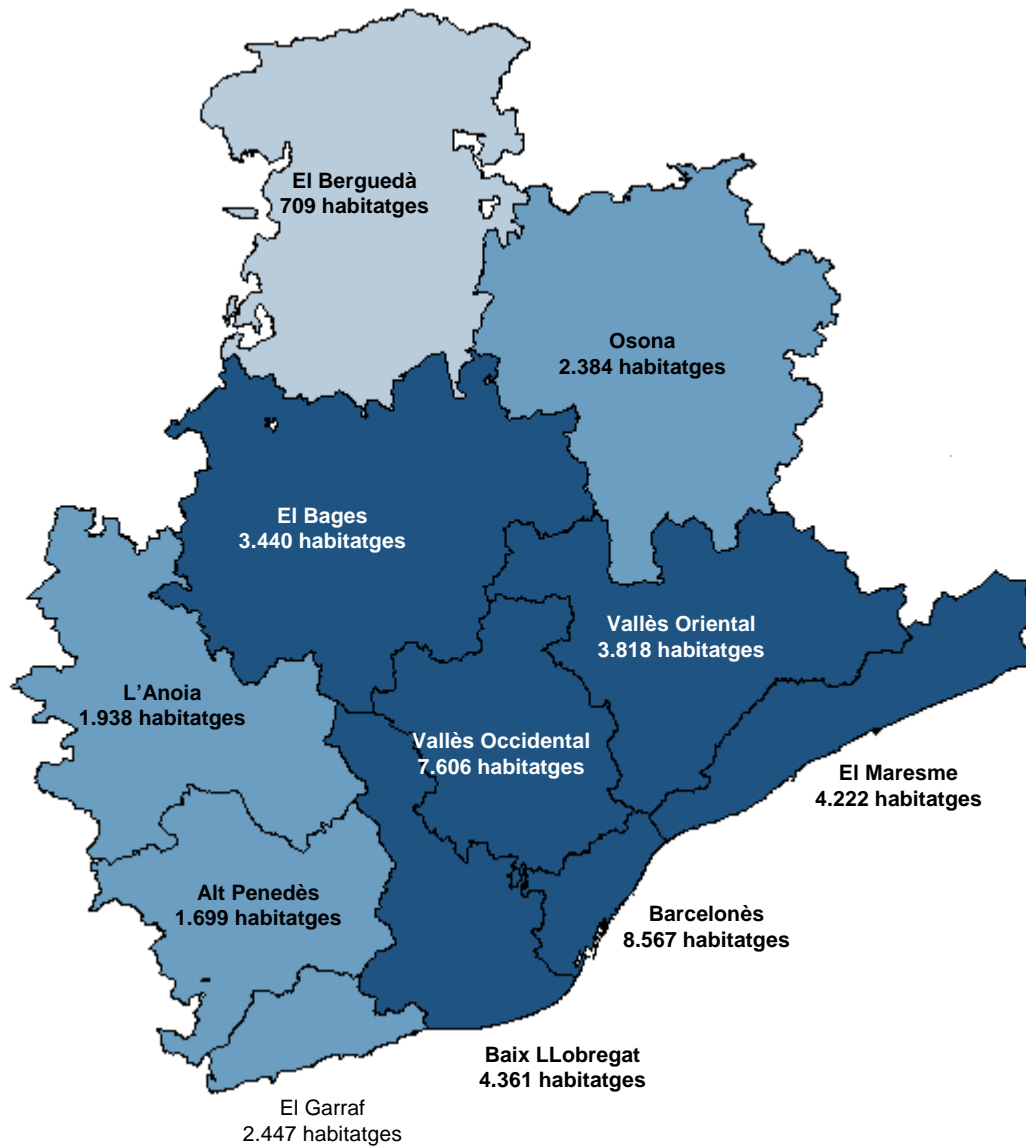


Taula 8. Demarcació de Barcelona. Nombre d'habitatges aïllats per semestres (2002 - 2007)

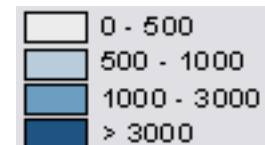
HABITATGE AÏLLAT	2002		2003		2005		2005		2006		2007	
	S1	S2	S1	S2	S1	S2	S1	S2	S1	S2	S1	S2
NÚM. HABITATGES	1.978	2.777	3.820	3.299	3.669	4.086	2.789	2.773	2.874	3.095	2.304	1.556
% SEMESTRE ANY ANT.			93,1	18,8	-4,0	23,9	-24,0	-32,1	3,0	11,6	-19,8	-49,7
% TIPOLOGIA HABITATGE	10,13	15,39	16,24	13,44	14,58	14,51	10,42	9,53	9,51	8,71	8,83	10,30



## DEMARCATIÓ DE BARCELONA: HABITATGE PROJECTAT ANY 2007

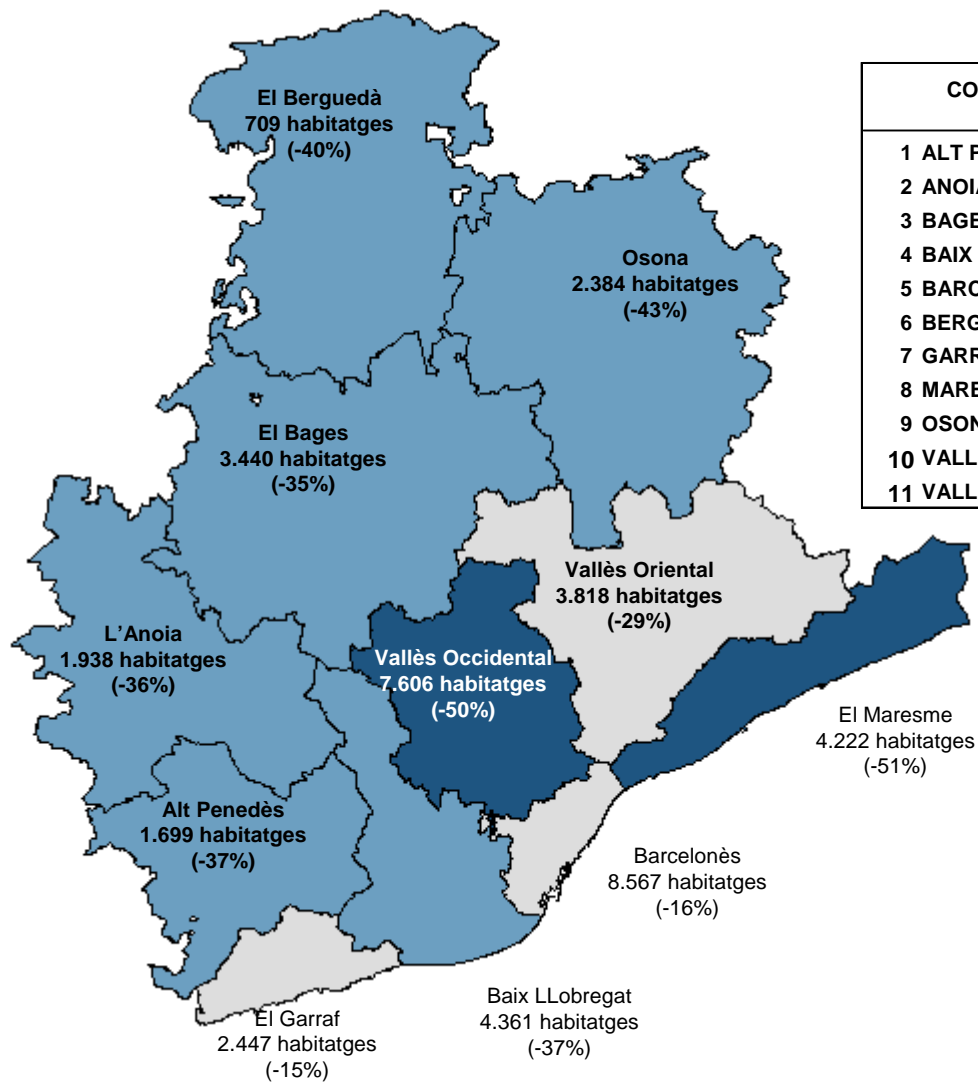


Valors de referència





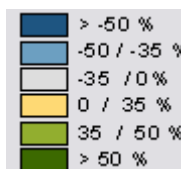
## Comarques de Barcelona. Percentatge de creixement en el núm.d'habitatges (2007-2006)



COMARCA	2005	2006	2007	%2007 / 2005	% 2007 / 2006
1 ALT Penedès	2.870	2.708	1.699	-40,80	-37,26
2 ANOIA	2.367	3.062	1.938	-18,12	-36,71
3 BAGES	3.946	5.374	3.440	-12,82	-35,99
4 BAIX LLOBREGAT	5.582	6.958	4.361	-21,87	-37,32
5 BARCELONÈS	10.101	10.239	8.567	-15,19	-16,33
6 BERGUEDÀ	856	1.190	709	-17,17	-40,42
7 GARRAF	2.517	2.887	2.447	-2,78	-15,24
8 MARESME	6.035	8.617	4.222	-30,04	-51,00
9 OSONA	3.194	4.234	2.384	-25,36	-43,69
10 VALLÈS OCCIDENTAL	12.838	15.265	7.602	-40,79	-50,20
11 VALLÈS ORIENTAL	5.563	5.379	3.818	-31,37	-29,02

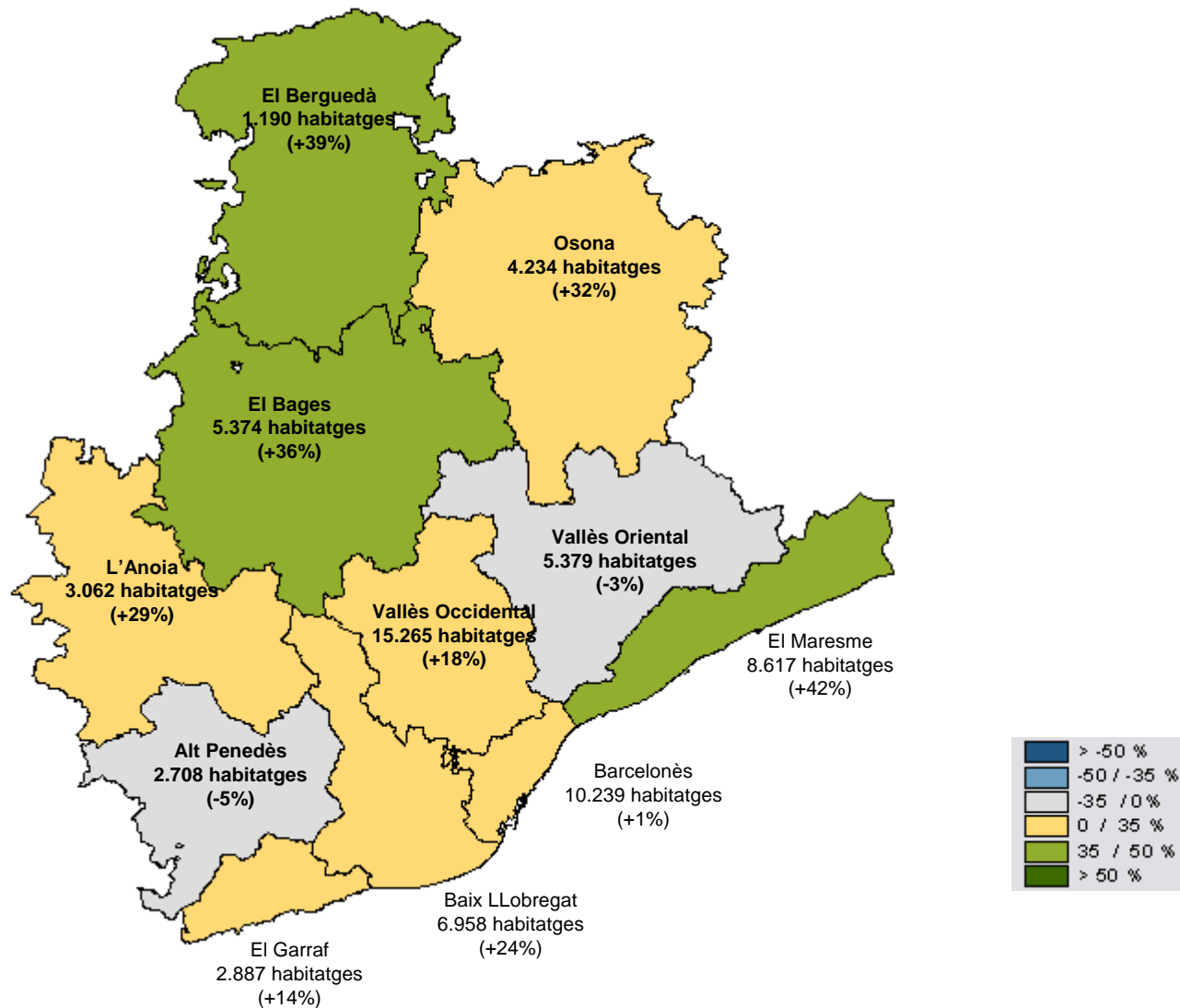
Taula 9: Demarcació de Barcelona: Habitatges projectats per comarques (any 2007/ 2006/ 2005)

Valors de referència





## Comarques de Barcelona. Percentatge de creixement en el núm.d'habitatges (2006-2005)

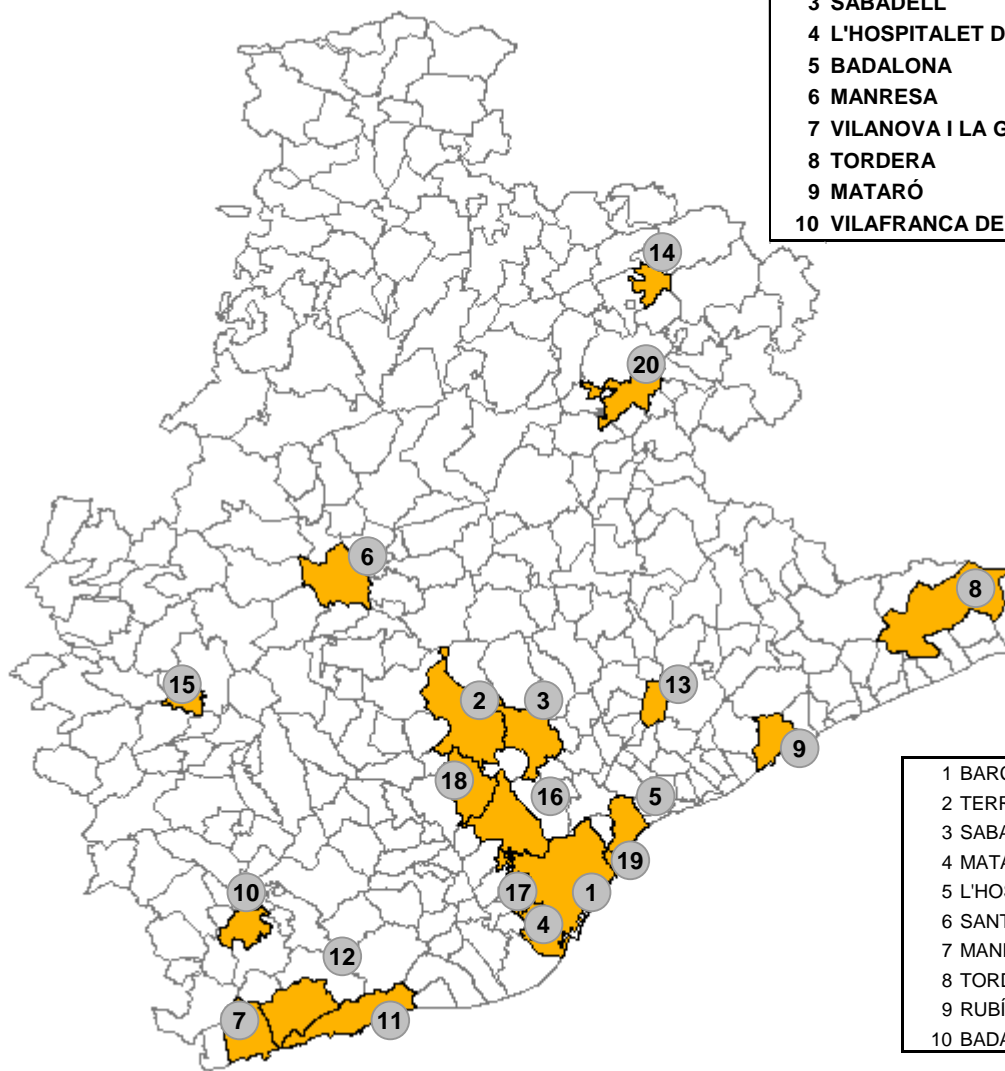




## Municipis de Barcelona amb més habitatges projectats (2007-2006)

1 BARCELONA	5.375	11 SITGES	610
2 TERRASSA	2.856	12 SANT PERE DE RIBES	594
3 SABADELL	2.106	13 GRANOLLERS	554
4 L'HOSPITALET DE LLOBREGAT	1.237	14 TORELLÓ	490
5 BADALONA	1.113	15 IGUALADA	486
6 MANRESA	1.046	16 SANT CUGAT DEL VALLÈS	486
7 VILANOVA I LA GELTRÚ	813	17 ESPLUGUES DE LLOBREGAT	460
8 TORDERA	745	18 RUBÍ	444
9 MATARÓ	734	19 SANT ADRIÀ DE BESÒS	441
10 VILAFRANCA DEL PENEDÈS	675	20 VIC	408

Taula 10. Demarcació de Barcelona. Ranquing d'habitatges projectats per municipis (2007)



Taula 11. Demarcació de Barcelona. Ranquing d'habitatges projectats per municipis (2006)

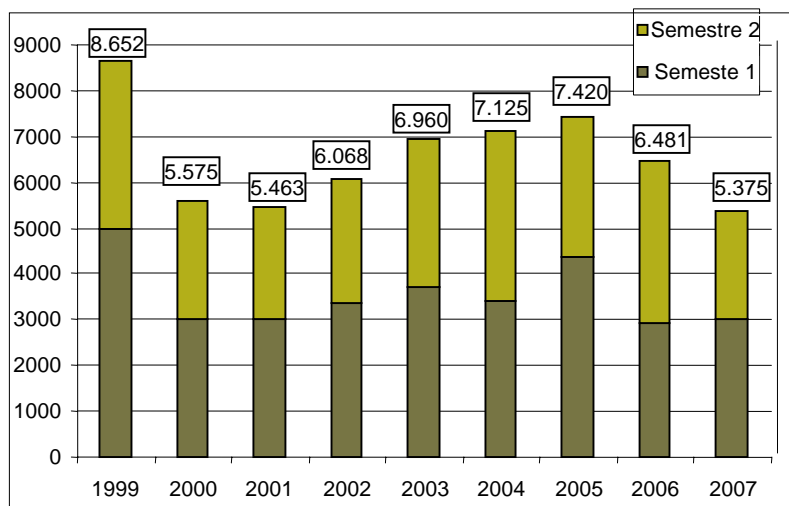
1 BARCELONA	6.481	11 VILAFRANCA DEL PENEDÈS	1.041
2 TERRASSA	5.762	12 VILANOVA I LA GELTRÚ	979
3 SABADELL	3.287	13 SANT PERE DE RIBES	834
4 MATARÓ	2.285	14 MONTCADA I REIXAC	771
5 L'HOSPITALET DE LLOBREGAT	1.396	15 SANT ADRIÀ DE BESÒS	763
6 SANT CUGAT DEL VALLÈS	1.386	16 IGUALADA	757
7 MANRESA	1.303	17 VIC	689
8 TORDERA	1.252	18 MANLLEU	679
9 RUBÍ	1.178	19 ESPLUGUES DE LLOBREGAT	628
10 BADALONA	1.156	20 CASTELLDEFELS	617



## Barcelona ciutat

Al 2007 a la ciutat de Barcelona s'han projectat 5.375 habitatges, un descens del 17,06% respecte l'any 2006. L'obra nova disminueix un 21,1%: 3.980 habitatges (74,04% del total). La reforma baixa un 2,9%: 1.395 habitatges (25,09% del total).

Gràfica 13. Barcelona ciutat. Nombre d'habitatges (1999 - 2007)



Taula 12. Barcelona ciutat. Nombre d'habitatges semestral (2005-2007)

	Habitatges projectats						% S1 2007 / S1 2006	% S2 2007 / S2 2006
	2005		2006		2007			
	S1	S2	S1	S2	S1	S2		
<b>Barcelona</b>	4.376	3.044	2.907	3.574	3.001	2.374	3,23	-33,58

Taula 13. Barcelona ciutat. Nombre d'habitatges (1999-2007)

	1999	2000	2001	2002	2003	2004	2005	2006	2007	% 2007 / 2005	% 2007 / 2006
<b>Barcelona</b>	8.652	5.575	5.463	6.068	6.960	7.125	7.420	6.481	5.375	-30,16	-20,04



## Barcelona ciutat

Els districtes més actius són:

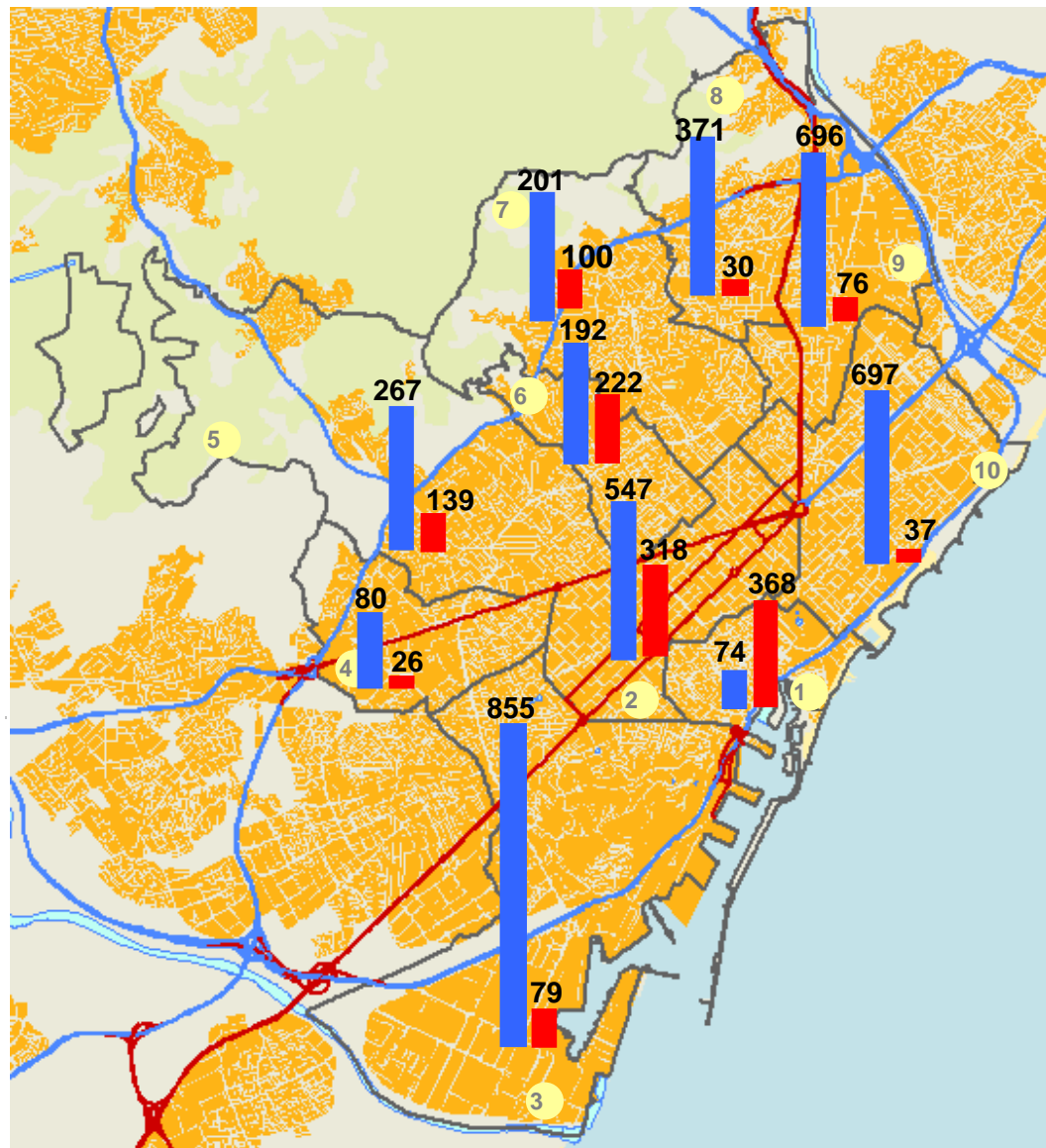
- Sants-Montjuïc (934 habitatges)
- Eixample (865 habitatges)
- Sant Martí (734 habitatges)

Els districtes menys actius són:

- Les Corts (106 habitatges)
- Horta-Guinardó (301 habitatges)

Taula 14: nombre d'habitatges per districtes Obra nova / Reforma (any 2007)

	2005		2006		2007	
	Obra nova	RRA	Obra nova	RRA	Obra nova	RRA
Ciutat Vella	34	201	535	355	74	368
Eixample	884	371	599	315	547	318
Gràcia	360	135	408	133	192	222
Horta-Guinardó	465	58	483	56	201	100
Les Corts	116	48	131	27	80	26
Nou Barris	569	49	251	42	371	30
Sant Andreu	655	47	538	59	696	76
Sant Martí	1.987	132	1.074	88	697	37
Sants-Montjuïc	712	179	430	142	855	79
Sarrià-Sant Gervàs	172	246	596	219	267	139
<b>Total</b>	<b>5.954</b>	<b>1.466</b>	<b>5.045</b>	<b>1.436</b>	<b>3.980</b>	<b>1.395</b>



1. Ciutat Vella 2. Eixample 3. Sants – Montjuïc 4. Les Corts 5. Sarrià – Sant Gervasi  
6. Gràcia 7. Horta – Guinardó 8. Nou Barris 9. Sant Andreu 10. Sant Martí



Col·legi d'Arquitectes  
de Catalunya  
Demarcació de Barcelona

# INFORME HABITATGE BARCELONA 2007

Període analitzat: 01-01-2007 a 31-12-2007

Data explotació dades: 02-01-2008

Descripció dades: Visat de missió completa, edificació, data entrada fitxa projecte Bàsic.

Equipaments públics compren usos: sanitat, educació, culturals/espectacles, esports i aparcaments

**Barcelona, 10 de gener de 2008**  
**Observatori de l'Habitatge. Col·legi d'Arquitectes de Catalunya**  
**Font: Sistema d'Informació Geogràfica del COAC**