



Col·legi d'Arquitectes
de Catalunya
Demarcació de Lleida

INFORME HABITATGE

LLEIDA 2007



Lleida, 10 de gener de 2008
Observatori de l'Habitatge. Col·legi d'Arquitectes de Catalunya
Font: Sistema d'Informació Geogràfica del COAC



Resum per demarcacions

Lleida: 11.583 habitatges projectats. Descens de 17,3% respecte l'any 2006. Representa el 14,5% dels habitatges projectats a Catalunya. Té el 5,7% de la població (414.015 habitants).

Barcelona: 41.200 habitatges projectats. Descens de 37,3% respecte l'any 2006. Representa el 51,7% dels habitatges projectats a Catalunya. Té el 73,9% de la població de Catalunya (5.332.513 habitants).

Ebre: 6.491 habitatges projectats. Descens de 37,5% respecte l'any 2006. Representa el 8,1% dels habitatges projectats a Catalunya. Té el 2,5% de la població de Catalunya (182.462 habitants).

Girona: 11.518 habitatges projectats. Descens de 45,3% respecte l'any 2006. Representa el 14,4% dels habitatges projectats a Catalunya. Té el 9,7% de la població de Catalunya (706.185 habitants).

Tarragona: 8.863 habitatges projectats. Descens de 41,3% respecte l'any 2006. Representa el 11,1% dels habitatges projectats a Catalunya. Té el 7,9% de la població de Catalunya (575.333 habitants).

Taula 1. Resum d'habitatges projectats i població per demarcacions (2005-2007)

DEMARCACIÓ	HABITATGES						POBLACIÓ		
	2005	2006	2007	% CAT	% creix 2007-2005	% creix 2007-2006	Habitants 2007	% CAT	Ratio habitatges/1000 hab.
Barcelona	55819	65.767	41.200	51,72	-26,19	-37,35	5.332.513	73,95	7,73
Ebre	6717	10.391	6.491	8,15	-3,36	-37,53	182.462	2,53	35,57
Girona	15339	21.055	11.518	14,46	-24,91	-45,30	706.185	9,79	16,31
Lleida	13006	14.009	11.583	14,54	-10,94	-17,32	414.015	5,74	27,98
Tarragona	14551	15.104	8.863	11,13	-39,09	-41,32	575.333	7,98	15,40
TOTAL CATALUNYA	105.432	126.326	79.655	100,00	-24,45	-36,94	7.210.508	100,00	11,05

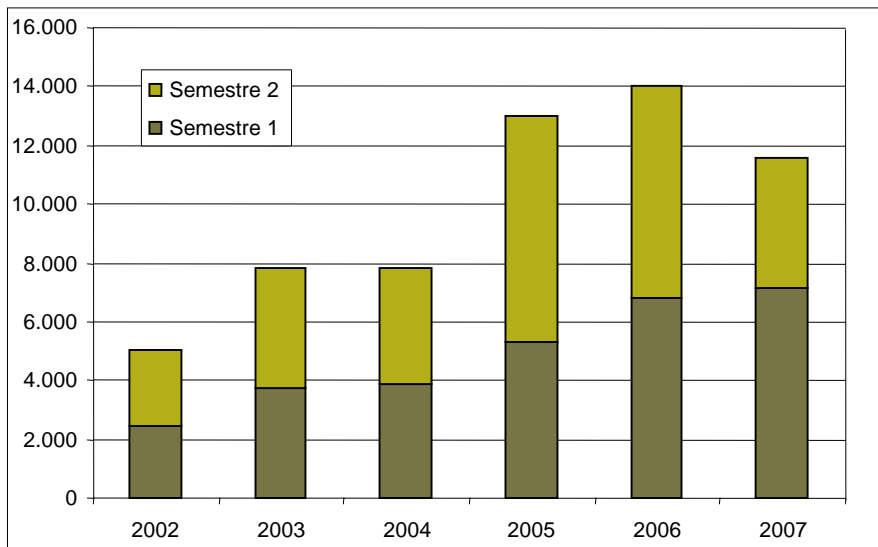


Demarcació de Lleida. 11.583 habitatges projectats l'any 2007

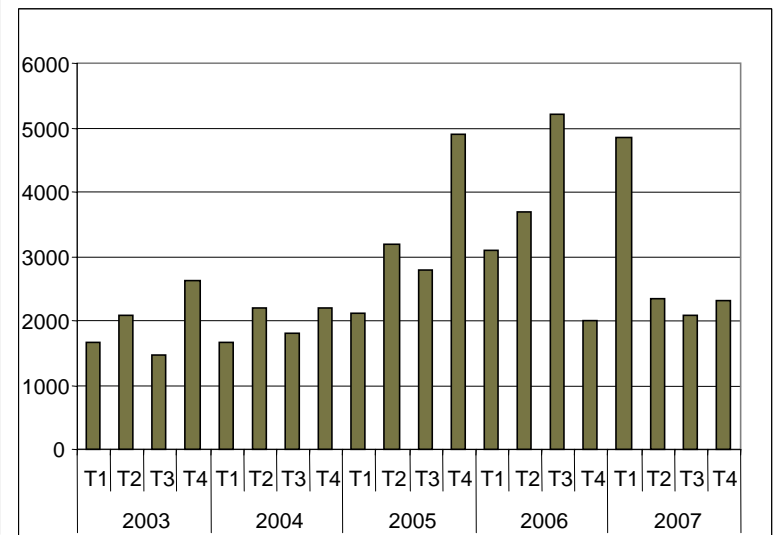
La demarcació de Lleida registra un descens del 17,3% del nombre d'habitatges (11.583) respecte l'any 2006.

Reuneix el 14,5% dels habitatges projectats a Catalunya i el 5,7% de la població.

Gràfica 1. Demarcació de Lleida. Habitatges projectats (2002 - 2007)



Gràfica 2. Demarcació de Lleida. Habitatges per trimestres (2002 - 2007)



Taula 2. Demarcació de Lleida. Habitatges projectats per semestres (2002 - 2007)

HABITATGE	2002		2003		2004		2005		2006		2007	
	S1	S2	S1	S2	S1	S2	S1	S2	S1	S2	S1	S2
NÚM. HABITATGE	2.430	2.617	3.743	4.069	3.864	3.985	5.296	7.710	6.787	7.222	7.179	4.404
% SEMESTRE ANT ANT.			54,0	55,5	3,2	-2,1	37,1	93,5	28,2	-6,3	5,8	-39,0

Taula 3. Demarcació de Lleida. Habitatges projectats per trimestres (2003 - 2007)

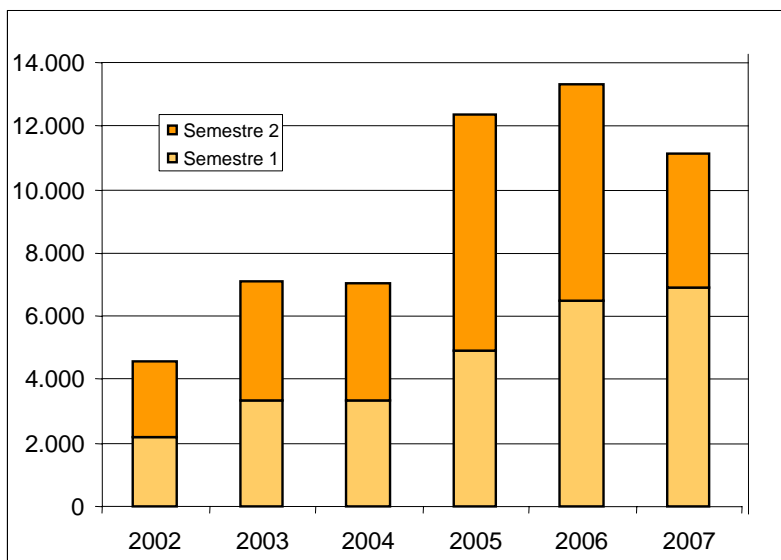
LLEIDA	2003				2004				2005				2006				2007			
	T1	T2	T3	T4	T1	T2	T3	T4	T1	T2	T3	T4	T1	T2	T3	T4	T1	T2	T3	T4
N. HABITATGES	1653	2090	1460	2609	1661	2203	1801	2184	2104	3192	2795	4915	3107	3680	5221	2001	4853	2326	2081	2323
% SEMESTRE ANT					0,5	5,4	23,4	-16,3	26,7	44,9	55,2	125,0	47,7	15,3	86,8	-59,3	56,2	-36,8	-60,1	16,1



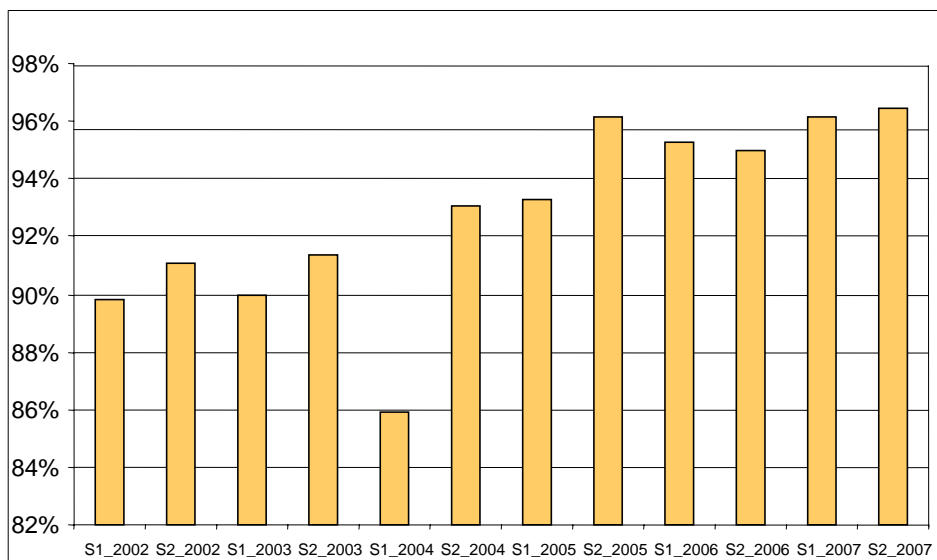
Demarcació de Lleida. Habitatge d'obra nova

L'any 2007 es projecten 11.153 habitatges d'obra nova a les terres de Lleida, un descens del 16,2% respecte l'any 2006 i del 9,69 respecte al 2005. El 96,2% dels habitatges de l'any són d'obra nova.

Gràfica 3. Demarcació de Lleida. Nombre d'habitatges d'obra nova (2002 - 2007)



Gràfica 4. Demarcació de Lleida. Percentatge d'habitatges d'obra nova sobre el total d'habitatges projectats per semestres (2002 - 2007)



Taula 4. Demarcació de Lleida. Nombre d'habitatges d'obra nova per semestres (2002 - 2007)

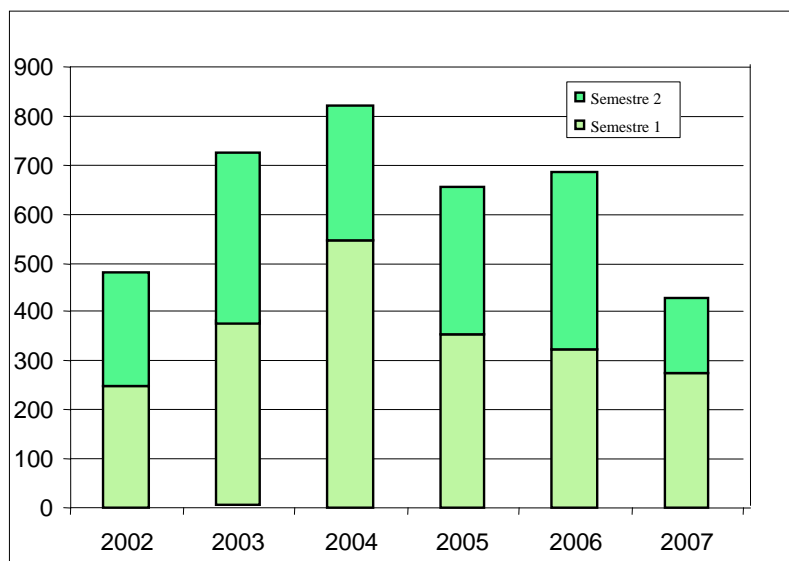
OBRA NOVA	2002		2003		2004		2005		2006		2007	
	S1	S2	S1	S2	S1	S2	S1	S2	S1	S2	S1	S2
NÚM. HABITATGES	2.183	2.384	3.368	3.719	3.319	3.709	4.940	7.411	6.464	6.858	6.905	4.248
% SEMESTRE ANTERIOR			54,3	56,0	-1,5	-0,3	48,8	99,8	30,9	-7,5	6,8	-38,1
% TIPUS D'HABITATGE	89,84	91,10	89,98	91,40	85,90	93,07	93,28	96,12	95,24	94,96	96,18	96,46



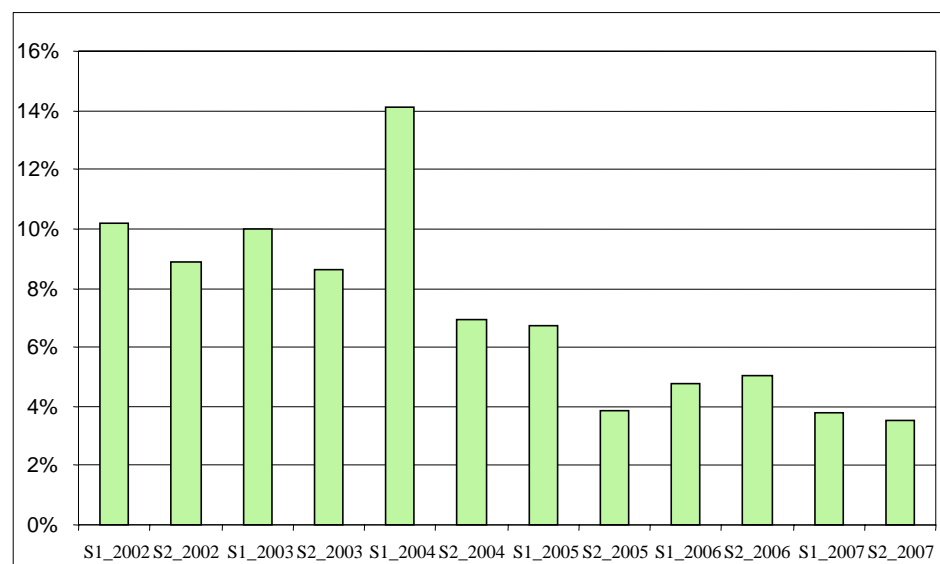
Demarcació de Lleida. Habitatge de reforma

Es projecten 430 habitatges de reforma, el 3,7% del total d'habitatges de l'any. Baixen un 37,4% respecte l'any 2006 i un 34,3% respecte 2005.

Gràfica 5. Demarcació de Lleida. Nombre d'habitatges de reforma (2002 - 2007)



Gràfica 6. Demarcació de Lleida. Percentatge d'habitatges de reforma sobre el total d'habitatges per semestres (2002-2007)



Taula 5. Demarcació de Lleida. Nombre d'habitatges de reforma per semestres (2002 - 2007)

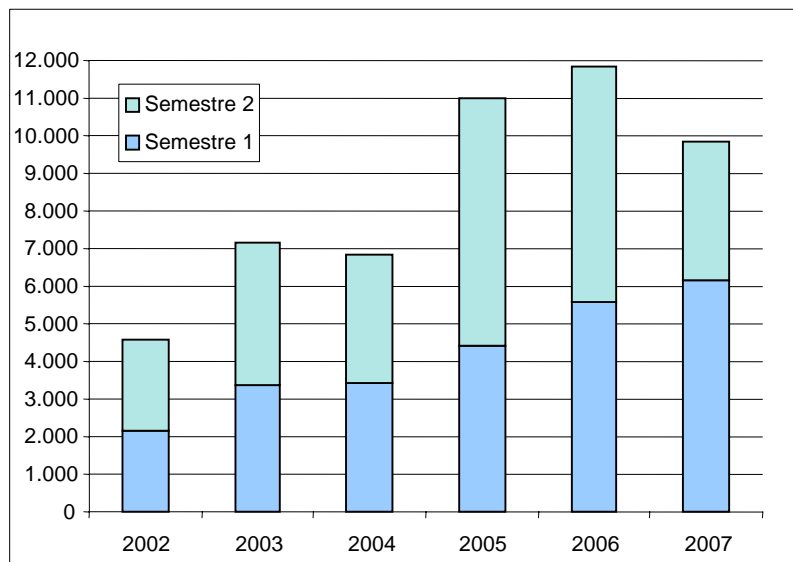
REFORMA	2002		2003		2004		2005		2006		2007	
	S1	S2	S1	S2	S1	S2	S1	S2	S1	S2	S1	S2
NÚM. HABITATGES	247	233	375	350	545	276	356	299	323	364	274	156
% SEMESTRE ANTERIOR			51,8	50,2	45,3	-21,1	-34,7	8,3	-9,3	21,7	-15,2	-57,1
% TIPUS D'HABITATGE	10,16	8,90	10,02	8,60	14,10	6,93	6,72	3,88	4,76	5,04	3,82	3,54



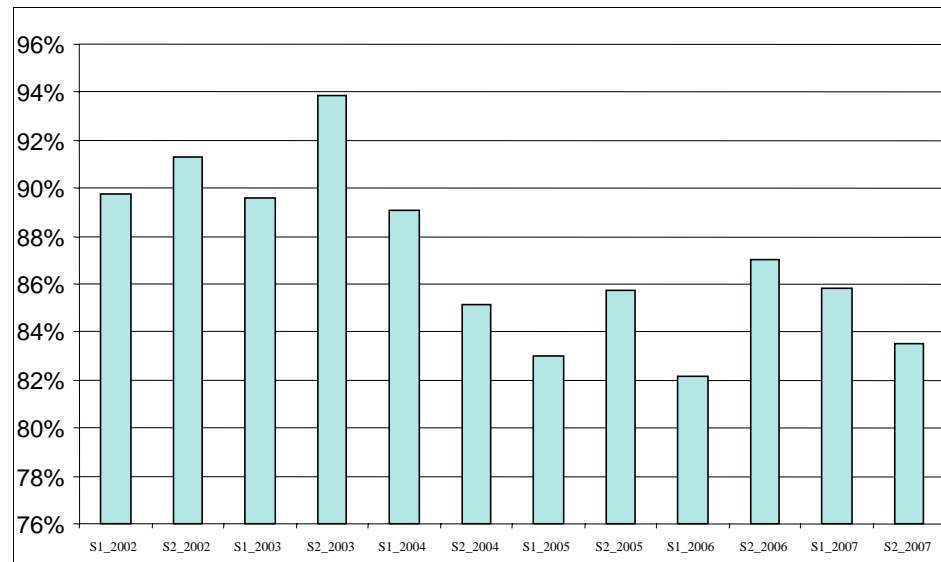
Demarcació de Lleida. Habitatge col·lectiu

S'han projectat 9.836 habitatges col·lectius, un 17% menys respecte l'any 2006 i un 10,6% menys que 2005. El 84,9% dels habitatges de l'any 2006 són col·lectius.

Gràfica 7. Demarcació de Lleida. Nombre d'habitatges col·lectius (2002 – 2007)



Gràfica 8. Demarcació de Lleida. Percentatge d'habitatges col·lectius sobre el total d'habitatges per semestres (2002 - 2007)



Taula 6. Demarcació de Lleida. Nombre d'habitatges col·lectius per semestres (2002 – 2007)

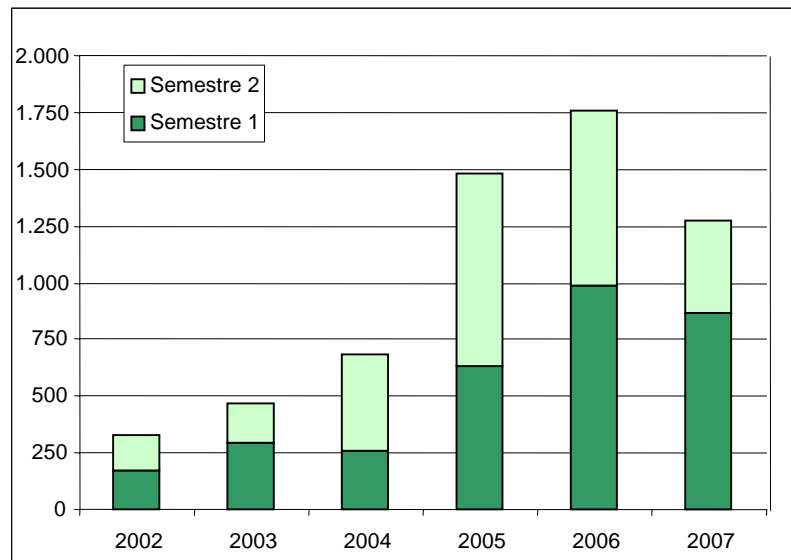
COL·LECTIU	2002		2003		2004		2005		2006		2007	
	S1	S2	S1	S2	S1	S2	S1	S2	S1	S2	S1	S2
NUM. HABITATGES	2.180	2.388	3.354	3.820	3.443	3.394	4.396	6.611	5.576	6.286	6.159	3.677
% SEMESTRE ANTERIOR			53,8	59,9	2,7	-11,2	27,7	94,8	26,8	-4,9	10,5	-41,5
% TIPUS D'HABITATGE	89,72	91,27	89,61	93,88	89,11	85,16	83,01	85,75	82,16	87,04	85,79	83,49



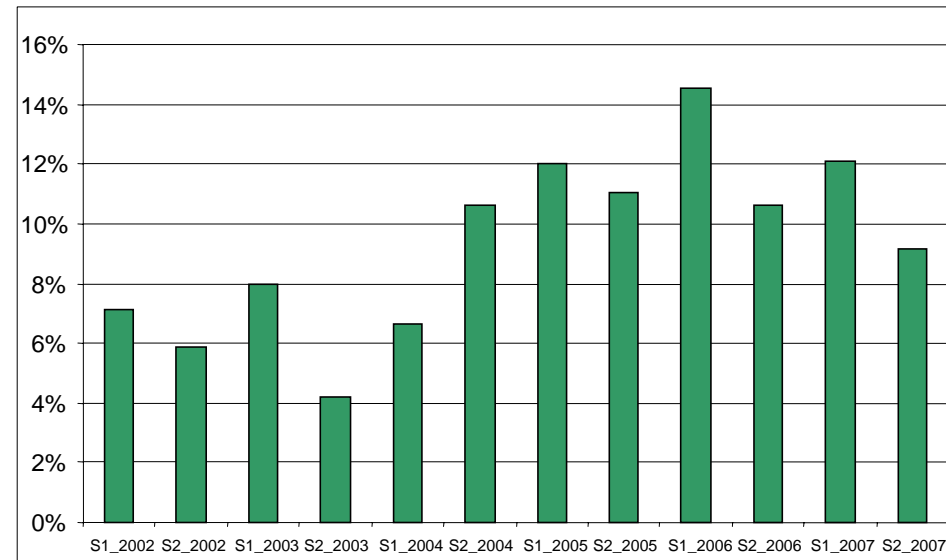
Demarcació de Lleida. Habitatge adossat

Es projecten 1.270 habitatges adossats, un 27,7% menys que al 2006 i un 14,4% menys en relació al 2005. L'any 2007, un 10,9% del total habitatges són adossats.

Gràfica 9. Demarcació de Lleida. Nombre d'habitatges adossats projectats (2002 - 2007)



Gràfica 10. Demarcació de Lleida. Percentatge d'habitatges adossats sobre el total d'habitatges per semestres (2002 - 2007)



Taula 7. Demarcació de Lleida. Nombre d'habitatges adossats per semestres (2002 - 2007)

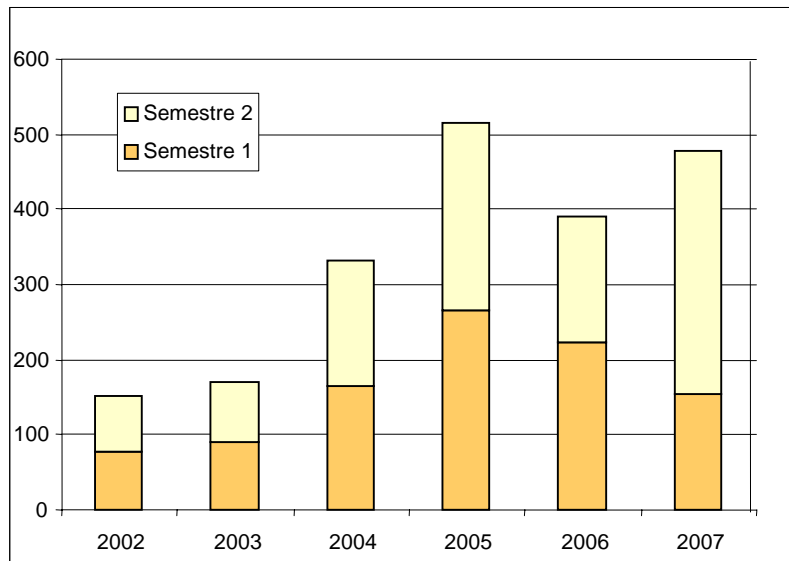
ADOSSAT	2002		2003		2004		2005		2006		2007	
	S1	S2	S1	S2	S1	S2	S1	S2	S1	S2	S1	S2
NÚM. HABITATGES	173	153	298	171	257	424	635	849	988	769	866	404
% SEMESTRE ANTERIOR			71,9	11,2	-13,7	148,8	147,2	100,1	55,6	-9,4	-12,3	-47,5
% TIPUS D'HABITATGE	7,13	5,86	7,96	4,19	6,65	10,65	11,99	11,01	14,56	10,65	12,06	9,17



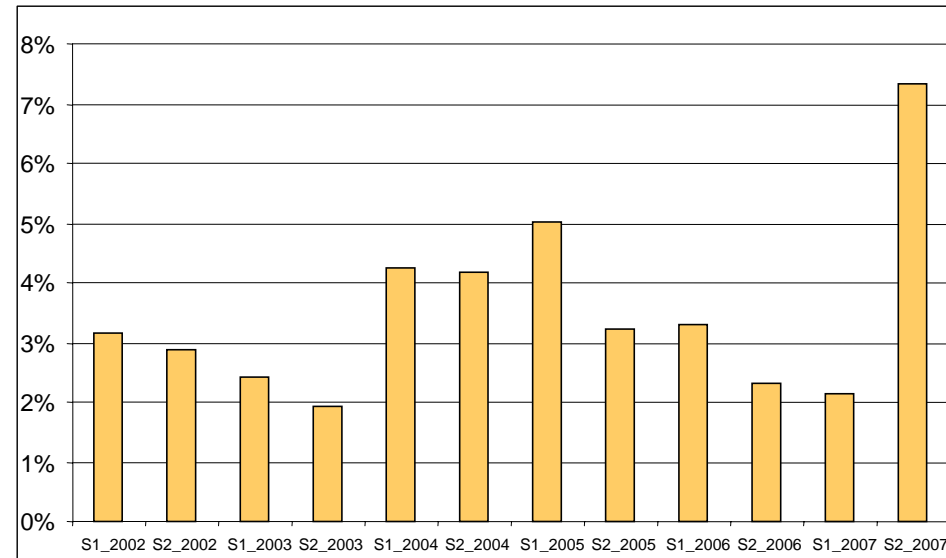
Demarcació de Lleida. Habitatge aïllat

Es projecten 477 habitatges aïllats, un increment del 22,3% respecte 2006 i un descens del 7,3% en relació al 2005. L'any 2007 el 4,2% dels habitatges de l'any són aïllats.

Gràfica 11. Demarcació de Lleida. Nombre d'habitatges aïllats (2002 - 2007)



Gràfica 12. Demarcació de Lleida. Percentatge d'habitatges aïllats sobre el total d'habitatges per semestres (2002 - 2007)

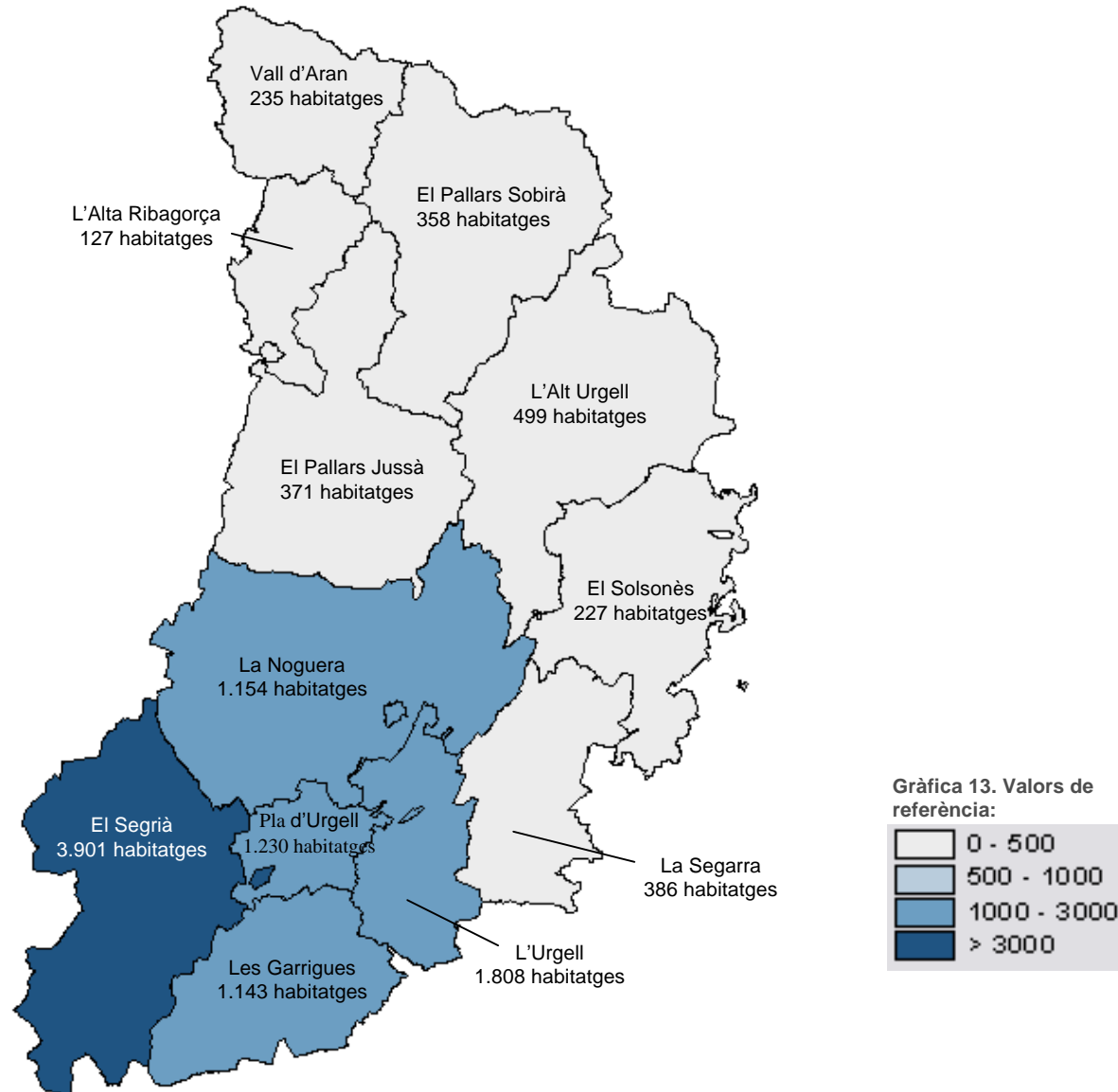


Taula 8. Demarcació de Lleida. Nombre d'habitatges aïllats per semestres (2002 - 2007)

AÏLLAT	2002		2003		2005		2005		2006		2007	
	S1	S2	S1	S2	S1	S2	S1	S2	S1	S2	S1	S2
NÚM. HABITATGES	77	75	91	79	164	167	265	250	223	167	154	323
% SEMESTRE ANTERIOR			19,0	4,5	80,2	112,4	61,6	49,7	-15,8	-33,2	-30,9	93,4
% TIPUS D'HABITATGE	3,15	2,87	2,43	1,93	4,24	4,19	5,00	3,24	3,29	2,31	2,15	7,33

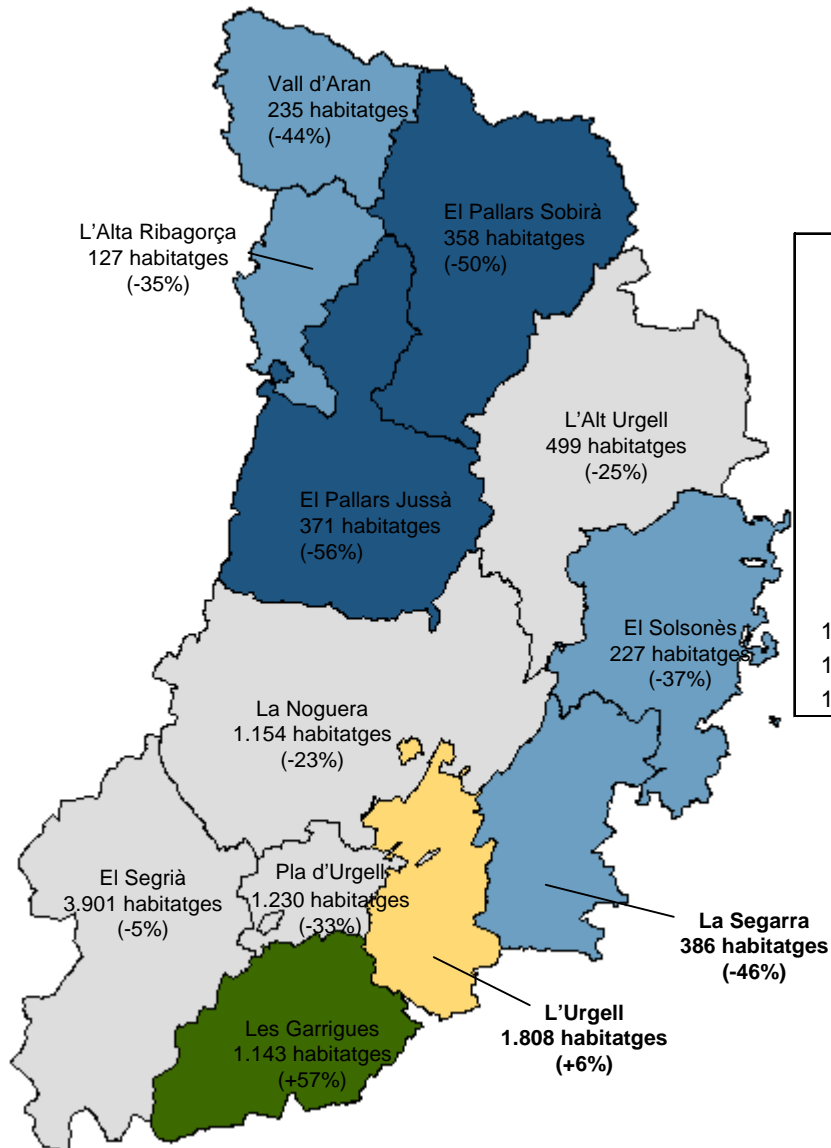


Comarques de Lleida. Mapa d'habitatges projectats (2007)





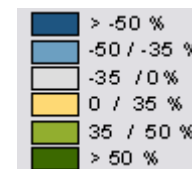
Comarques de Lleida. Percentatge de creixement en el núm. d'habitatges (2007-2006)



Taula 9. Demarcació de Lleida. Habitatges projectats per comarques (2005 - 2005)

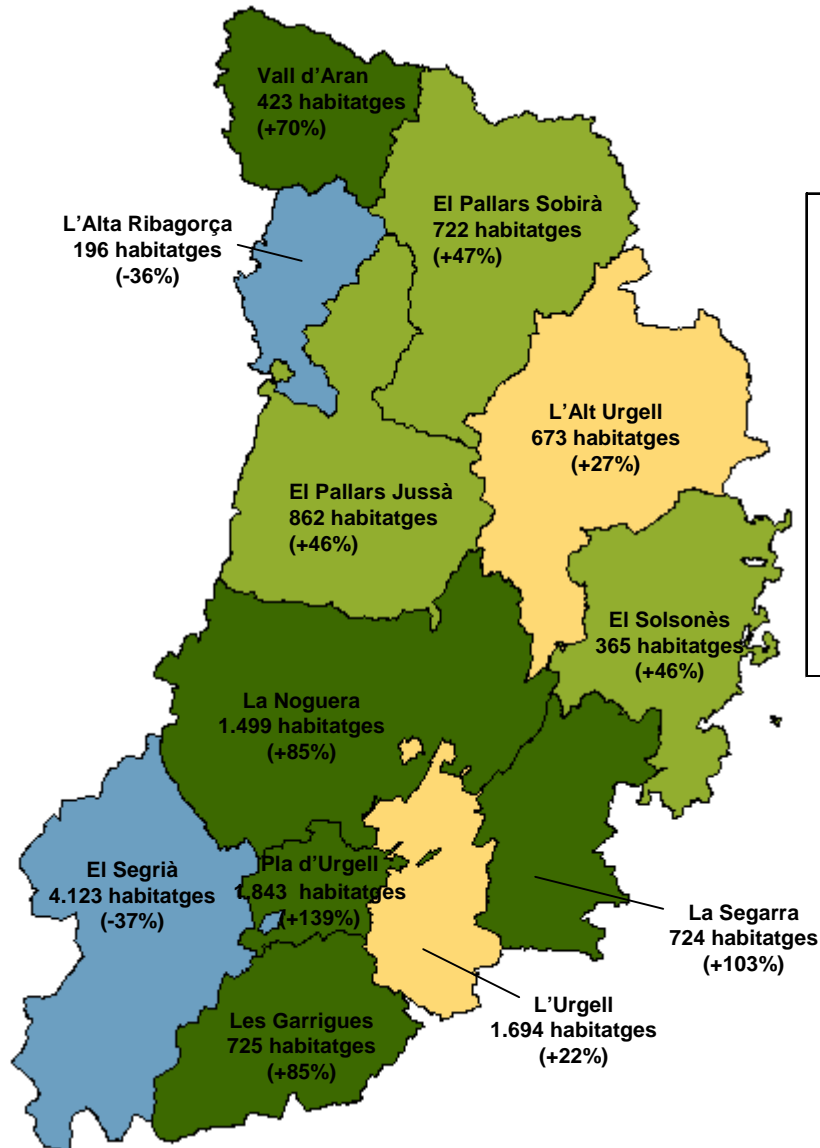
	2005	2006	2007	%2006 / 2005	% 2007 / 2006
1 ALT URGELL	526	673	499	27,95	-25,85
2 ALTA RIBAGORÇA	308	196	127	-36,36	-35,20
3 GARRIGUES	391	725	1.143	85,42	57,66
4 NOGUERA	810	1.499	1.154	85,06	-23,02
5 PALLARS JUSSÀ	590	862	371	46,10	-56,96
6 PALLARS SOBIRÀ	488	722	358	47,95	-50,42
7 PLA D'URGELL	768	1.843	1.230	139,97	-33,26
8 SEGARRA	355	724	386	103,94	-46,69
9 SEGRIÀ	6.631	4.123	3.901	-37,82	-5,38
10 SOLSONÈS	249	365	227	46,59	-37,81
11 URGELL	1.382	1.694	1.808	22,58	6,73
12 VAL D'ARAN	248	423	235	70,56	-44,44

Gràfica 14. Valors de referència:





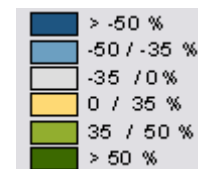
Comarques de Lleida. Percentatge de creixement en el núm. d'habitatges (2006-2005)



Taula 10. Demarcació de Lleida. Habitatges projectats per comarques (2005 - 2005)

	2005	2006	2007	%2006 / 2005	% 2007 / 2006
1 ALT URGELL	526	673	499	27,95	-25,85
2 ALTA RIBAGORÇA	308	196	127	-36,36	-35,20
3 GARRIGUES	391	725	1.143	85,42	57,66
4 NOGUERA	810	1.499	1.154	85,06	-23,02
5 PALLARS JUSSÀ	590	862	371	46,10	-56,96
6 PALLARS SOBIRÀ	488	722	358	47,95	-50,42
7 PLA D'URGELL	768	1.843	1.230	139,97	-33,26
8 SEGARRA	355	724	386	103,94	-46,69
9 SEGRIÀ	6.631	4.123	3.901	-37,82	-5,38
10 SOLSONÈS	249	365	227	46,59	-37,81
11 URGELL	1.382	1.694	1.808	22,58	6,73
12 VAL D'ARAN	248	423	235	70,56	-44,44

Gràfica 15. Valors de referència:





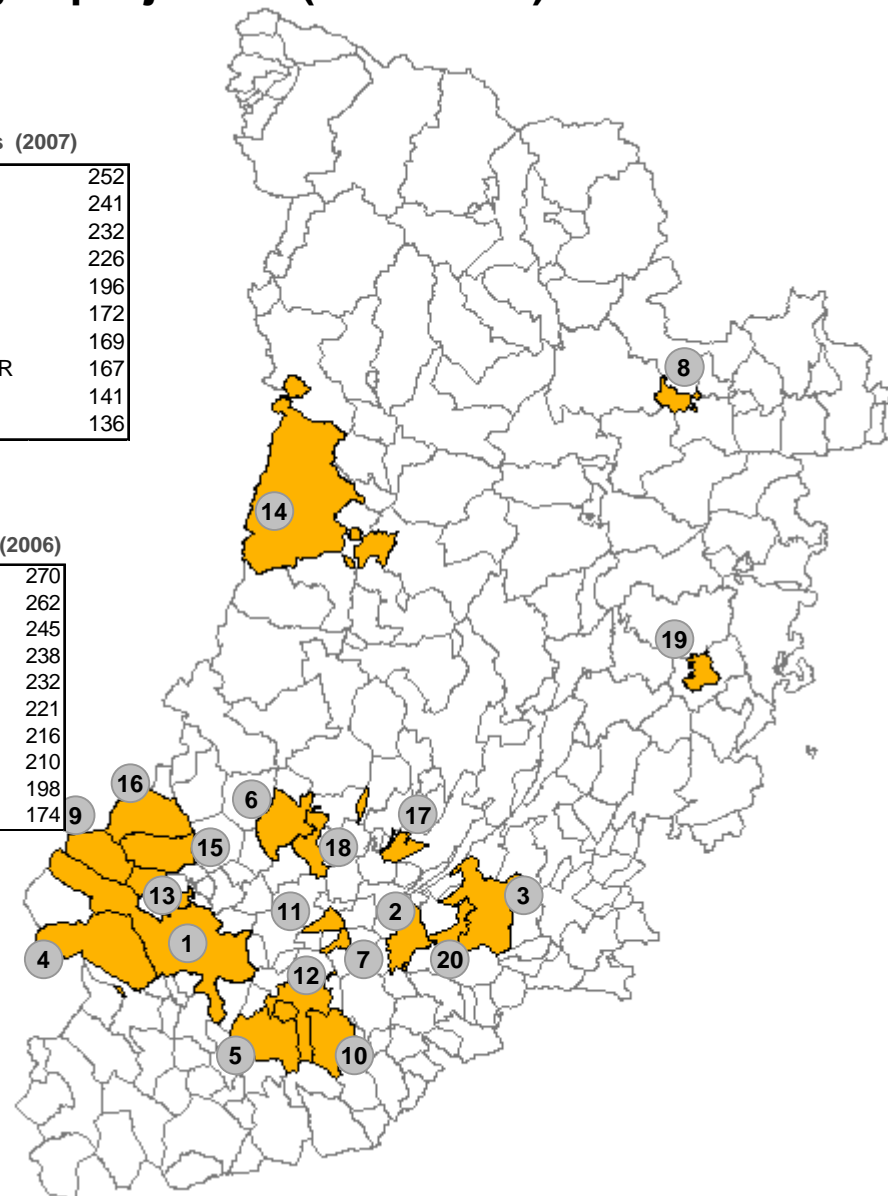
Municipis de Lleida amb més habitatges projectats (2007-2006)

Taula 11. Demarcació de Lleida. Ranqing d'habitatges projectats per municipis (2007)

1 LLEIDA	1.335	11 EL PALAU D'ANGLESOLA	252
2 BELLPUIG	601	12 JUNEDA	241
3 TÀRREGA	560	13 TORREFARRERA	232
4 ALCARRÀS	459	14 TREMP	226
5 CASTELLDANS	425	15 ALGUAIRE	196
6 BALAGUER	408	16 ALMENAR	172
7 MOLLERUSSA	303	17 CASTELLSERA	169
8 LA SEU D'URGELL	284	18 VALLFOGONA DE BALAGUER	167
9 ALMACELLES	265	19 SOLSONA	141
10 LES BORGES BLANQUES	264	20 VILAGRASSA	136

Taula 12. Demarcació de Lleida. Ranqing d'habitatges projectats per municipis (2006)

1 LLEIDA	1.158	11 SOLSONA	270
2 ALCARRÀS	717	12 GOLMÉS	262
3 TÀRREGA	665	13 BELLCAIRE D'URGELL	245
4 BALAGUER	627	14 LA FULIOLA	238
5 MOLLERUSSA	541	15 ROSSELLO	232
6 LES BORGES BLANQUES	399	16 ALCOLETGE	221
7 TREMP	385	17 LA TORRE DE CABDELLA	216
8 ALMACELLES	317	18 BELLPUIG	210
9 GUISSONA	295	19 LA SEU D'URGELL	198
10 CERVERA	277	20 TORREFARRERA	174



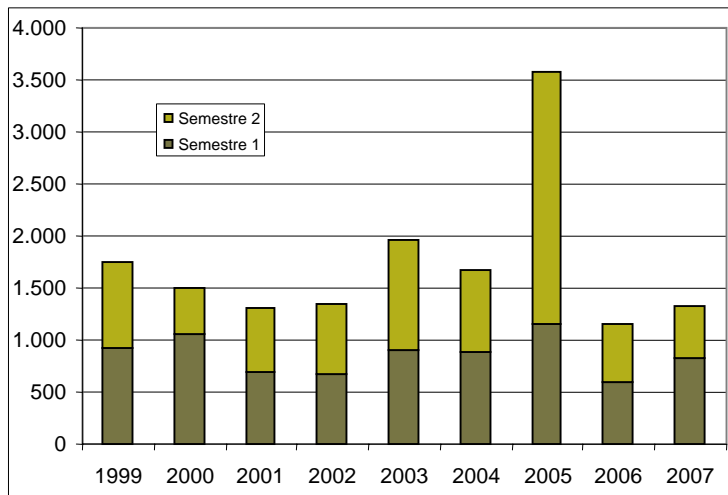


Lleida ciutat

Al 2007 a la ciutat de Lleida s'han projectat 1.335 habitatges, un augment del 15,3% respecte l'any 2006.

L'obra nova representa el 93,1% del total d'habitatges.

Gràfica 16. Lleida ciutat. Nombre d'habitatges projectats (1999-2007)



Taula 13. Lleida ciutat. Nombre d'habitatges per semestres (2005-2007)

	Habitatges projectats							
	2005		2006		2007		% S1 2007	% S2 2007
	S1	S2	S1	S2	S1	S2	/ S1 2006	/ S2 2006
LLEIDA	1.151	2.424	592	566	828	507	39,86	-10,42

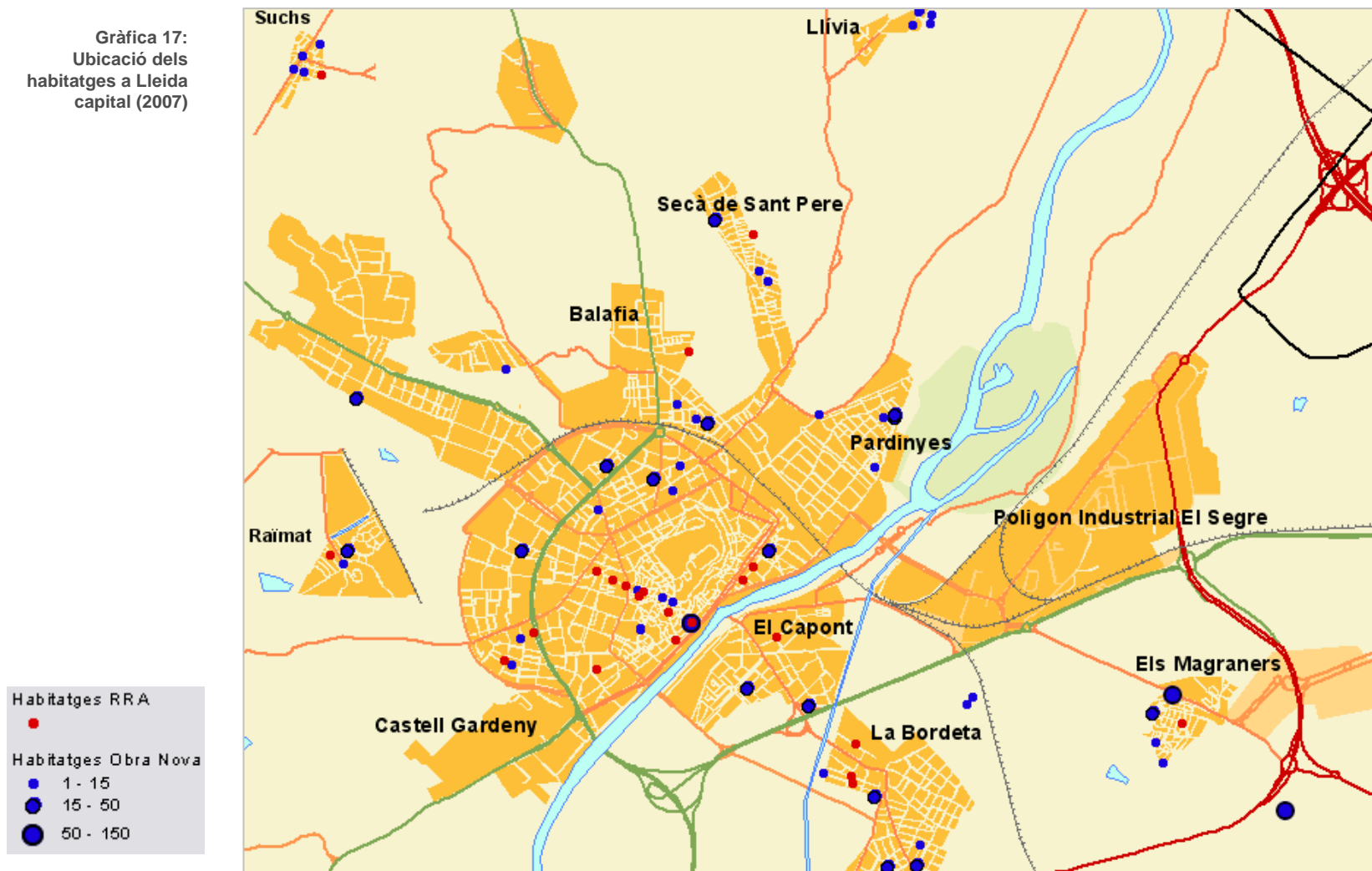
Taula 14. Lleida ciutat. Nombre d'habitatges (1999-2007)

	1999	2000	2001	2002	2003	2004	2005	2006	2007	% 2007 / 2005	% 2007 / 2006
LLEIDA	1.753	1.497	1.317	1.342	1.963	1.681	3.575	1.158	1.227	-65,68	5,96



Lleida ciutat

Gràfica 17:
Ubicació dels
habitatges a Lleida
capital (2007)





Col·legi d'Arquitectes
de Catalunya
Demarcació de Lleida

INFORME HABITATGE LLEIDA 2007

Període analitzat: 01-01-2007 a 31-12-2007

Data explotació dades: 02-01-2008

Descripció dades: Visat de missió completa, edificació, data entrada fitxa projecte Bàsic.

Equipaments públics compren usos: sanitat, educació, culturals/espectacles, esports i aparcaments

Lleida, 10 de gener de 2008
Observatori de l'Habitatge. Col·legi d'Arquitectes de Catalunya
Font: Sistema d'Informació Geogràfica del COAC