



Col·legi d'Arquitectes
de Catalunya
Demarcació de Girona

INFORME HABITATGE

GIRONA 2007



Girona, 10 de gener de 2008
Observatori de l'Habitatge. Col·legi d'Arquitectes de Catalunya
Font: Sistema d'Informació Geogràfica del COAC



Resum per demarcacions

Girona: 11.518 habitatges projectats. Descens de 45,3% respecte l'any 2006. Representa el 14,4% dels habitatges projectats a Catalunya. Té el 9,7% de la població de Catalunya (706.185 habitants).

Barcelona: 41.200 habitatges projectats. Descens de 37,3% respecte l'any 2006. Representa el 51,7% dels habitatges projectats a Catalunya. Té el 73,9% de la població de Catalunya (5.332.513 habitants).

Ebre: 6.491 habitatges projectats. Descens de 37,5% respecte l'any 2006. Representa el 8,1% dels habitatges projectats a Catalunya. Té el 2,5% de la població de Catalunya (182.462 habitants).

Lleida: 11.583 habitatges projectats. Descens de 17,3% respecte l'any 2006. Representa el 14,5% dels habitatges projectats a Catalunya. Té el 5,7% de la població (414.015 habitants).

Tarragona: 8.863 habitatges projectats. Descens de 41,3% respecte l'any 2006. Representa el 11,1% dels habitatges projectats a Catalunya. Té el 7,9% de la població de Catalunya (575.333 habitants).

Taula 1. Resum d'habitatges projectats i població per demarcacions (2005-2007)

DEMARCATIÓ	HABITATGES						POBLACIÓ		
	2005	2006	2007	% CAT	% creix 2007-2005	% creix 2007-2006	Habitants 2007	% CAT	Ratio habitatges/1000 hab.
Barcelona	55819	65.767	41.200	51,72	-26,19	-37,35	5.332.513	73,95	7,73
Ebre	6717	10.391	6.491	8,15	-3,36	-37,53	182.462	2,53	35,57
Girona	15339	21.055	11.518	14,46	-24,91	-45,30	706.185	9,79	16,31
Lleida	13006	14.009	11.583	14,54	-10,94	-17,32	414.015	5,74	27,98
Tarragona	14551	15.104	8.863	11,13	-39,09	-41,32	575.333	7,98	15,40
TOTAL CATALUNYA	105.432	126.326	79.655	100,00	-24,45	-36,94	7.210.508	100,00	11,05

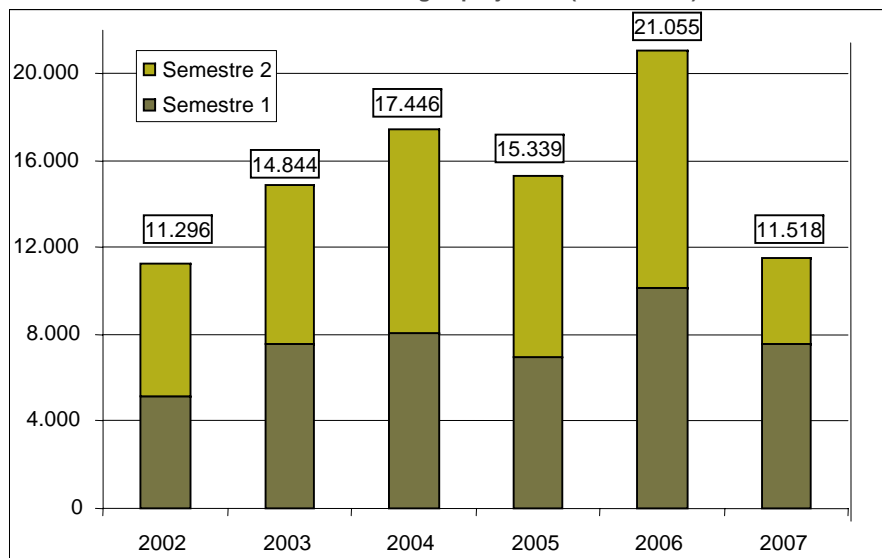


Demarcació de Girona: 11.518 habitatges projectats

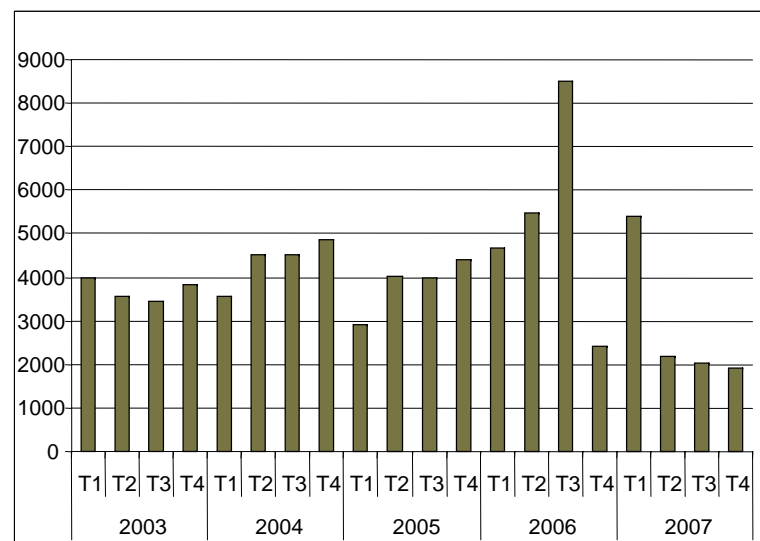
La demarcació de Girona registra un descens del 45,3% i del 24,9% respecte als anys 2006 (21.055 unitats) i 2005 (15.339 unitats) respectivament.

Reuneix el 14,4% dels habitatges projectats a Catalunya i el 9,7% de la població.

Gràfic 1. Demarcació de Girona. Habitatges projectats (2002 - 2007)



Gràfic 2. Demarcació de Girona. Habitatges projectats per trimestres (2003 - 2007)



Taula 2. Demarcació de Girona. Habitatges projectats per semestres (2002 - 2007)

HABITATGE	2002		2003		2004		2005		2006		2007	
	S1	S2	S1	S2	S1	S2	S1	S2	S1	S2	S1	S2
NÚM. HABITATGES	5.136	6.160	7.566	7.278	8.070	9.376	6.955	8.384	10.141	10.914	7.562	3.956
% SEMESTRE ANTERIOR			47,3	18,1	6,7	28,8	-13,8	-10,6	45,8	30,2	-25,4	-63,8

Taula 3. Demarcació de Girona. Habitatges projectats per trimestres (2002 - 2007)

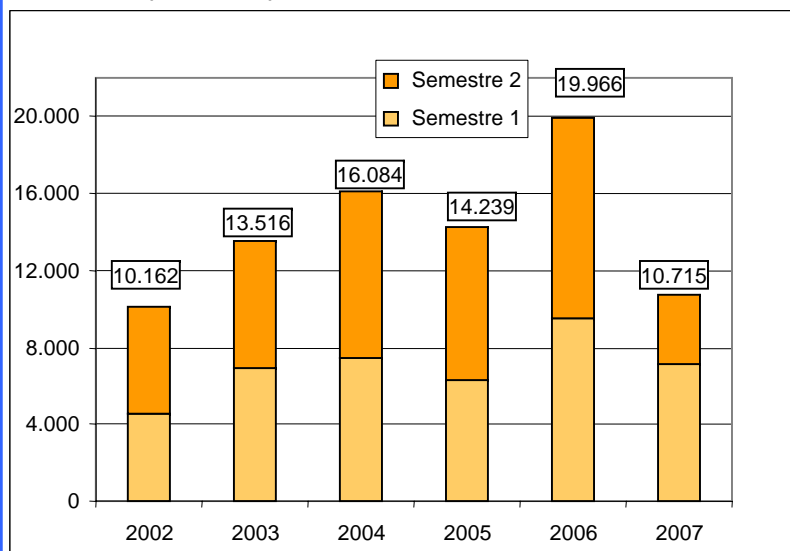
Girona Habitatges	2003				2004				2005				2006				2007			
	T1	T2	T3	T4	T1	T2	T3	T4	T1	T2	T3	T4	T1	T2	T3	T4	T1	T2	T3	T4
núm. habitatges	3988	3578	3430	3848	3552	4518	4520	4856	2923	4032	3982	4402	4666	5475	8508	2406	5393	2169	2023	1933
% T any/ T any anterior					-10,9	26,3	31,8	26,2	-17,7	-10,8	-11,9	-9,3	59,6	35,8	113,7	-45,3	15,6	-60,4	-76,2	-19,7



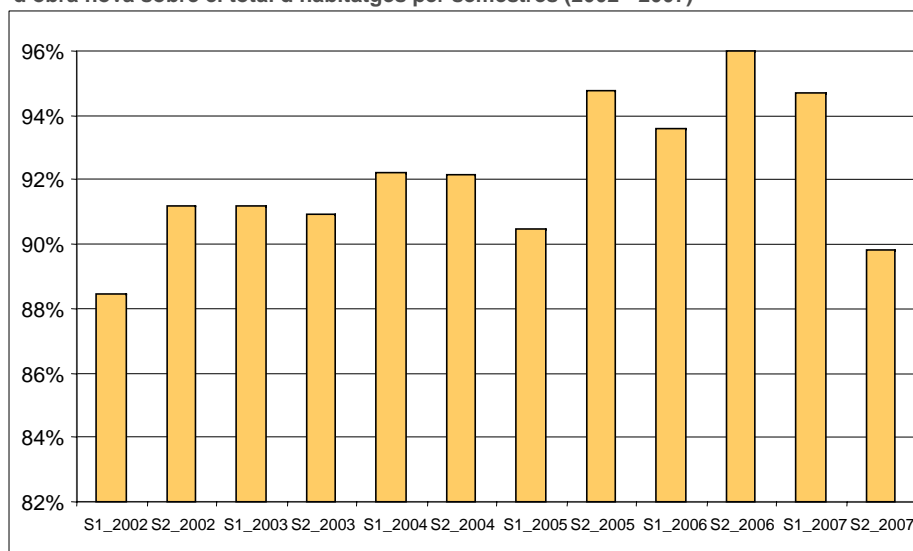
Demarcació de Girona. Habitatge d'obra nova

L'any 2007 s'han projectat 10.715 habitatges d'obra nova, un 46,3% i un 24,74% en relació al 2006 i al 2005 respectivament. Representen el 93,02% del total d'habitatges.

Gràfic 3. Demarcació de Girona. Nombre d'habitatges d'obra nova (2002 - 2007)



Gràfic 4. Demarcació de Girona. Percentatge d'habitatges d'obra nova sobre el total d'habitatges per semestres (2002 - 2007)



Taula 4. Demarcació de Girona. Nombre d'habitatges d'obra nova per semestres (2002 - 2007)

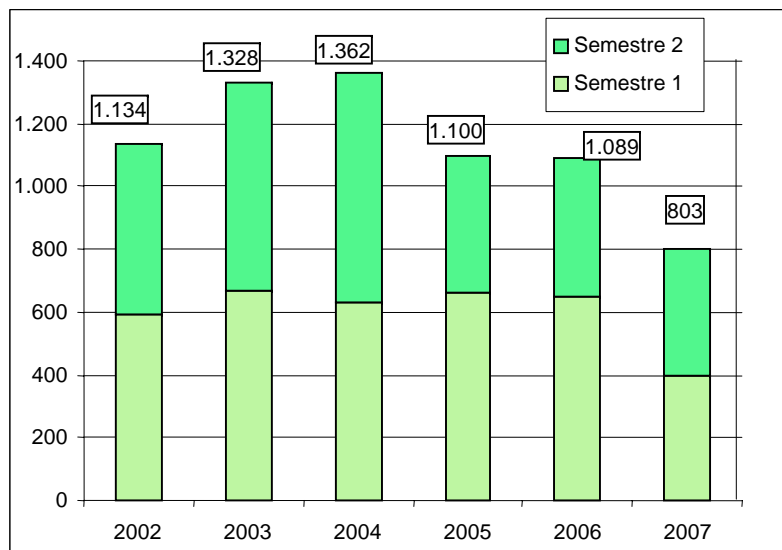
OBRA NOVA	2002		2003		2004		2005		2006		2007	
	S1	S2	S1	S2	S1	S2	S1	S2	S1	S2	S1	S2
NÚM. HABITATGES	4.544	5.618	6.898	6.618	7.441	8.643	6.294	7.945	9.491	10.475	7.163	3.552
% SEMESTRE ANY ANT.			51,8	17,8	7,9	30,6	-15,4	-8,1	50,8	31,8	-24,5	-66,1
% TIPUS D'HABITATGE	88,47	91,20	91,17	90,93	92,21	92,18	90,50	94,76	93,59	95,98	94,72	89,79



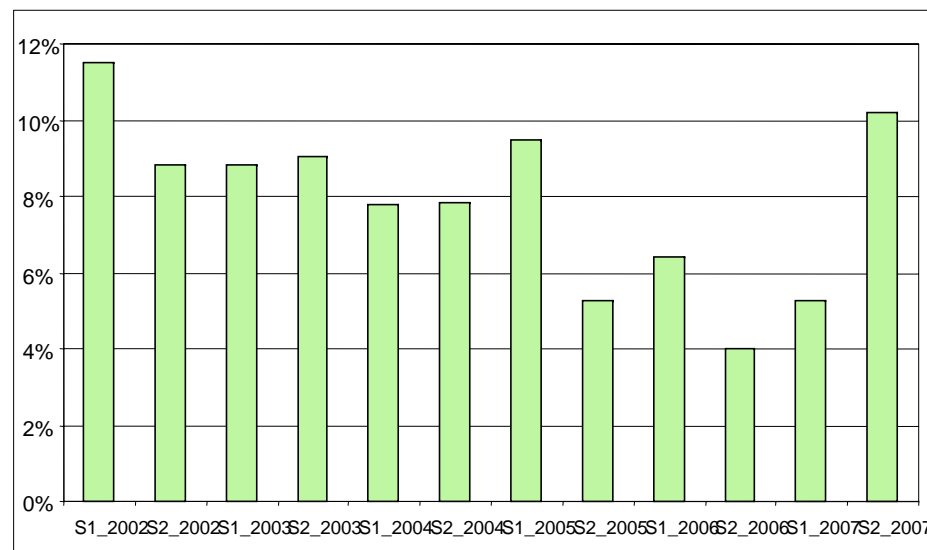
Demarcació de Girona. Habitatge de reforma

L'any 2007 s'han projectat 803 habitatges de reforma, un descens del 26,2% i del 27% en relació al 2006 i al 2005 respectivament. L'any 2006 la reforma representava un 5,17%, i al 2005, un 7,17% respectivament. L'any 2007 representen un 6,9% del total d'habitatges.

Gràfic 5. Demarcació de Girona. Nombre d'habitatges de reforma (2002 - 2007)



Gràfic 6. Demarcació de Girona. Percentatge d'habitatges de reforma sobre el total d'habitatges per semestres (2002-2007)



Taula 5. Demarcació de Girona. Nombre d'habitatges de reforma per semestres (2002 - 2007)

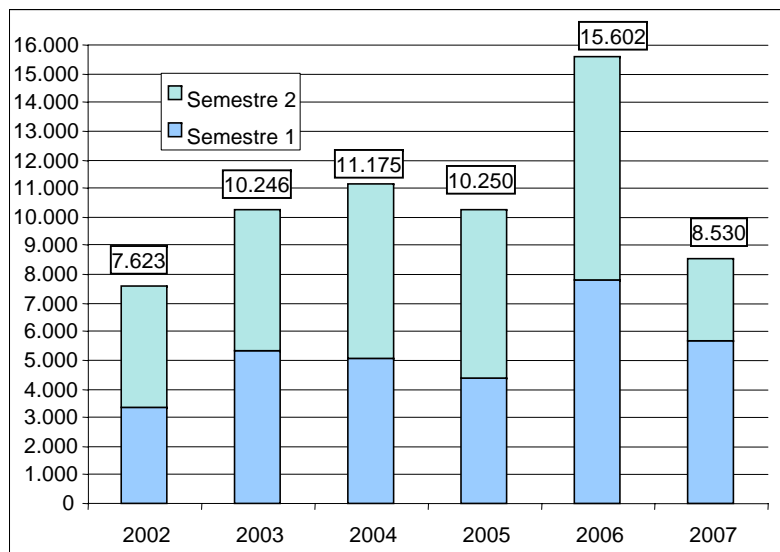
REFORMA	2002		2003		2004		2005		2006		2007	
	S1	S2	S1	S2	S1	S2	S1	S2	S1	S2	S1	S2
NÚM. HABITATGES	592	542	668	660	629	733	661	439	650	439	399	404
% SEMESTRE ANT.			12,8	21,8	-5,8	11,1	5,1	-40,1	-1,7	0,0	-38,6	-8,0
% TIPUS HABITATGE	11,53	8,80	8,83	9,07	7,79	7,82	9,50	5,24	6,41	4,02	5,28	10,21



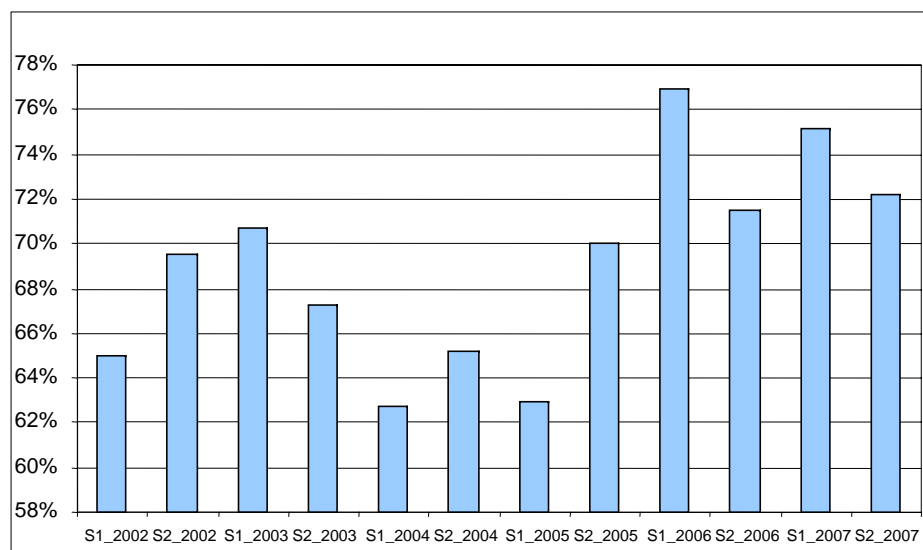
Demarcació de Girona. Habitatge col·lectiu

L'any 2007 s'han projectat 8.530 habitatges col·lectius, el que representa el 74,06% del total d'habitatges. Baixen un 45,32% i un 16,78% respecte al 2006 i al 2005 respectivament.

Gràfic 7. Demarcació de Girona. Nombre d'habitatges col·lectius (2002 - 2007)



Gràfic 8. Demarcació de Girona. Percentatge d'habitatges col·lectius sobre el total d'habitatges per semestres (2002 - 2007)



Taula 6. Demarcació de Girona. Nombre d'habitatges col·lectius per semestres (2002 - 2007)

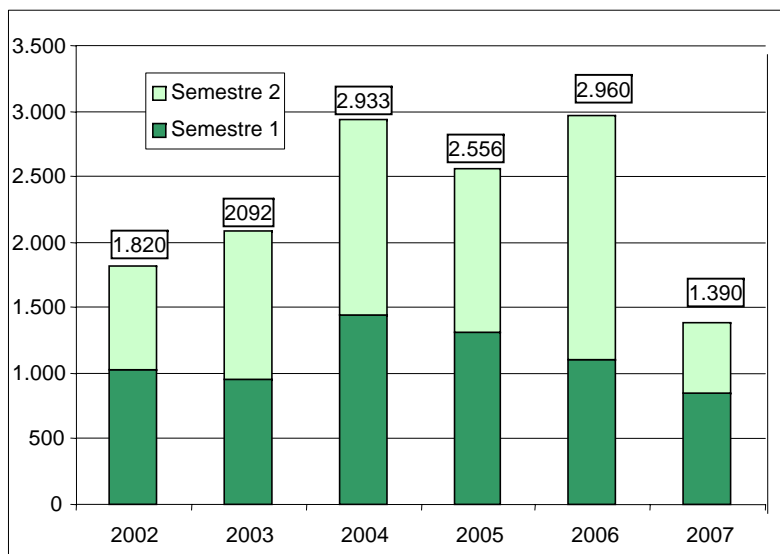
HABITATGE COL·LECTIU	2002		2003		2004		2005		2006		2007	
	S1	S2	S1	S2	S1	S2	S1	S2	S1	S2	S1	S2
NÚM. HABITATGES	3.338	4.285	5.351	4.895	5.061	6.114	4.379	5.871	7.801	7.801	5.680	2.850
% SEMESTRE ANT.			60,3	14,2	-5,4	24,9	-13,5	-4,0	78,1	32,9	-27,2	-63,5
% TIPUS D'HABITATGE	64,99	69,56	70,73	67,26	62,71	65,21	62,96	70,03	76,93	71,48	75,11	72,04



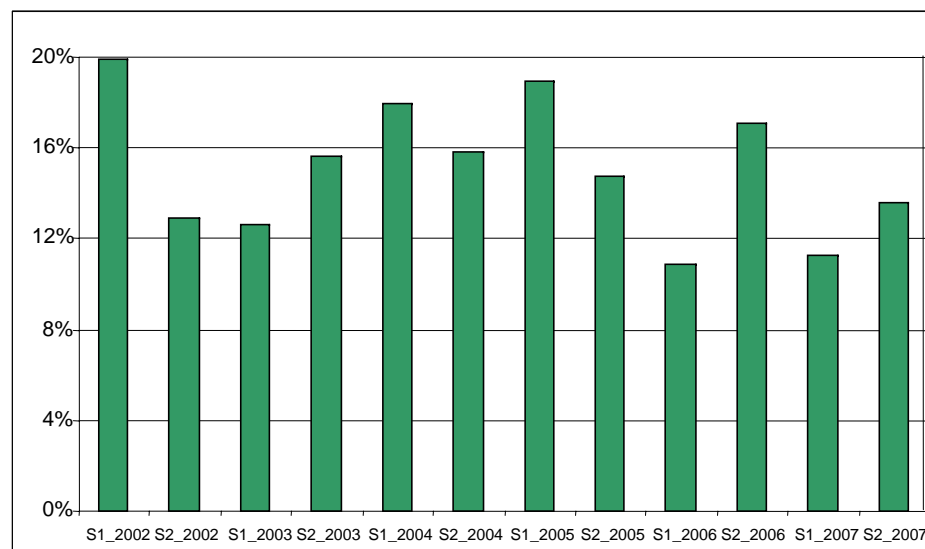
Demarcació de Girona. Habitatge adossat

L'any 2007 registra 1.390 habitatges adossats, un descens del 53,04% respecte 2006 i del 45,61% en relació al 2005.
El 12,07% dels habitatges de l'any 2007 són adossats.

Gràfic 9. Demarcació de Girona. Nombre d'habitatges adossat (2002 - 2007)



Gràfic 10. Demarcació de Girona. Percentatge d'habitatges adossat sobre el total d'habitatges per semestres (2002 - 2007)



Taula 7. Demarcació de Girona. Nombre d'habitatges adossats per semestres (2002 - 2007)

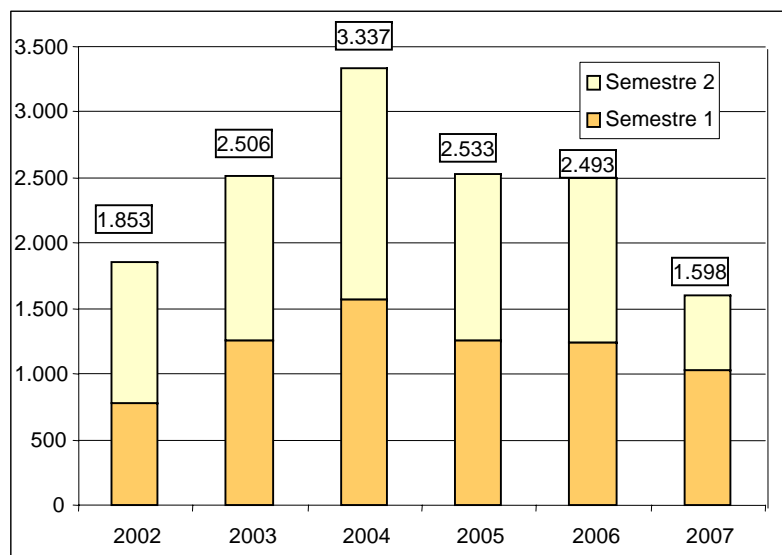
HABITATGE ADOSSAT	2002		2003		2004		2005		2006		2007	
	S1	S2	S1	S2	S1	S2	S1	S2	S1	S2	S1	S2
NÚM. HABITATGES	1.023	797	957	1.135	1.446	1.487	1.315	1.241	1.098	1.862	849	541
% SEMESTRE ANT.			-6,4	42,4	51,1	31,1			-16,5	50,0	-22,7	-70,9
% TIPOLOGIA D'HABITATGE	19,92	12,93	12,65	15,59	17,92	15,86	18,91	14,80	10,83	17,06	11,23	13,68



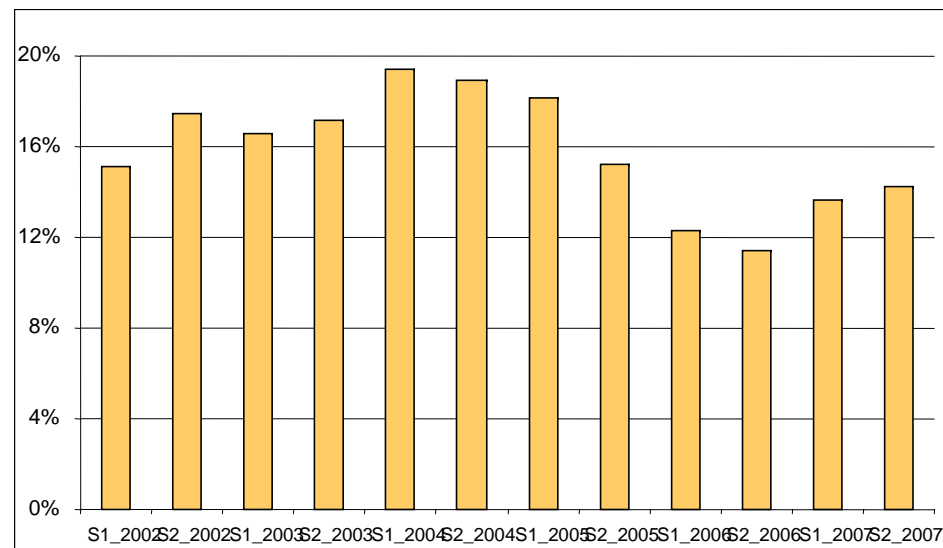
Demarcació de Girona. Habitatge aïllat

L'habitatge aïllat registre 1.598 unitats i disminueix un 35,9% respecte l'any 2006 i un 36,9% respecte l'any 2005. El 13,8% dels habitatges de l'any 2006 són aïllats.

Gràfic 11. Demarcació de Girona. Nombre d'habitatges aïllats (2002 - 2007)



Gràfic 12. Demarcació de Girona. Percentatge d'habitatges aïllats sobre el total d'habitatges per semestres (2002 - 2007)

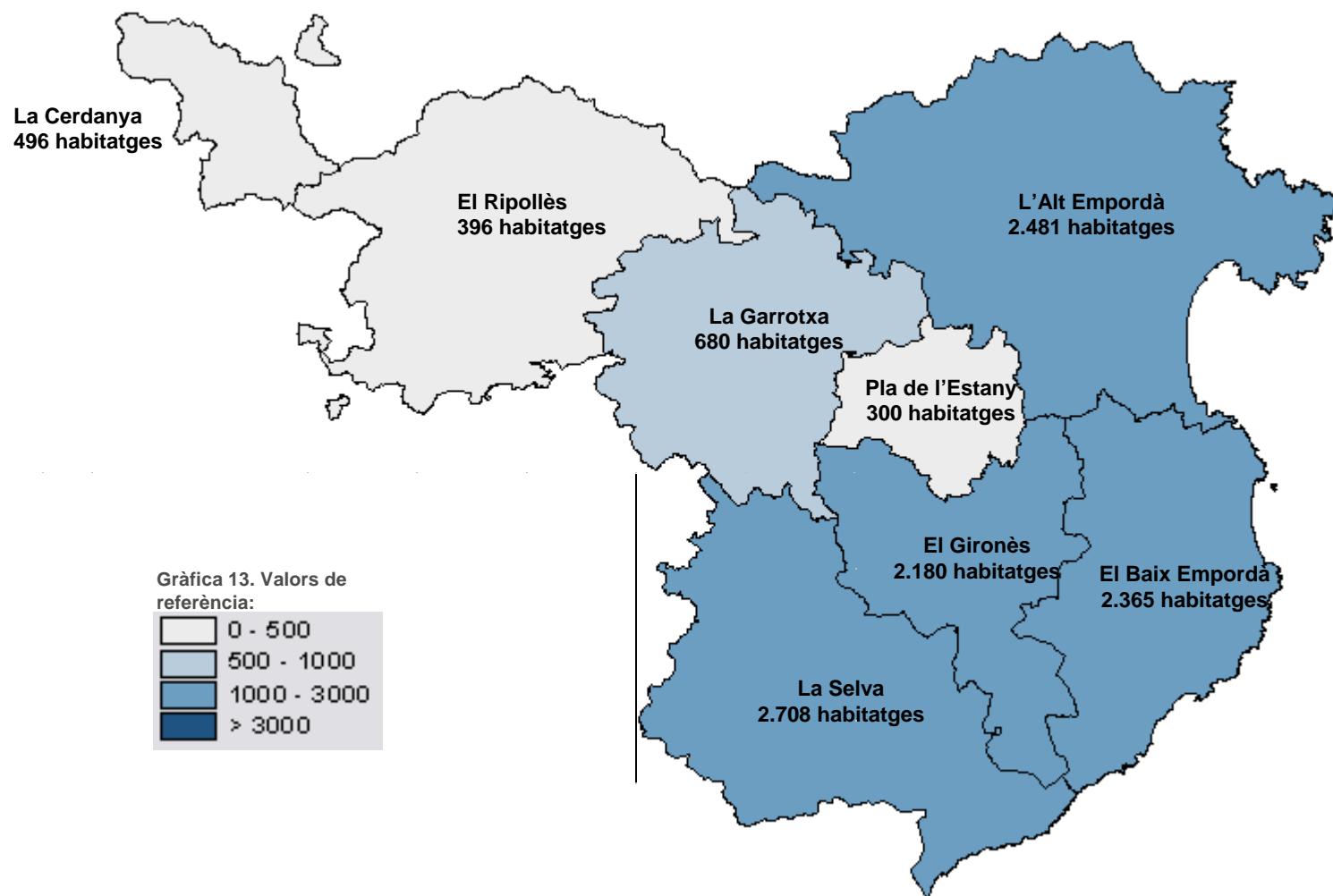


Taula 8. Demarcació de Girona. Nombre d'habitatges aïllats per semestres (2002 - 2007)

HABITATGE AÏLLAT	2002		2003		2005		2005		2006		2007	
	S1	S2	S1	S2	S1	S2	S1	S2	S1	S2	S1	S2
NÚM. HABITATGES	775	1.078	1.258	1.248	1.563	1.774	1.261	1.272	1.242	1.251	1.033	565
% SEMESTRE ANT.			62,3	15,8	24,3	42,2	-19,3	-28,3	-1,5	-1,7	-16,8	-54,8
% TIPOLOGIA D'HABITATGE	15,09	17,50	16,62	17,15	19,37	18,92	18,13	15,17	12,25	11,46	13,66	14,28

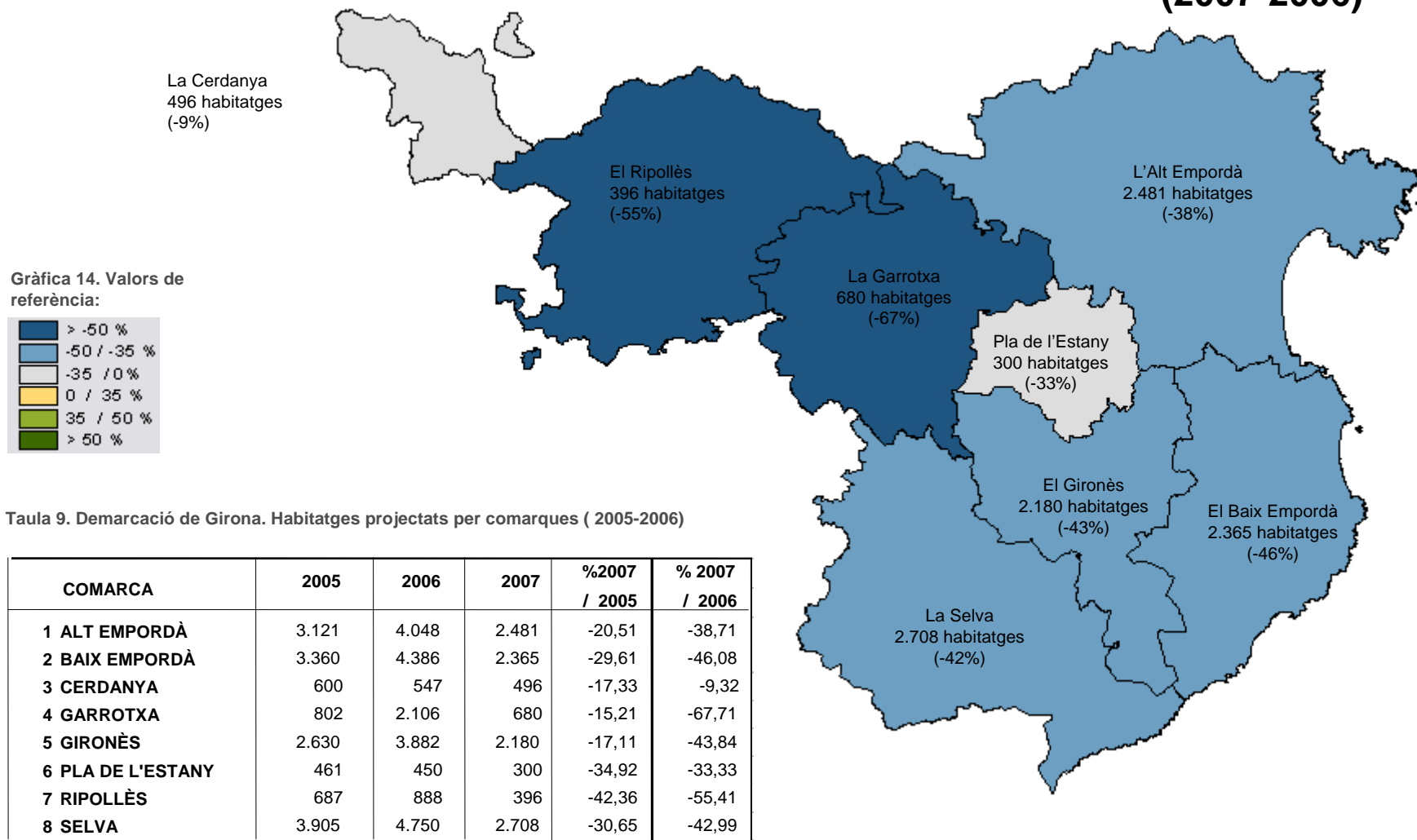


Comarques de Girona. Mapa d'habitatges projectats (2007)



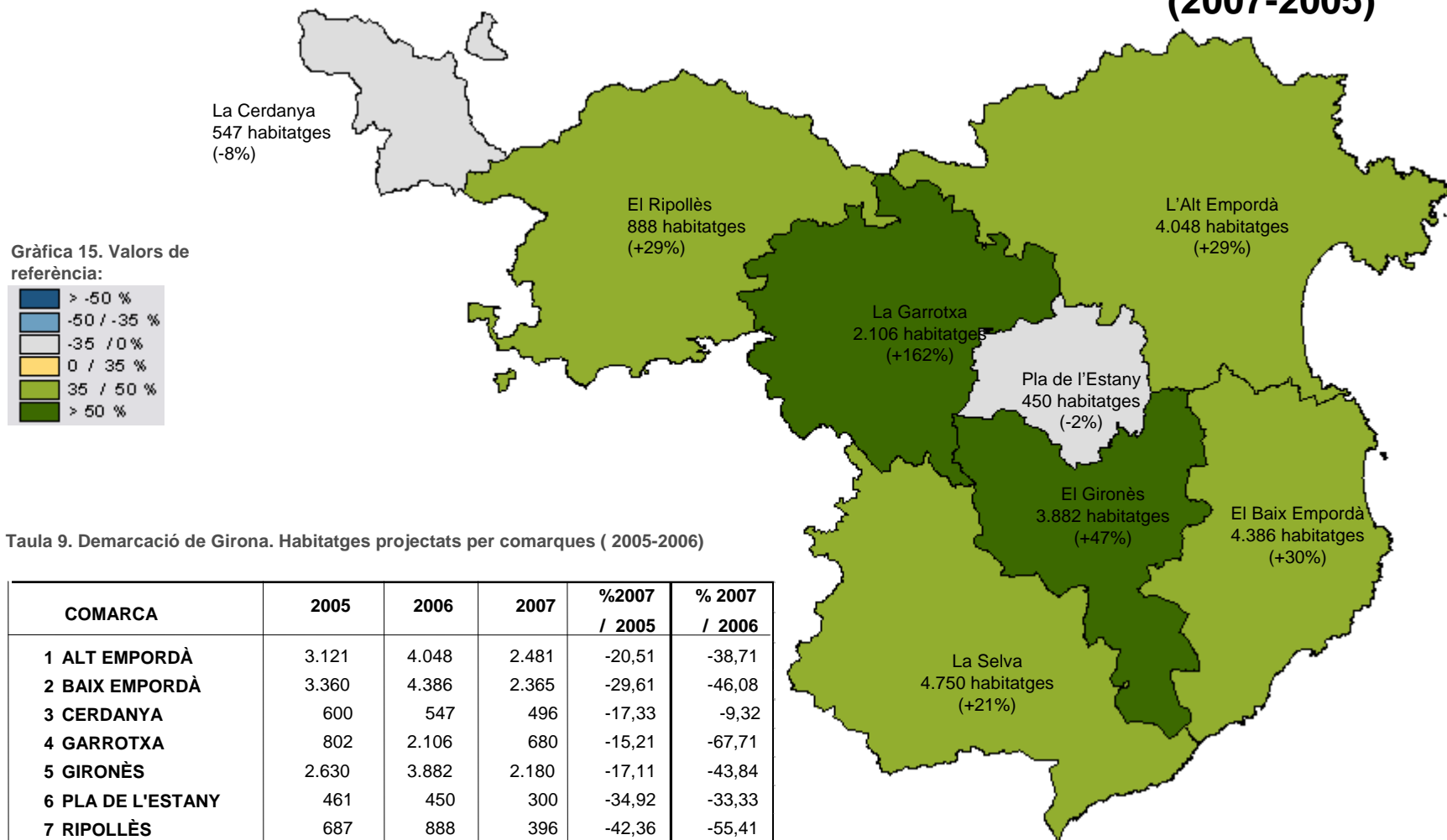


Comarques de Girona. Percentatge de creixement en el núm. d'habitatges (2007-2006)





Comarques de Girona. Percentatge de creixement en el núm. d'habitatges (2007-2005)



Taula 9. Demarcació de Girona. Habitatges projectats per comarques (2005-2006)

COMARCA	2005	2006	2007	%2007 / 2005	% 2007 / 2006
1 ALT EMPORDÀ	3.121	4.048	2.481	-20,51	-38,71
2 BAIX EMPORDÀ	3.360	4.386	2.365	-29,61	-46,08
3 Cerdanya	600	547	496	-17,33	-9,32
4 GARROTXA	802	2.106	680	-15,21	-67,71
5 GIRONÈS	2.630	3.882	2.180	-17,11	-43,84
6 PLA DE L'ESTANY	461	450	300	-34,92	-33,33
7 RIPOLLÈS	687	888	396	-42,36	-55,41
8 SELVA	3.905	4.750	2.708	-30,65	-42,99



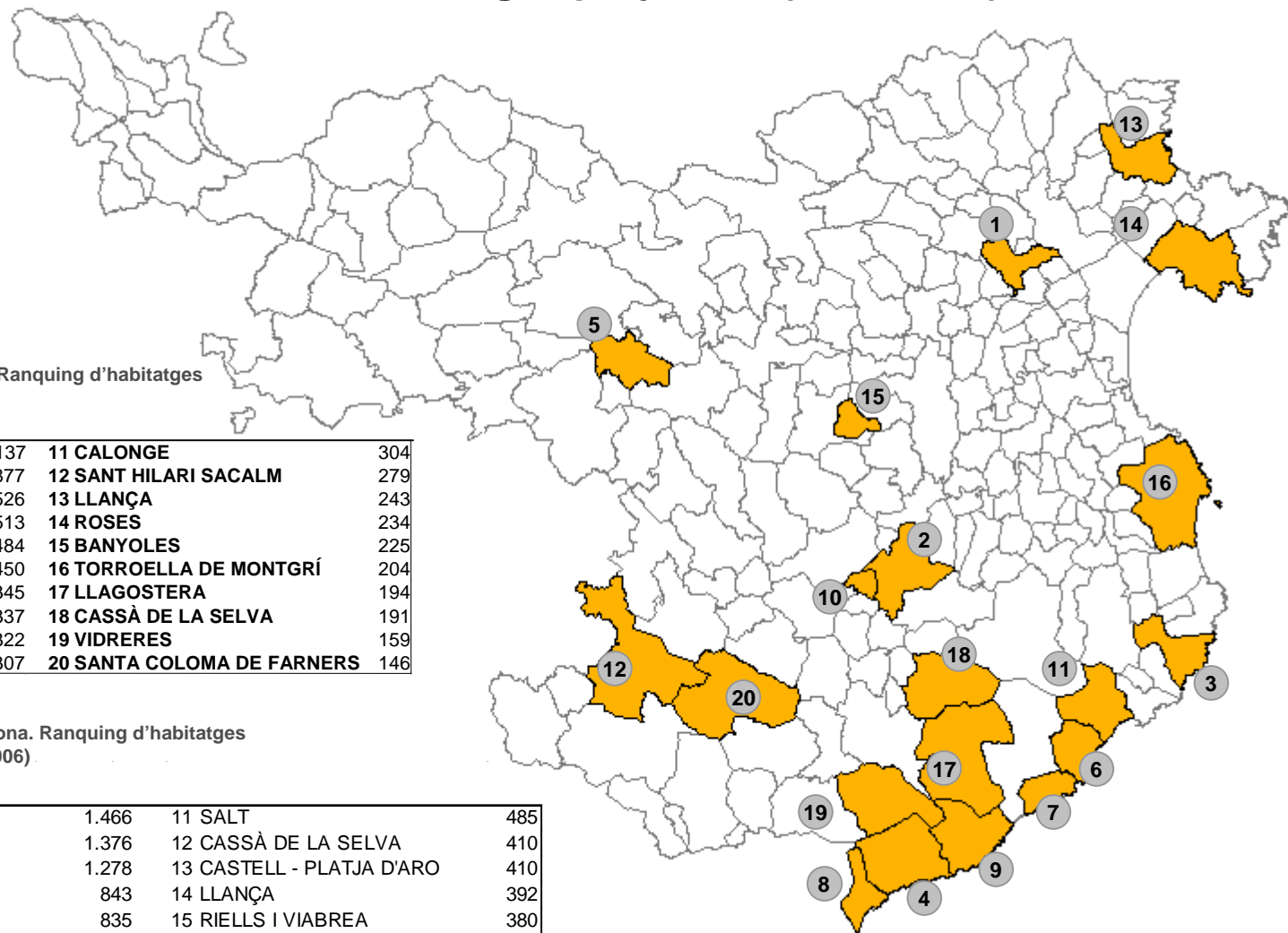
Municipis de Girona amb més habitatges projectats (2007-2006)

Taula 10. Demarcació de Girona. Ranquing d'habitatges projectats per municipis (2007)

1 FIGUERES	1.137	11 CALONGE	304
2 GIRONA	877	12 SANT HILARI SACALM	279
3 PALAFRUGELL	526	13 LLANÇA	243
4 LLORET DE MAR	513	14 ROSES	234
5 OLOT	484	15 BANYOLES	225
6 CASTELL - PLATJA D'ARO	450	16 TORROELLA DE MONTGRÍ	204
7 SANT FELIU DE GUÍXOLS	345	17 LLAGOSTERA	194
8 BLANES	337	18 CASSÀ DE LA SELVA	191
9 TOSSA DE MAR	322	19 VIDRERES	159
10 SALT	307	20 SANTA COLOMA DE FARNERS	146

Taula 11. Demarcació de Girona. Ranquing d'habitatges projectats per municipis (2006)

1 FIGUERES	1.466	11 SALT	485
2 OLOT	1.376	12 CASSÀ DE LA SELVA	410
3 GIRONA	1.278	13 CASTELL - PLATJA D'ARO	410
4 LLORET DE MAR	843	14 LLANÇA	392
5 PALAFRUGELL	835	15 RIELLS I VIABREA	380
6 CALONGE	791	16 VIDRERES	376
7 BLANES	695	17 LA BISBAL D'EMPORDÀ	374
8 SANT FELIU DE GUÍXOLS	588	18 SILS	366
9 LLAGOSTERA	582	19 QUART	330
10 TORROELLA DE MONTGRÍ	579	20 ROSES	307

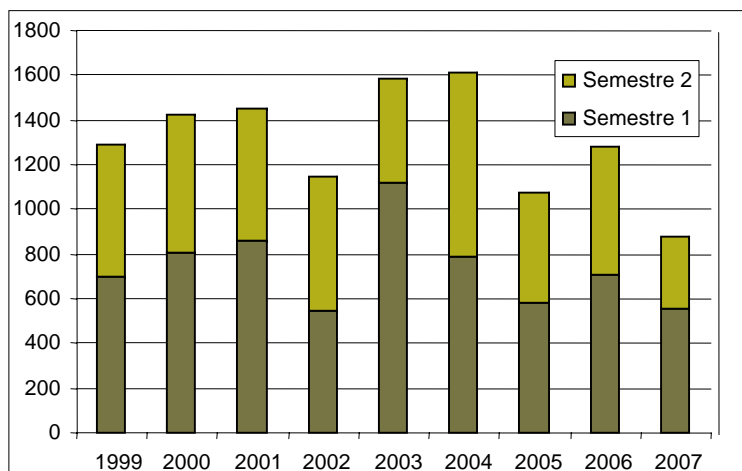




Girona ciutat

Al 2007 a la ciutat de Girona s'han projectat 877 habitatges, un descens del 31,3% respecte l'any 2006. L'obra nova representa el 95,3% del total d'habitatges.

Gràfic 16. Girona ciutat. Nombre d'habitatges (1999 - 2007)



Taula 12. Girona ciutat. Nombre d'habitatges per semestres (2005-2007)

	Habitatges projectats							
	2005		2006		2007		% S1 2007	% S2 2007
	S1	S2	S1	S2	S1	S2	/ S1 2006	/ S2 2006
Girona	583	496	707	571	559	318	-20,93	-44,31

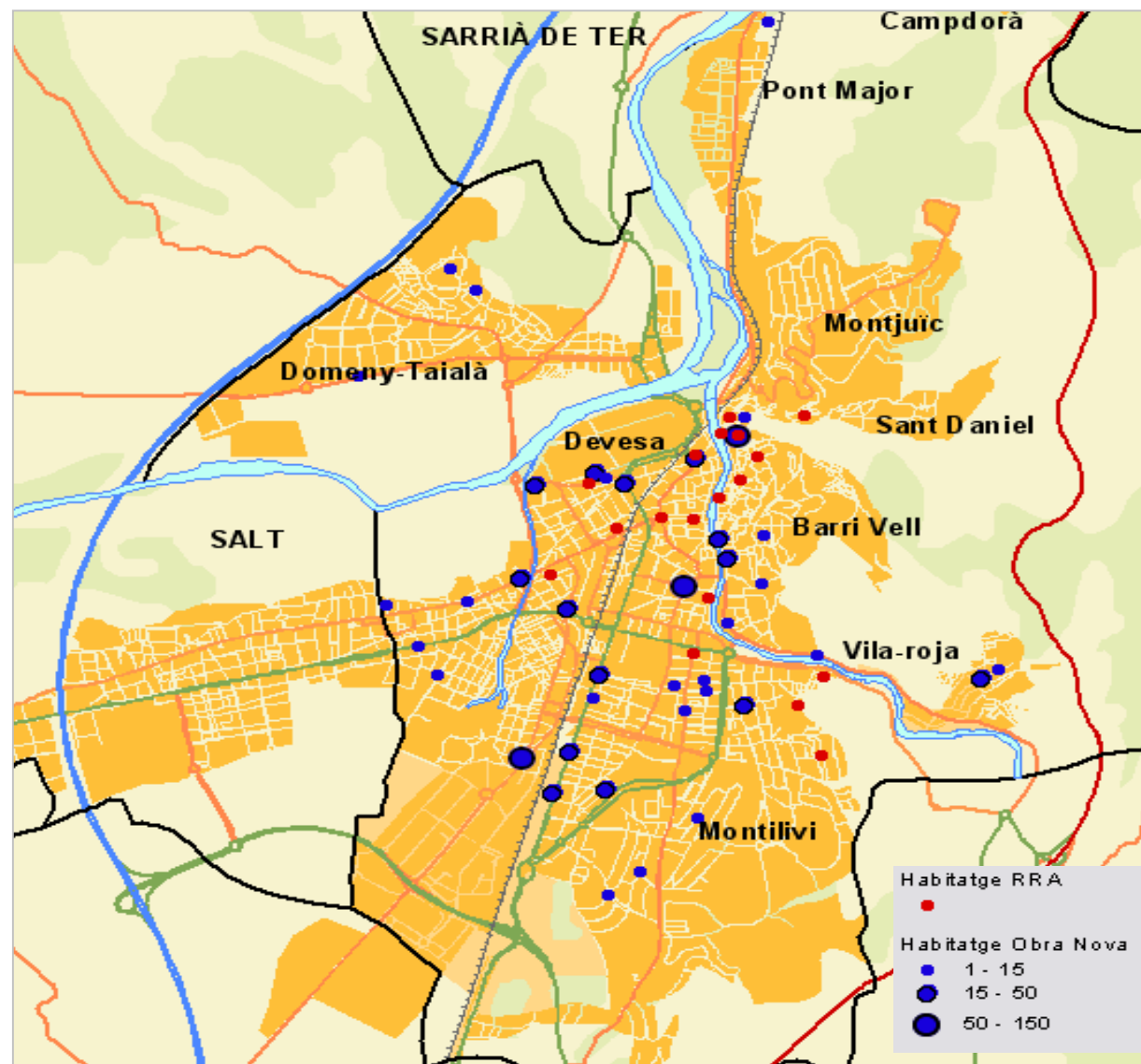
Taula 13. Girona ciutat. Nombre d'habitatges (1999-2007)

	1999	2000	2001	2002	2003	2004	2005	2006	2007	% 2007 / 2005	% 2007 / 2006
Girona	1.287	1.427	1.447	1.149	1.589	1.610	1.079	1.278	842	-21,96	-34,12



Girona ciutat

Gràfic 17.
Girona ciutat.
Ubicació dels
d'habitatges
projectats l'any
2007





Col·legi d'Arquitectes
de Catalunya
Demarcació de Girona

INFORME HABITATGE

GIRONA 2007

Període analitzat: 01-01-2007 a 31-12-2007

Data explotació dades: 02-01-2008

Descripció dades: Visat de missió completa, edificació, data entrada fitxa projecte Bàsic.

Equipaments públics compren usos: sanitat, educació, culturals/espectacles, esports i aparcaments

Girona, 10 de gener de 2008

Observatori de l'Habitatge. Col·legi d'Arquitectes de Catalunya

Font: Sistema d'Informació Geogràfica del COAC