



Col·legi d'Arquitectes  
de Catalunya  
Demarcació de Girona

# INFORME HABITATGE COAC

## GIRONA

### BALANÇ PRIMER SEMESTRE 2008



2 de juliol de 2008

Observatori COAC de l'Habitatge. Col·legi d'Arquitectes de Catalunya

Font: Sistema d'Informació Geogràfica del COAC



## Balanç per demarcacions

**Girona: 2.052 habitatges projectats. Descens del 72,9% respecte el primer semestre de 2007. Representa el 14,3% dels habitatges projectats a Catalunya. Té el 9,8% de la població (706.185 habitants).**

Barcelona: 7.572 habitatges projectats. Descens del 70,98% respecte el primer semestre de 2007. Representa el 52,8% dels habitatges projectats a Catalunya. Té el 73,9% de la població (5.332.513 habitants).

Ebre: 819 habitatges projectats. Descens dels 81,1% respecte el primer semestre de 2007. Representa el 5,72% dels habitatges projectats a Catalunya. Té el 2,5% de la població (182.462 habitants).

Lleida: 1.924 habitatges projectats. Descens del 73,2% respecte el primer semestre de 2007. Representa el 13,4% dels habitatges projectats a Catalunya. Té el 5,7% de la població (414.015 habitants).

Tarragona: 1.963 habitatges projectats. Descens del 63,1% respecte el primer semestre de 2007. Representa el 13,7% dels habitatges projectats a Catalunya. Té el 7,98% de la població (575.333 habitants).

Taula 1: Catalunya: Nombre d'habitatges per semestres per demarcacions (2007-2008)

DEMARCACIÓ	HABITATGES				Població		
	2007 S1	2008 S1	% CAT	% creix 2007-2008	Habitants 2007	% CAT	Ràtio d'habitatges / 1000 habitants
Barcelona	26.095	7.572	52,84	-70,98	5.332.513	73,95	1,42
Ebre	4.337	819	5,72	-81,12	182.462	2,53	4,49
Girona	7.562	2.052	14,32	-72,86	706.185	9,79	2,91
Lleida	7.179	1.924	13,43	-73,20	414.015	5,74	4,65
Tarragona	5.327	1.963	13,70	-63,15	575.333	7,98	3,41
CATALUNYA	50.500	14.330	100,00	-71,62	7.210.508	100,00	1,99

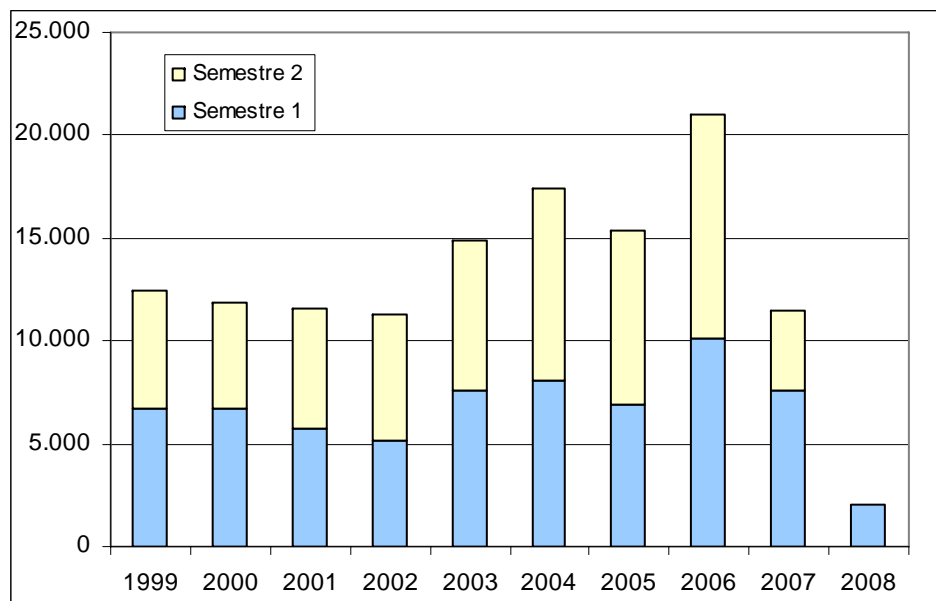


## Demarcació de Girona: 2.052 habitatges projectats

La demarcació de Girona registra un descens del 72,9% en el nombre d'habitatges (2.052) respecte el primer semestre del 2007 (7.562).

Té el 14,3% dels habitatges projectats a Catalunya i el 9,8% de la població (706.185 habitants). La ràtio és de 2,91 habitatges per cada 1.000 habitants

Gràfic 1. Girona. Habitatges projectats per semestres (1999 - 2008)



Taula 2. Girona. Habitatges projectats per semestres (1999 - 2008)

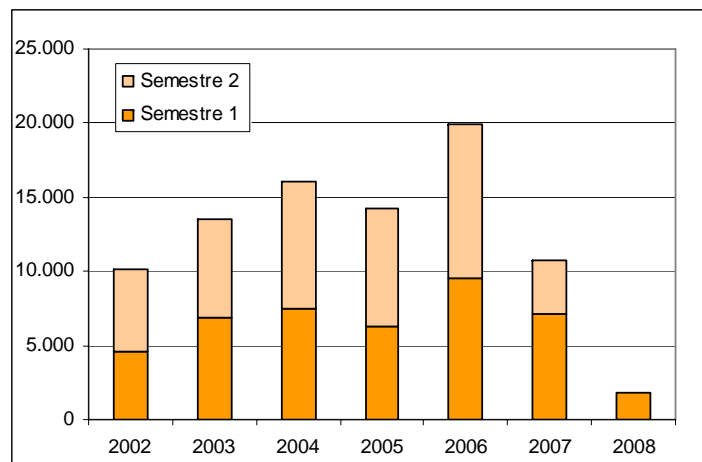
	1999		2000		2001		2002		2003		2004		2005		2006		2007		2008
	S1	S2	S1	S2	S1	S2	S1	S2	S1	S2	S1	S2	S1	S2	S1	S2	S1	S2	S1
núm. habitatges	6.757	5.696	6.669	5.198	5.774	5.806	5.136	6.160	7.566	7.278	8.070	9.376	6.955	8.384	10.141	10.914	7.562	3.956	2.052
% S any/ S any anterior			-1,3	-8,8	-13,4	11,7	-11,1	6,1	47,3	18,1	6,7	28,8	-13,8	-10,6	45,8	30,2	-25,4	-63,8	-72,9



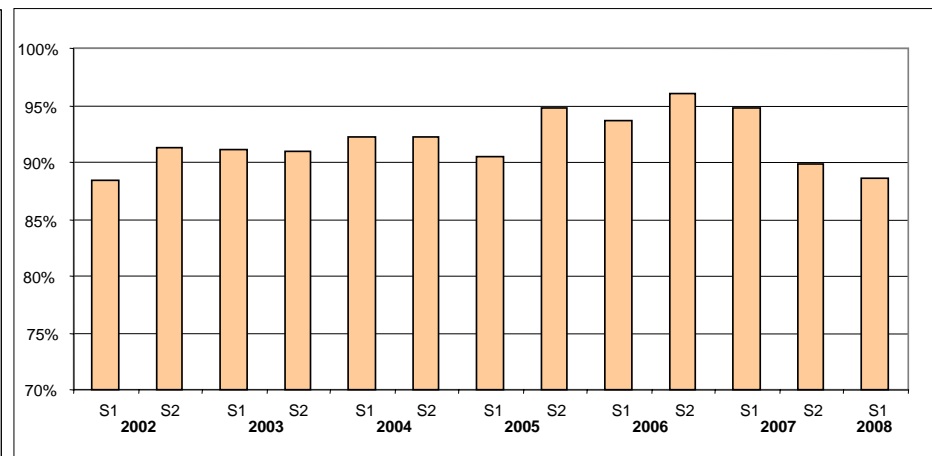
## Demarcació de Girona: Habitatge d'obra nova

El primer semestre de 2008 s'han projectat 1.817 habitatges d'obra nova, que suposen el 88,5% del total d'habitatges projectats. Baixen un 74,6% respecte al primer semestre de 2007.

Gràfic 2. Girona. Nombre d'habitatges d'obra nova per semestres (2002-2008)



Gràfic 3. Girona. Percentatge d'habitatges d'obra nova sobre el total d'habitatges per semestres (2002-2008)



Taula 3. Girona. Nombre d'habitatges d'obra nova per semestres (2002-2008)

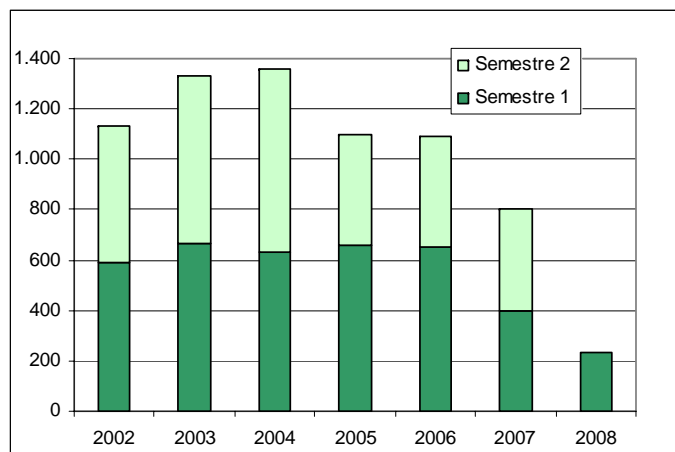
	2002		2003		2004		2005		2006		2007		2008
	S1	S2	S1	S2	S1	S2	S1	S2	S1	S2	S1	S2	S1
núm. habitatges	4.544	5.618	6.898	6.618	7.441	8.643	6.294	7.945	9.491	10.475	7.163	3.552	1.817
% S any/ S any anterior			51,8	17,8	7,9	30,6	-15,4	-8,1	50,8	31,8	-24,5	-66,1	-74,6
% tipus d'habitatge	88,47	91,20	91,17	90,93	92,21	92,18	90,50	94,76	93,59	95,98	94,72	89,79	88,55



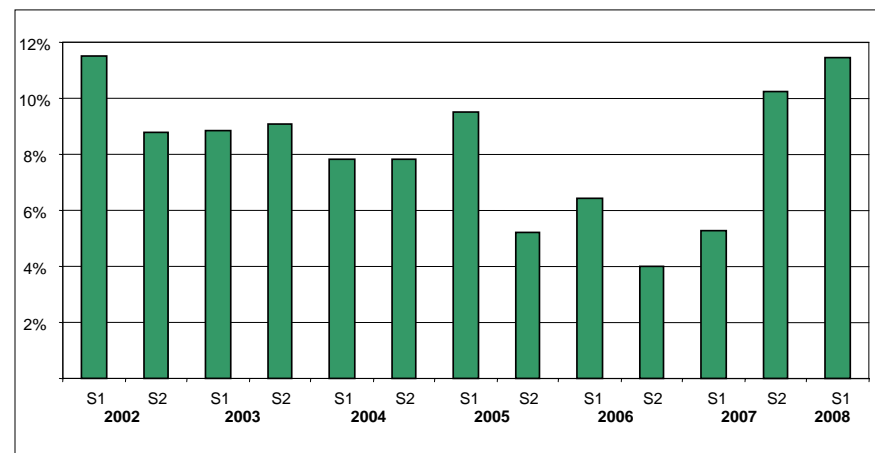
## Demarcació de Girona: Habitatge de reforma

El primer semestre de 2008 s'han projectat 235 habitatges de reforma un 41,1% menys respecte el primer semestre de 2007. Malgrat tot, la seva importància relativa augmenta, suposant el 11,4% del total dels habitatges de la demarcació.

Gràfic 4. Girona. Nombre d'habitatges reformats per semestres (2002-2008)



Gràfic 5. Girona. Percentatge d'habitatges reformats sobre el total d'habitatges per semestres (2002-2008)



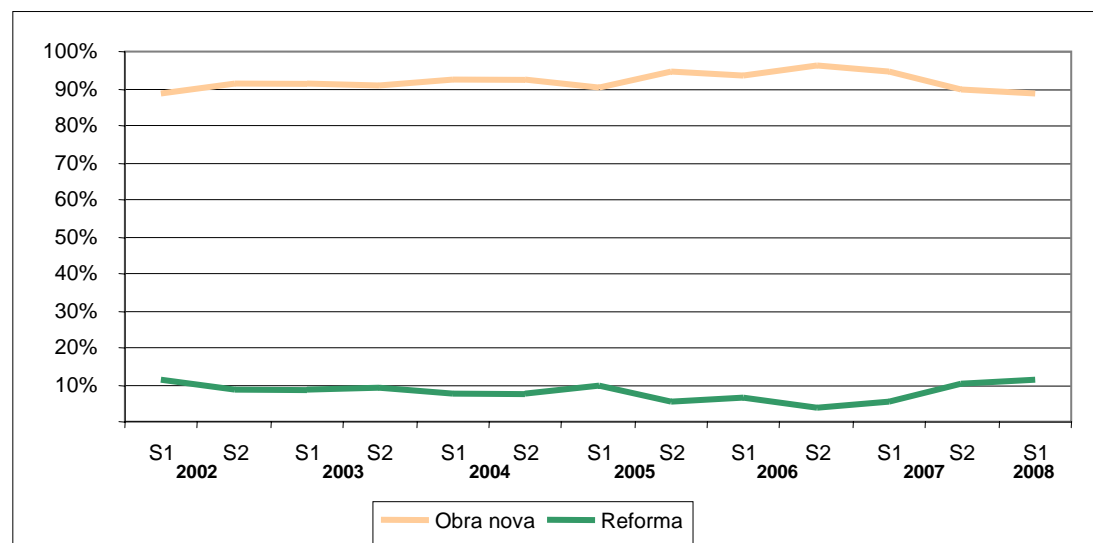
Taula 4. Girona. Nombre d'habitatges de reforma per semestres (2002-2008)

	2002		2003		2004		2005		2006		2007		2008
	S1	S2	S1	S2	S1	S2	S1	S2	S1	S2	S1	S2	S1
núm. habitatges	592	542	668	660	629	733	661	439	650	439	399	404	235
% S any/ S any anterior			12,8	21,8	-5,8	11,1	5,1	-40,1	-1,7	0,0	-38,6	-8,0	-41,1
% tipus d'habitatge	11,53	8,80	8,83	9,07	7,79	7,82	9,50	5,24	6,41	4,02	5,28	10,21	11,45



## Demarcació de Girona: Comparativa Habitatge d'obra nova i Habitatge de reforma

Gràfic 6. Girona. Comparatiu del percentatge d'obra nova i de rehabilitació (2002-2008)

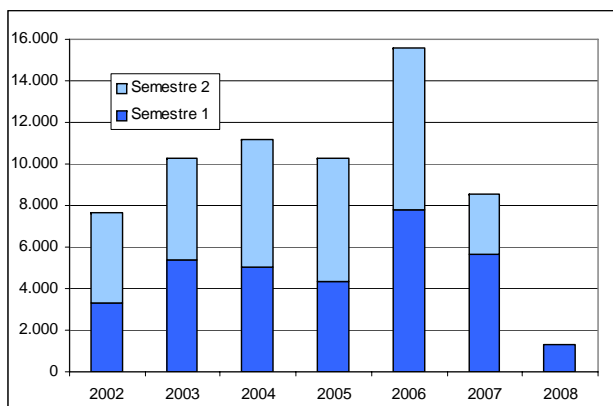




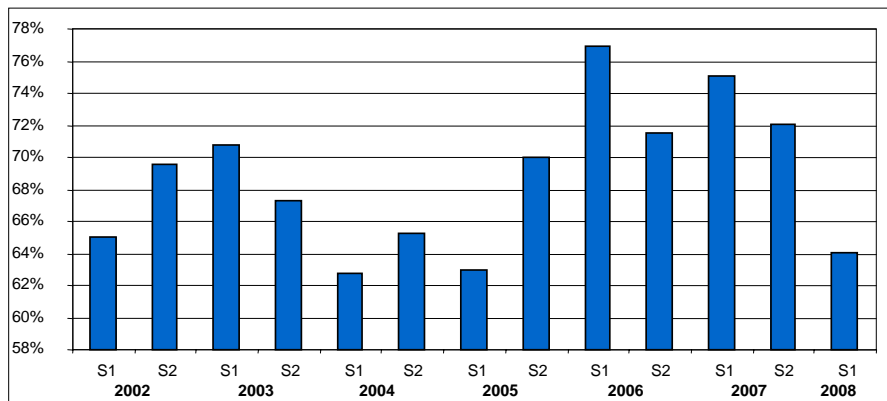
## Demarcació de Girona: Habitatge col·lectiu

El primer semestre de 2008 s'han projectat 1.315 habitatges col·lectius, que representen el 64% dels habitatges del semestre. Baixen un 76,8% respecte el primer semestre de 2007.

Gràfic 7. Girona. Nombre d'habitatges col·lectius per semestres (2002-2008)



Gràfic 8. Girona. Percentatge d'habitatges col·lectius sobre el total d'habitatges per semestres (2002-2008)



Taula 5. Girona. Nombre d'habitatges col·lectius per semestres (2002-2008)

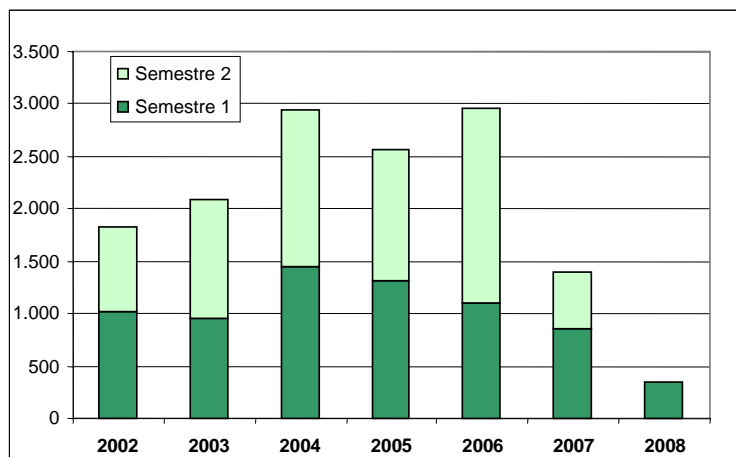
	2002		2003		2004		2005		2006		2007		2008
	S1	S2	S1	S2	S1	S2	S1	S2	S1	S2	S1	S2	
núm. habitatges	3.338	4.285	5.351	4.895	5.061	6.114	4.379	5.871	7.801	7.801	5.680	2.850	1.315
% S any/ S any anterior			60,3	14,2	-5,4	24,9	-13,5	-4,0	78,1	32,9	-27,2	-63,5	-76,8
% tipus d'habitatge	64,99	69,56	70,73	67,26	62,71	65,21	62,96	70,03	76,93	71,48	75,11	72,04	64,08



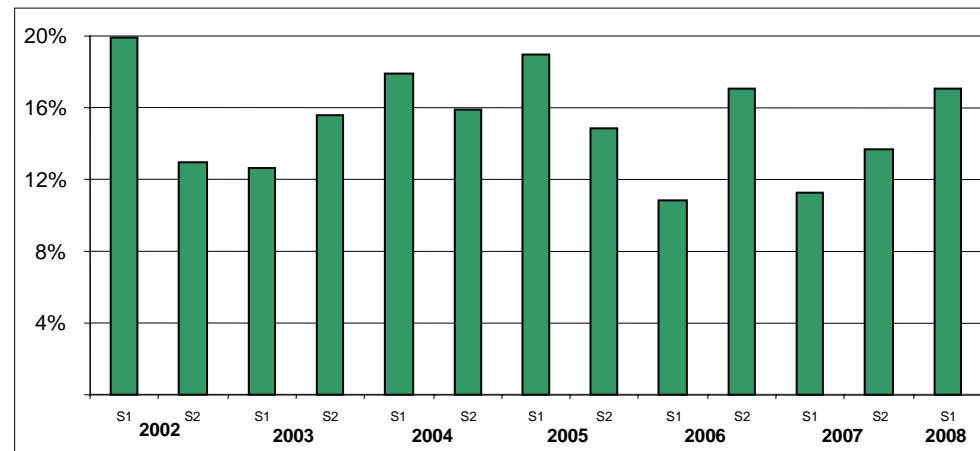
## Demarcació de Girona: Habitatge adossat

El primer semestre de 2008 s'han projectat 349 habitatges adossats, que suposen un 17% dels habitatges del semestre. Baixen un 58,9% respecte al primer semestre de 2007.

Gràfic 9. Girona. Nombre d'habitatges adossats per semestres (2002-2008)



Gràfic 10. Girona. Percentatge d'habitatges adossats sobre el total d'habitatges per semestres (2002-2008)



Taula 6. Girona. Nombre d'habitatges adossats per semestres (2002-2008)

	2002		2003		2004		2005		2006		2007		2008
	S1	S2	S1	S2	S1	S2	S1	S2	S1	S2	S1	S2	S1
núm. habitatges	1.023	797	957	1.135	1.446	1.487	1.315	1.241	1.098	1.862	849	541	349
% S any/ S any anterior			-6,4	42,4	51,1	31,1			-16,5	50,0	-22,7	-70,9	-58,9
% tipus d'habitatge	19,92	12,93	12,65	15,59	17,92	15,86	18,91	14,80	10,83	17,06	11,23	13,68	17,01

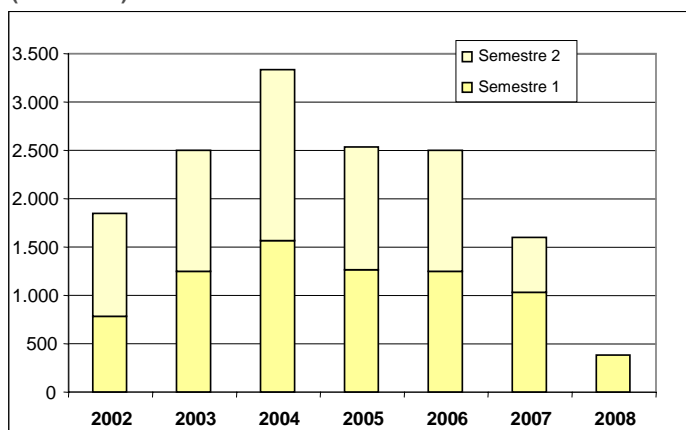


## Demarcació de Girona: Habitatge aïllat

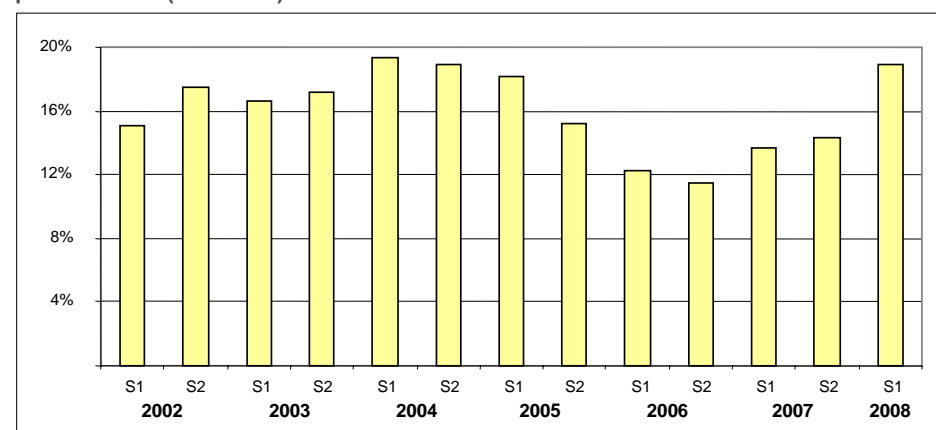
El primer semestre de 2008 s'han projectat 388 habitatges aïllats, un descens del 62,4% respecte el primer semestre de 2007.

Els habitatges aïllats representen el 18,9% del total d'habitatges del semestre.

Gràfic 11: Girona. Nombre d'habitatges aïllats per semestres (2002-2008)



Gràfic 12: Girona. Percentatge d'habitatges aïllats sobre el total d'habitatges per semestres (2002-2008)

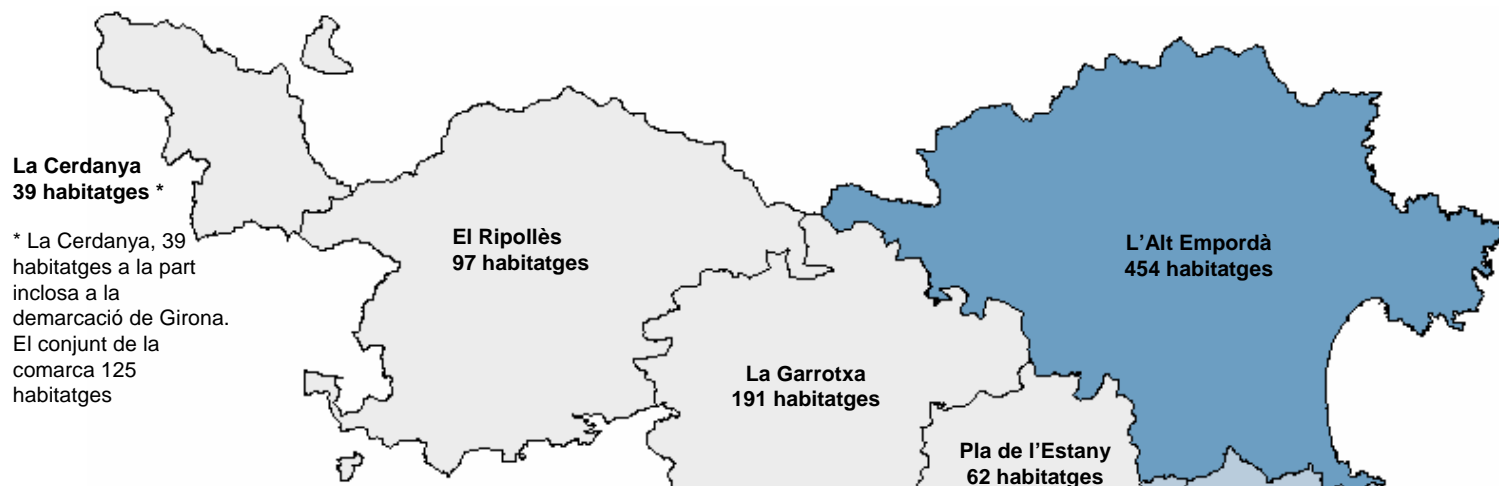


Taula 7. Girona. Nombre d'habitatges aïllats per semestres (2002-2008)

	2002		2003		2005		2005		2006		2007		2008
	S1	S2	S1	S2	S1	S2	S1	S2	S1	S2	S1	S2	S1
núm. habitatges	775	1.078	1.258	1.248	1.563	1.774	1.261	1.272	1.242	1.251	1.033	565	388
% S any/ S any anterior			62,3	15,8	24,3	42,2	-19,3	-28,3	-1,5	-1,7	-16,8	-54,8	-62,4
% tipus d'habitatge	15,09	17,50	16,62	17,15	19,37	18,92	18,13	15,17	12,25	11,46	13,66	14,28	18,91



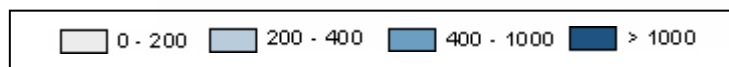
## Mapa comarcal. Habitatge projectat. Primer semestre 2008



Taula 8. Girona. Nombre d'habitatges per comarques per semestres (2007-2008)

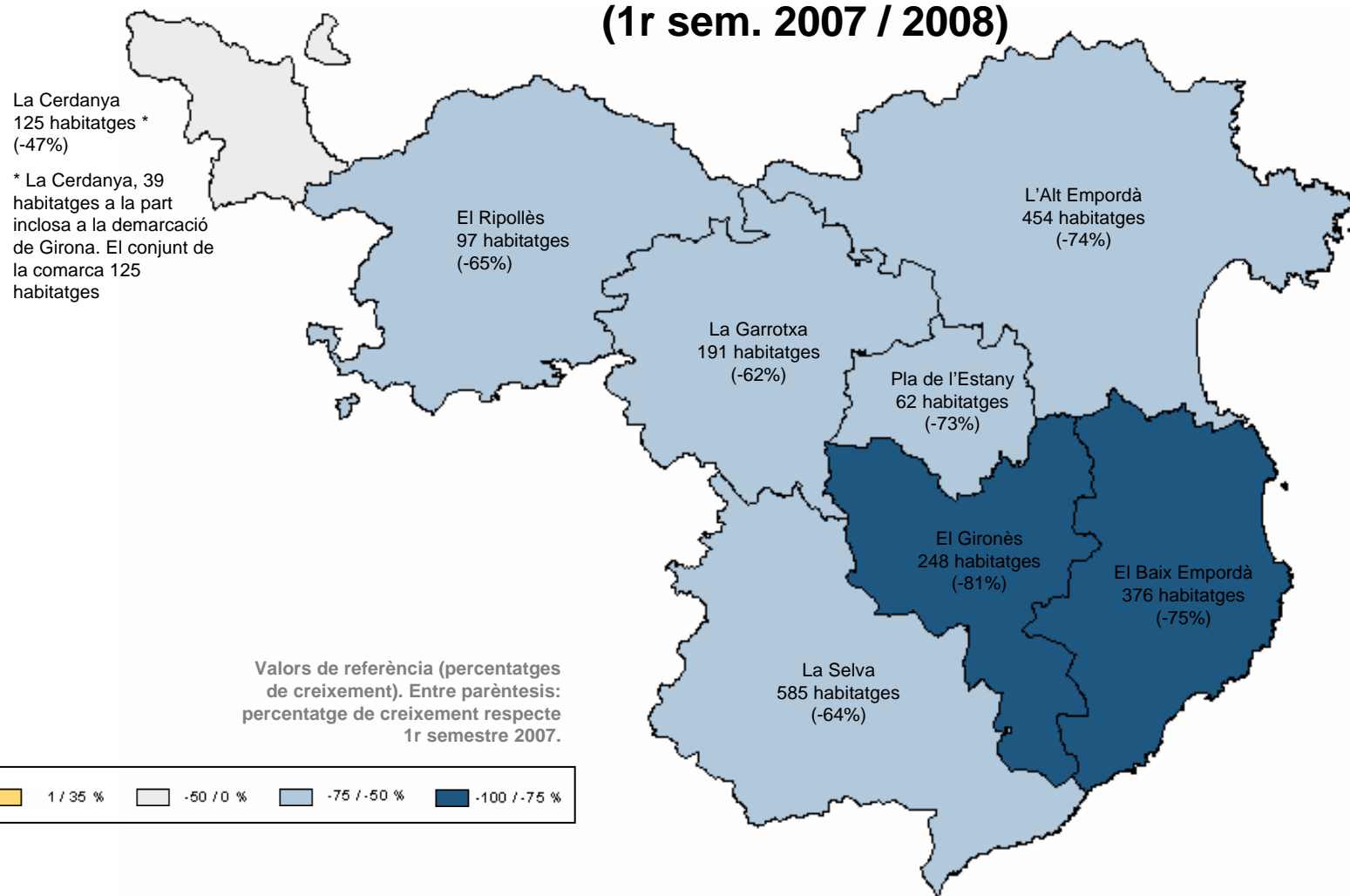
	2007		2008	% S1 2008 / S1 2007
	S1	S2	S1	
1 ALT EMPORDÀ	1.784	697	454	-74,55
2 BAIX EMPORDÀ	1.566	801	376	-75,99
3 Cerdanya	237	259	125	-47,26
4 GARROTXA	514	166	191	-62,84
5 GIRONÈS	1.374	806	248	-81,95
6 PLA DE L'ESTANY	234	66	62	-73,50
7 RIPOLLÈS	284	112	97	-65,85
8 SELVA	1.636	1.069	585	-64,24

Valors de referència (en número d'habitatges)



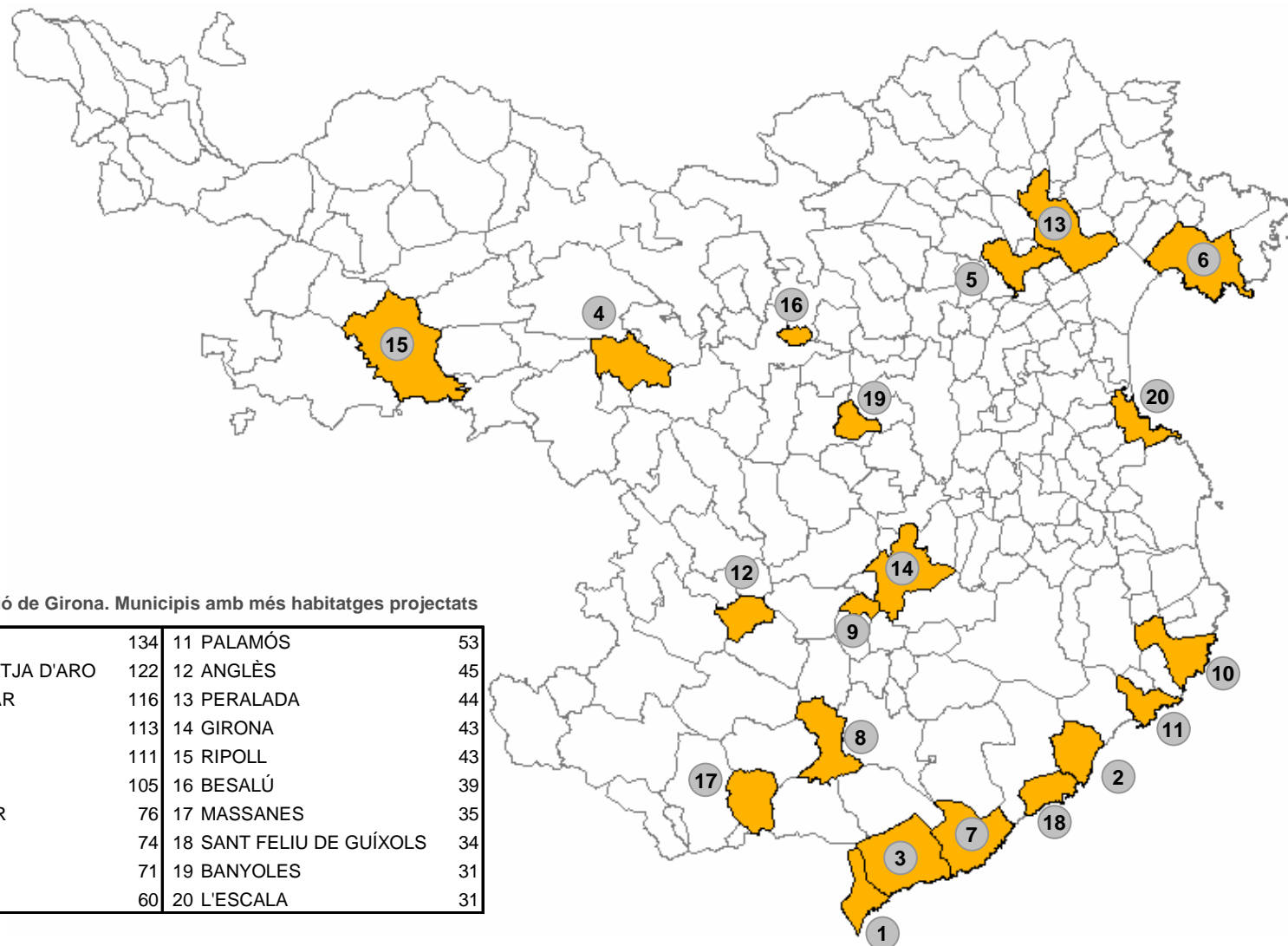


## Mapa comarcal Habitatges projectats Percentatge de creixement (1r sem. 2007 / 2008)





## Municipis de Girona amb més habitatges projectats



Taula 9. Demarcació de Girona. Municipis amb més habitatges projectats

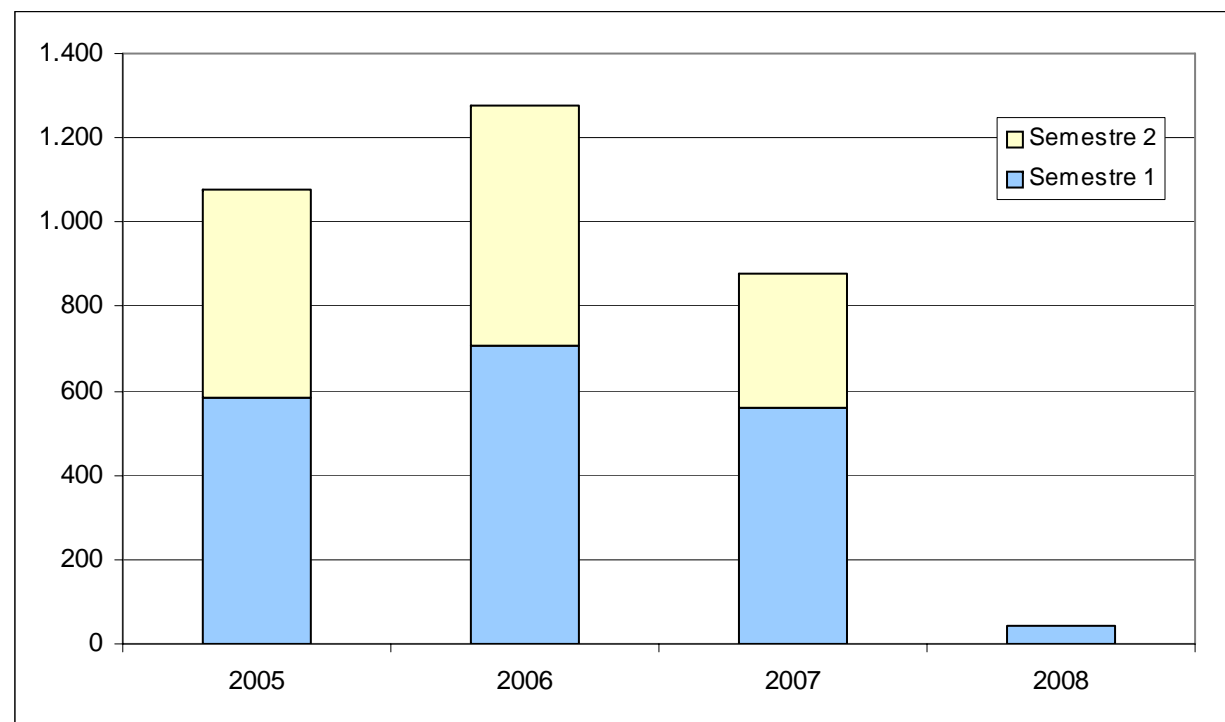
1 BLANES	134	11 PALAMÓS	53
2 CASTELL - PLATJA D'ARO	122	12 ANGLÈS	45
3 LLORET DE MAR	116	13 PERALADA	44
4 OLOT	113	14 GIRONA	43
5 FIGUERES	111	15 RIPOLL	43
6 ROSES	105	16 BESALÚ	39
7 TOSSA DE MAR	76	17 MASSANES	35
8 SILS	74	18 SANT FELIU DE GUÍXOLS	34
9 VILABLAREIX	71	19 BANYOLES	31
10 PALAFRUGELL	60	20 L'ESCALA	31



## Ciutat de Girona

El primer semestre del 2008 a la ciutat de Girona s'han projectat 43 habitatges, un descens del 92% respecte el primer semestre de l'any 2007. L'obra nova disminueix un 91%, (32 habitatges, 74,5% del total). La reforma baixa un 38,8% (11 habitatges, 25,5% del total).

Gràfic 12. Ciutat de Girona. Nombre d'habitatges projectats per semestres (2005-2008)

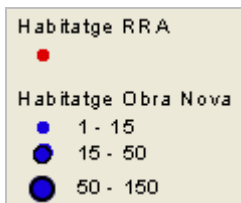
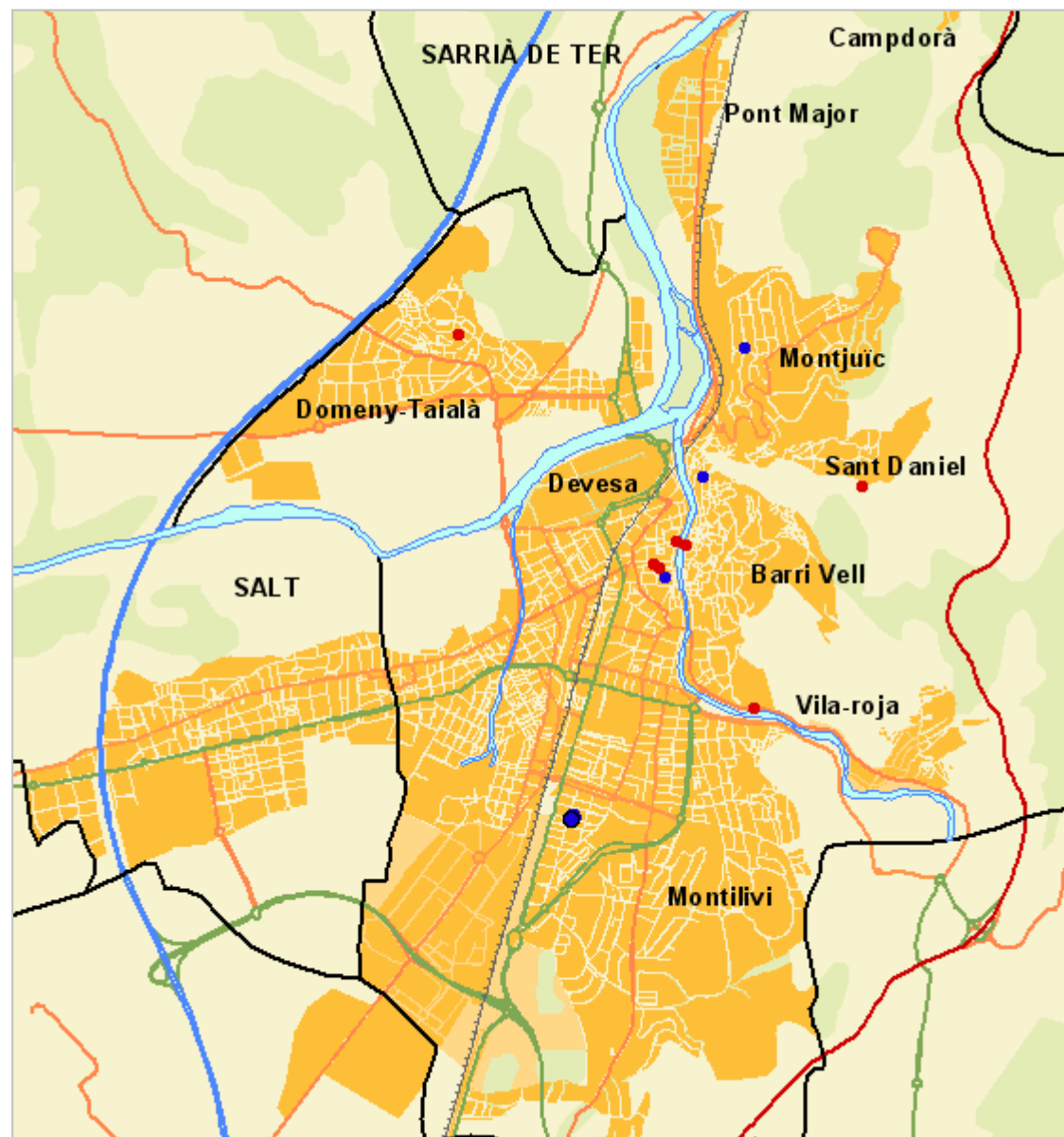


Taula 10. Ciutat de Girona. Nombre d'habitatges per semestres (2005-2008)

	2005		2006		2007		2008		% S1 2008 / S1 2007
	S1	S2	S1	S2	S1	S2	S1		
Girona	583	496	707	571	559	318	43	-92,31	



## Girona ciutat





### **FITXA TÈCNICA**

**Període analitzat:** Gener- juny 2008

**Descripció dades:** Missió completa, edificació, data entrada fitxa

**Equipaments públics comprèn usos:** sanitat, educació, culturals/espectacles, esports i aparcaments