



Col·legi d'Arquitectes de Catalunya
Demarcació de l'Ebre

INFORME HABITATGE

EBRE 2007



Tortosa, 10 de gener de 2008
Observatori de l'Habitatge. Col·legi d'Arquitectes de Catalunya
Font: Sistema d'Informació Geogràfica del COAC



Resum per demarcacions

Ebre: 6.491 habitatges projectats. Descens de 37,5% respecte l'any 2006. Representa el 8,1% dels habitatges projectats a Catalunya. Té el 2,5% de la població de Catalunya (182.462 habitants).

Barcelona: 41.200 habitatges projectats. Descens de 37,3% respecte l'any 2006. Representa el 51,7% dels habitatges projectats a Catalunya. Té el 73,9% de la població de Catalunya (5.332.513 habitants).

Girona: 11.518 habitatges projectats. Descens de 45,3% respecte l'any 2006. Representa el 14,4% dels habitatges projectats a Catalunya. Té el 9,7% de la població de Catalunya (706.185 habitants).

Lleida: 11.583 habitatges projectats. Descens de 17,3% respecte l'any 2006. Representa el 14,5% dels habitatges projectats a Catalunya. Té el 5,7% de la població (414.015 habitants).

Tarragona: 8.863 habitatges projectats. Descens de 41,3% respecte l'any 2006. Representa el 11,1% dels habitatges projectats a Catalunya. Té el 7,9% de la població de Catalunya (575.333 habitants).

Taula 1: Resum Habitatges projectats i població per demarcacions. (2005-2007)

DEMARCATIÓ	HABITATGES						POBLACIÓ		
	2005	2006	2007	% CAT	% creix 2007-2005	% creix 2007-2006	Habitants 2007	% CAT	Ratio habitatges/1000 hab.
Barcelona	55819	65.767	41.200	51,72	-26,19	-37,35	5.332.513	73,95	7,73
Ebre	6717	10.391	6.491	8,15	-3,36	-37,53	182.462	2,53	35,57
Girona	15339	21.055	11.518	14,46	-24,91	-45,30	706.185	9,79	16,31
Lleida	13006	14.009	11.583	14,54	-10,94	-17,32	414.015	5,74	27,98
Tarragona	14551	15.104	8.863	11,13	-39,09	-41,32	575.333	7,98	15,40
TOTAL CATALUNYA	105.432	126.326	79.655	100,00	-24,45	-36,94	7.210.508	100,00	11,05

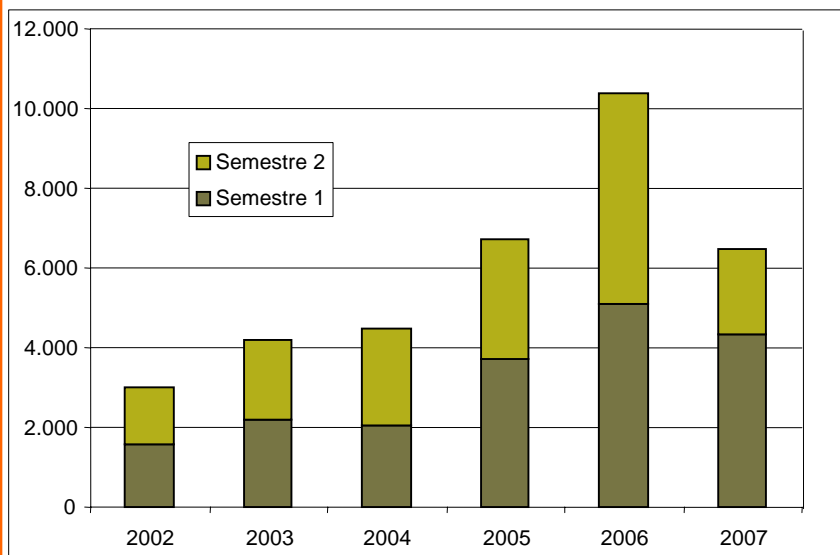


Demarcació de l'Ebre: 6.491 habitatges projectats l'any 2007

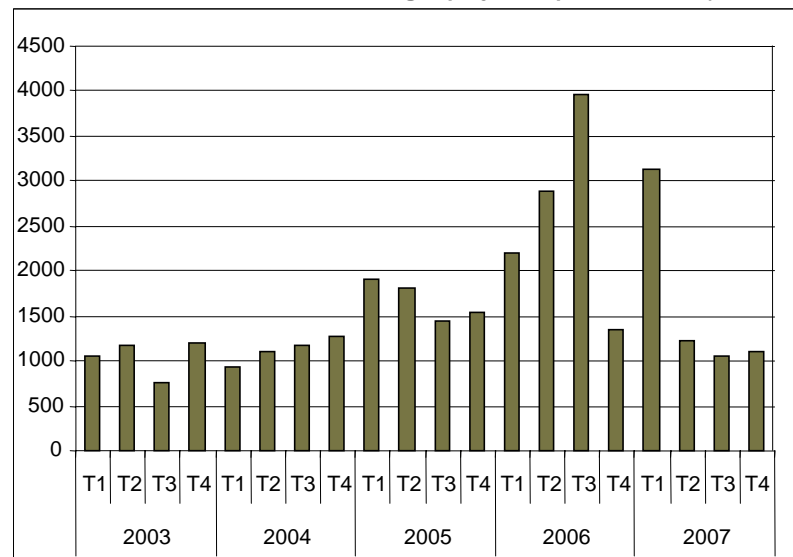
La demarcació d'Ebre registra 6.491 habitatges, un descens del 37,5% respecte l'any 2006, i del 3,3 % respecte 2005.

Reuneix el 8,15% dels habitatges projectats a Catalunya i el 2,5% de la població

Gràfica 1. Demarcació de l'Ebre. Habitatges projectats (2002 - 2007)



Gràfica 2. Demarcació de l'Ebre. Habitatges projectats per trimestres (2003 - 2007)



Taula 2. Demarcació de l'Ebre. Nombre d'habitatges projectats per semestres (2002 - 2007)

HABITATGES	2002		2003		2004		2005		2006		2007	
	S1	S2	S1	S2	S1	S2	S1	S2	S1	S2	S1	S2
NÚM. HABITATGES	1.572	1.421	2.214	1.954	2.024	2.463	3.723	2.994	5.086	5.305	4.337	2.154
% SEMESTRE ANY ANTERIOR			40,8	37,5	-8,6	26,0	83,9	21,6	36,6	77,2	-14,7	-59,4

Taula 3. Demarcació de l'Ebre. Nombre d'habitatges projectats per trimestres (2003 - 2007)

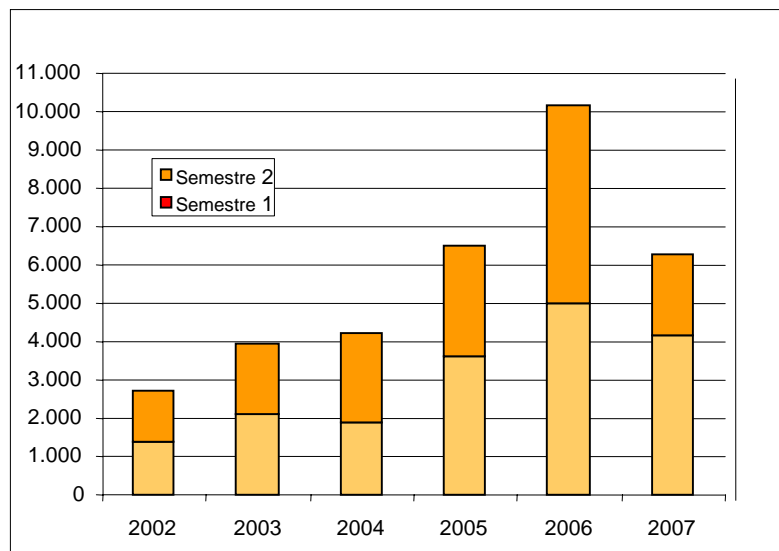
Ebre Habitatges	2003				2004				2005				2006				2007			
	T1	T2	T3	T4	T1	T2	T3	T4	T1	T2	T3	T4	T1	T2	T3	T4	T1	T2	T3	T4
núm. habitatges	1042	1172	767	1187	922	1102	1181	1282	1916	1807	1444	1550	2190	2896	3955	1350	3126	1211	1047	1107
% T any/ T any anterior					-11,5	-6,0	54,0	8,0	107,8	64,0	22,3	20,9	14,3	60,3	173,9	-12,9	42,7	-58,2	-73,5	-18,0



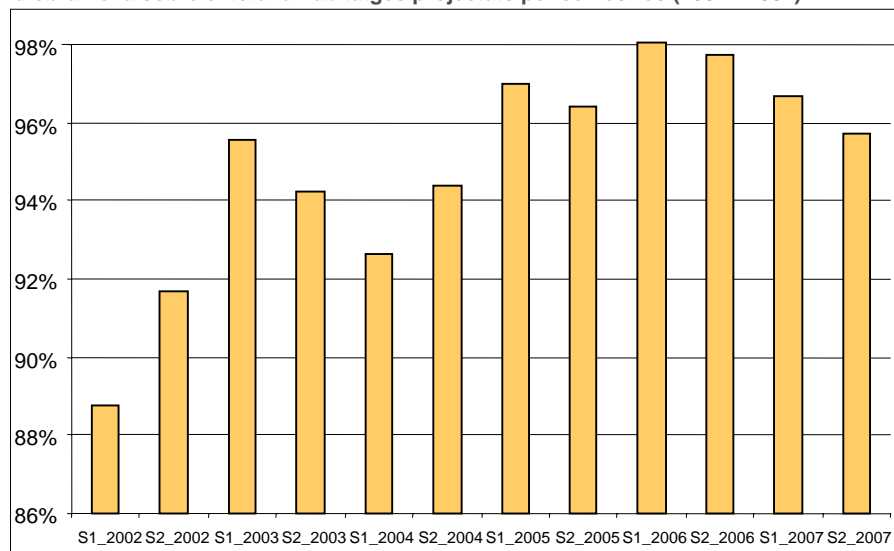
Demarcació de l'Ebre. Habitatge d'obra nova

Es projecten 6.254 habitatges d'obra nova, un 38,5% menys que l'any 2006 i un 3,7% menys que al 2005. El 96,3% dels habitatges de l'any 2007 són d'obra nova.

Gràfica 3. Demarcació de l'Ebre. Nombre d'habitatges d'obra nova (2002 - 2007)



Gràfica 4. Demarcació de l'Ebre. Percentatge d'habitatges d'obra nova sobre el total d'habitatges projectats per semestres (2002 - 2007)



Taula 4. Demarcació de l'Ebre. Habitatges d'obra nova per semestres (2002 - 2007)

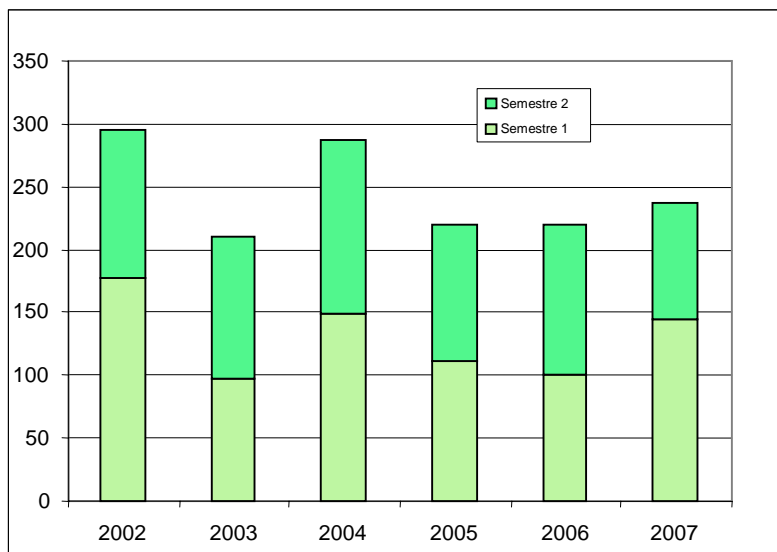
OBRA NOVA	2002		2003		2004		2005		2006		2007	
	S1	S2	S1	S2	S1	S2	S1	S2	S1	S2	S1	S2
NÚM. HABITATGES	1.395	1.303	2.116	1.841	1.875	2.325	3.611	2.887	4.986	5.186	4.192	2.062
% SEMESTRE ANY ANTERIOR			51,7	41,3	-11,4	26,3	92,6	24,2	38,1	79,6	-15,9	-60,2
% TIPUS HABITATGE	88,74	91,70	95,57	94,22	92,64	94,40	96,99	96,43	98,03	97,76	96,66	95,73



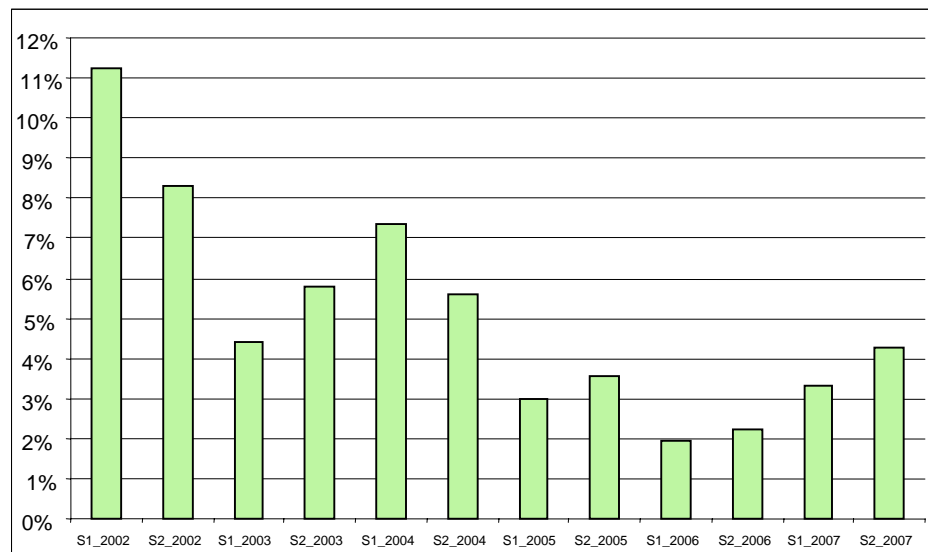
Demarcació de l'Ebre. Habitatge de reforma

Es projecten 237 habitatges de reforma, un augment del 8,2% en relació al 2006 i al 2005. El 3,6% dels habitatges de l'any 2007 són reformats.

Gràfica 5 . Demarcació de l'Ebre. Nombre d'habitatges de reforma (2002 - 2007)



Gràfica 6. Demarcació de l'Ebre. Percentatge d'habitatges de reforma sobre el total d'habitatges per semestres (2002-2007)



Taula 5. Demarcació de l'Ebre. Habitatges de reforma per semestres (2002 - 2007)

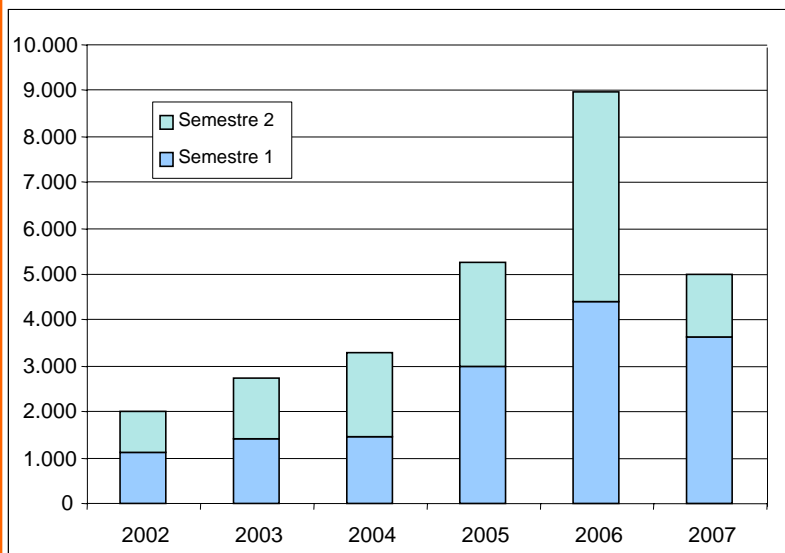
REFORMA	2002		2003		2004		2005		2006		2007	
	S1	S2	S1	S2	S1	S2	S1	S2	S1	S2	S1	S2
NÚM. HABITATGES	177	118	98	113	149	138	112	107	100	119	145	92
% SEMESTRE ANY ANTERIOR			-44,6	-4,2	52,0	22,1	-24,8	-22,5	-10,7	11,2	45,0	-22,7
% TIPUS HABITATGE	11,26	8,30	4,43	5,78	7,36	5,60	3,01	3,57	1,97	2,24	3,34	4,27



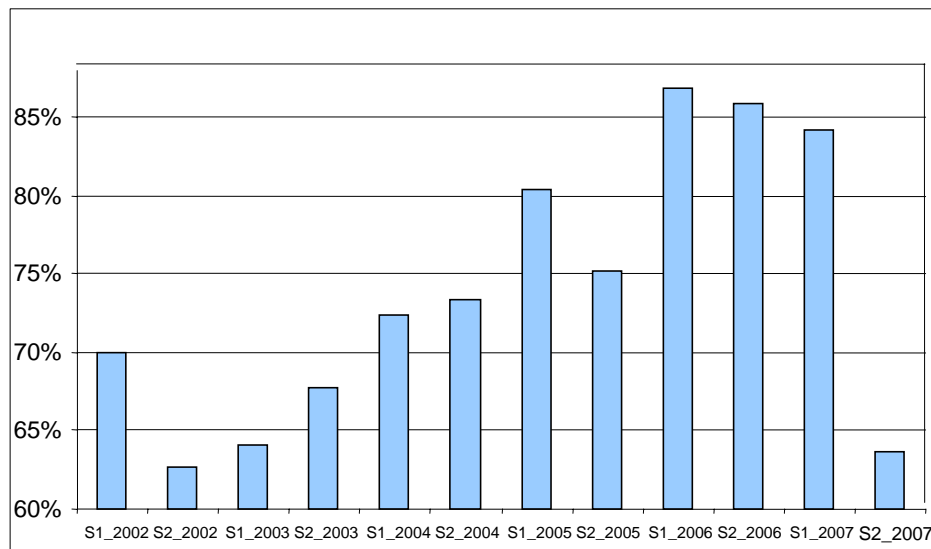
Demarcació de l'Ebre. Habitatge col·lectiu

L'any 2007 es projecten 5.018 habitatges col·lectius, un descens del 44,1% en relació al 2006 i del 4,36% respecte al 2005. El 77,3% dels habitatges de l'any són col·lectius.

Gràfica 7 . Demarcació de l'Ebre. Nombre d'habitatges col·lectius (2002 – 2007)



Gràfica 8. Demarcació de l'Ebre. Percentatge d'habitatges col·lectius sobre el total d'habitatges per semestres (2002 - 2007)



Taula 6. Demarcació de l'Ebre. Nombre d'habitatges col·lectius per semestres (2002 – 2007)

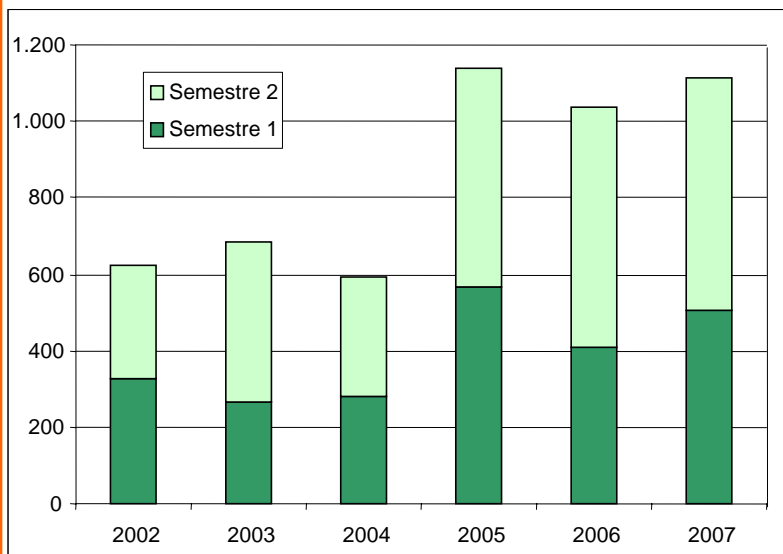
COL·LECTIU	2002		2003		2004		2005		2006		2007	
	S1	S2	S1	S2	S1	S2	S1	S2	S1	S2	S1	S2
NÚM. HABITATGES	1.101	891	1.417	1.323	1.464	1.806	2.995	2.252	4.418	4.559	3.650	1.368
% SEMESTRE ANY ANTERIOR			28,8	48,4	3,3	36,6	104,6	24,7	47,5	102,4	-17,4	-70,0
% TIPUS D'HABITATGE	70,01	62,71	64,02	67,68	72,34	73,32	80,45	75,22	86,87	85,94	84,16	63,51



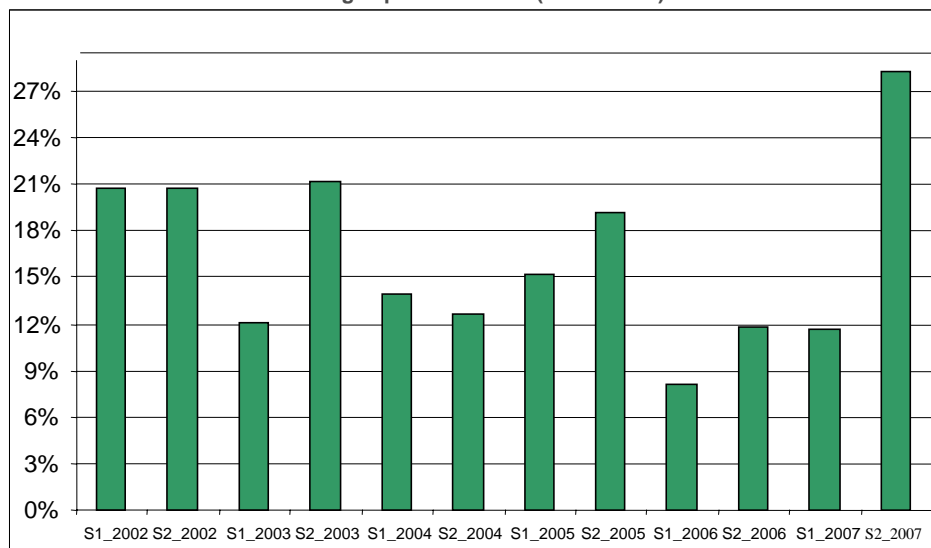
Demarcació de l'Ebre. Habitatge adossat

Es projecten 1.115 habitatges adossats, un augment del 7,6% en relació al 2006 i un descens del 2,27 respecte 2005.
L'any 2007 el 17,1% dels habitatges són adossats.

Gràfica 9. Demarcació de l'Ebre. Nombre d'habitatges adossats (2002 - 2007)



Gràfica 10. Demarcació de l'Ebre. Percentatge d'habitatges adossat sobre el total d'habitatges per semestres (2002 - 2007)



Taula 7. Demarcació de l'Ebre. Nombre d'habitatges adossats projectats per semestres (2002 - 2007)

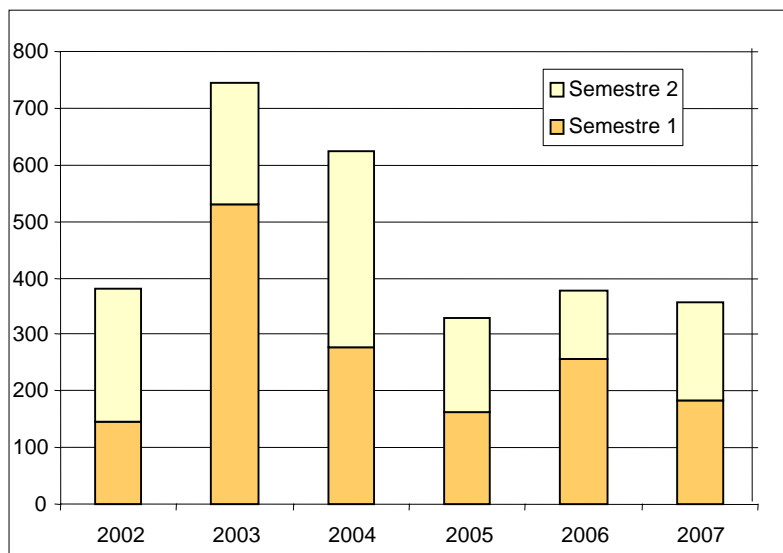
ADOSSAT	2002		2003		2004		2005		2006		2007	
	S1	S2	S1	S2	S1	S2	S1	S2	S1	S2	S1	S2
NÚM. HABITATGES	326	295	268	415	282	311	566	575	411	625	505	610
% SEMESTRE ANY ANTERIOR			-18,0	40,7	5,3	-25,1	100,8	85,1	-27,4	8,7	22,9	-2,4
% TIPUS D'HABITATGE	20,76	20,76	12,09	21,24	13,93	12,62	15,20	19,21	8,08	11,78	11,64	28,32



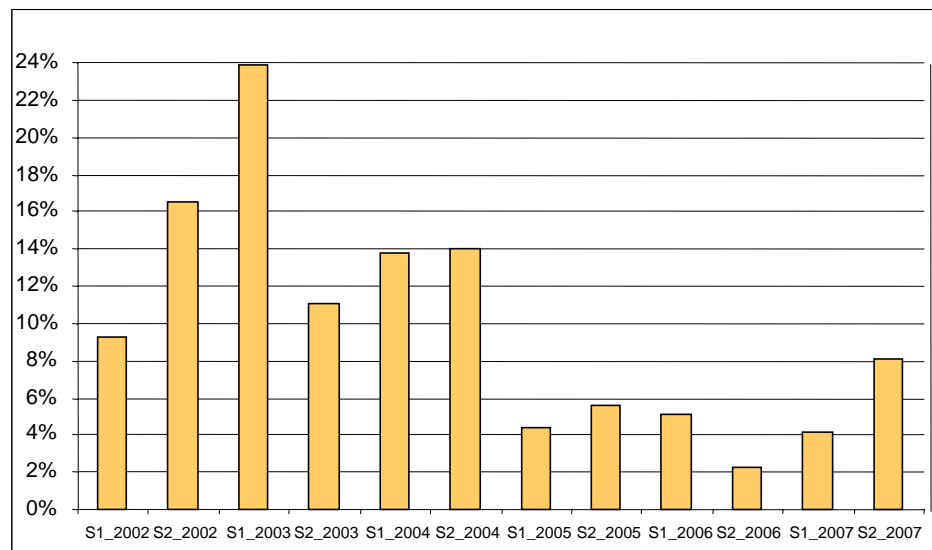
Demarcació de l'Ebre. Habitatge aïllat

L'any 2007 es projecten 358 habitatges aïllats, un descens del 5,3% en relació al 2006 i un augment del 8,8% respecte 2005. L'any 2007 el 5,5% dels habitatges són aïllats.

Gràfica 11. Demarcació de l'Ebre. Nombre d'habitatges aïllats (2002 - 2007)



Gràfica 12. Demarcació de l'Ebre. Percentatge d'habitatges aïllats sobre el total d'habitatges per semestres (2002 - 2007)

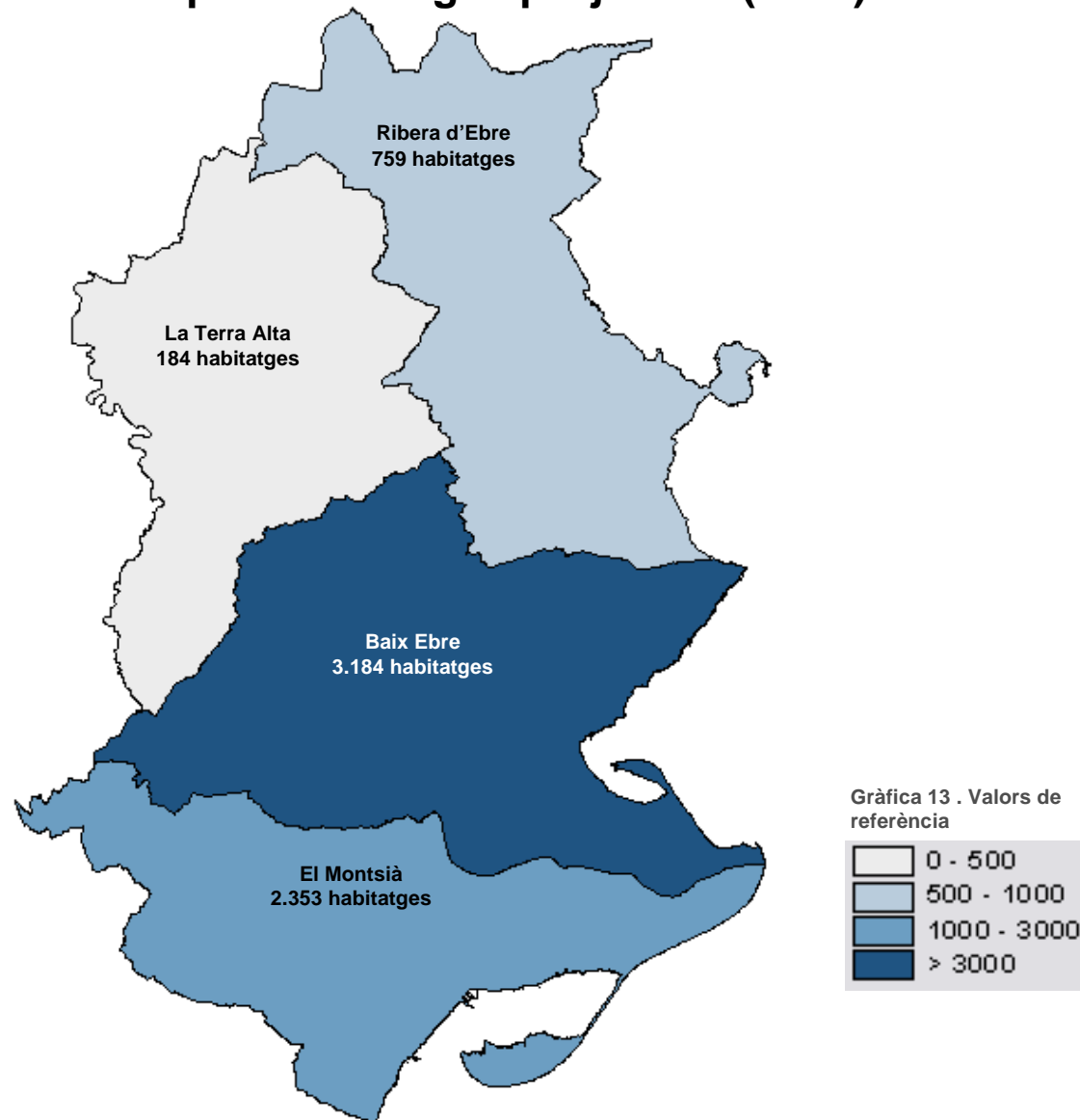


Taula 8. Demarcació de l'Ebre. Nombre d'habitatges aïllats per semestres (2002 - 2007)

AÏLLAT	2002		2003		2005		2005		2006		2007	
	S1	S2	S1	S2	S1	S2	S1	S2	S1	S2	S1	S2
NÚM. HABITATGES	145	235	529	216	278	346	162	167	257	121	182	176
% SEMESTRE ANY ANTERIOR			264,4	-7,8	-47,4	60,0	-41,7	-51,8	58,6	-27,5	-29,2	45,5
% TIPUS D'HABITATGE	9,23	16,53	23,89	11,08	13,73	14,06	4,35	5,58	5,05	2,28	4,20	8,17

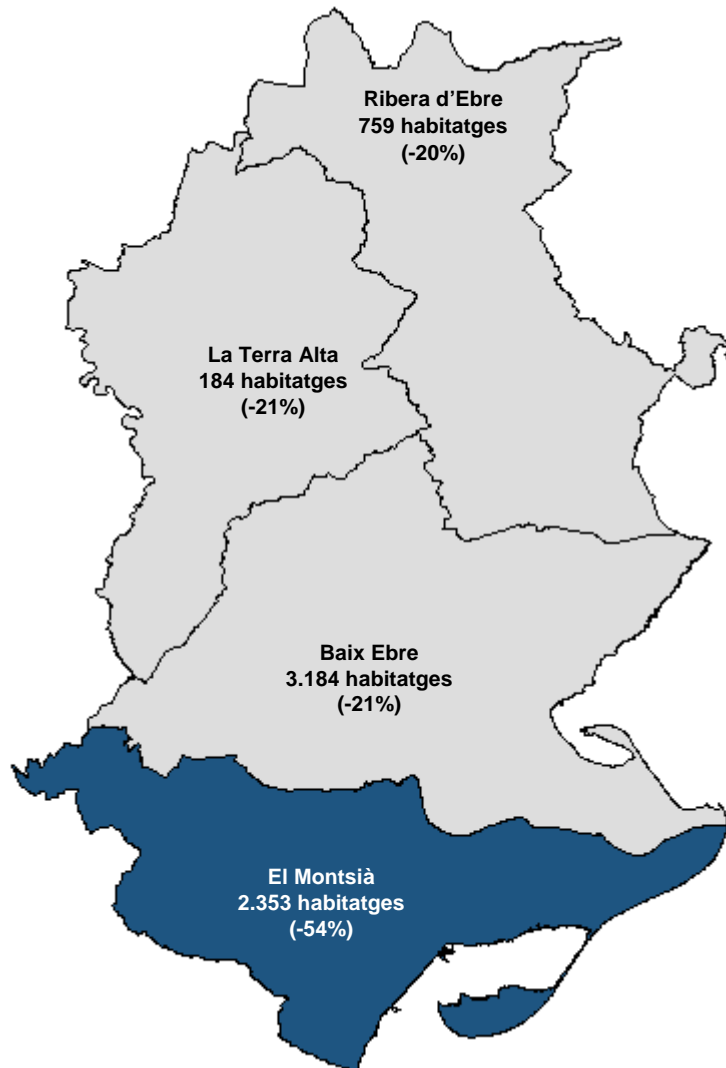


Comarques de l'Ebre. Mapa d'habitatges projectats (2007)





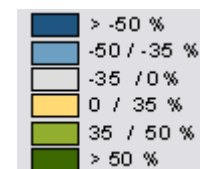
Comarques de l'Ebre. Percentatge de creixement en el núm. d'habitatges (2007-2006)



	2005	2006	2007	%2006 / 2005	% 2007 / 2006
1 BAIX EBRE	2.623	4.054	3.184	54,56	-21,46
2 MONTSIÀ	3.355	5.159	2.353	53,77	-54,39
3 RIBERA D'EBRE	589	952	759	61,63	-20,27
4 TERRA ALTA	151	234	184	54,97	-21,37

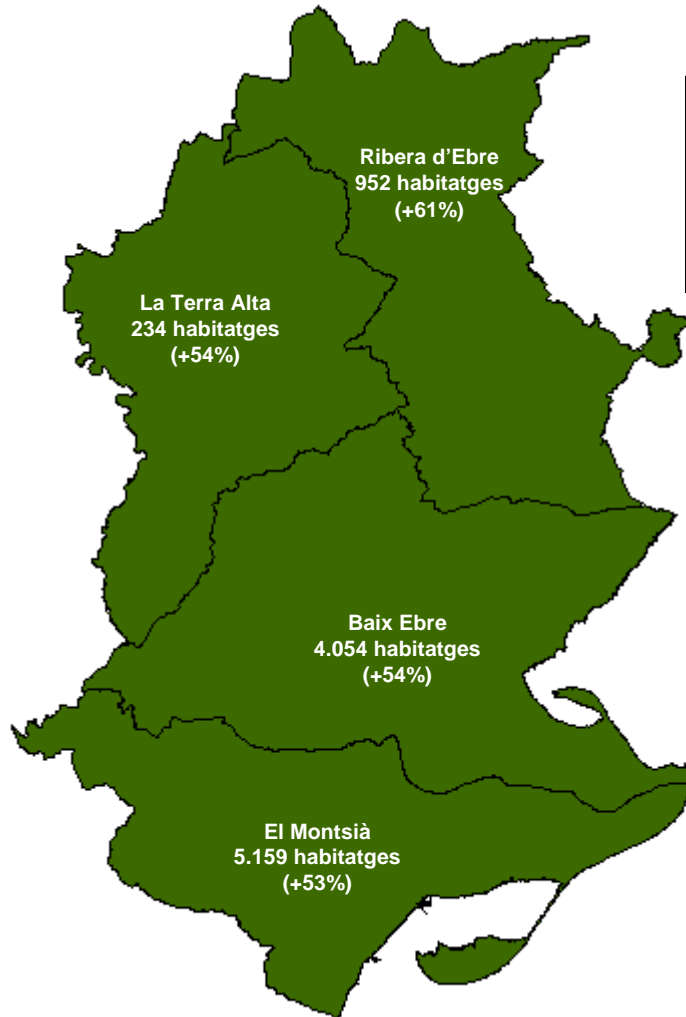
Taula 9. Demarcació de l'Ebre.
Habitatges projectats per comarques
(2005- 2007)

Gràfica 14 . Valors de referència:





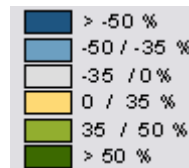
Comarques de l'Ebre. Percentatge de creixement en el núm. d'habitatges (2006-2005)



	2005	2006	2007	%2006 / 2005	% 2007 / 2006
1 BAIX EBRE	2.623	4.054	3.184	54,56	-21,46
2 MONTSIÀ	3.355	5.159	2.353	53,77	-54,39
3 RIBERA D'EBRE	589	952	759	61,63	-20,27
4 TERRA ALTA	151	234	184	54,97	-21,37

Taula 9. Demarcació de l'Ebre.
Habitatges projectats per comarques
(2005- 2007)

Gràfica 15 . Valors de referència:





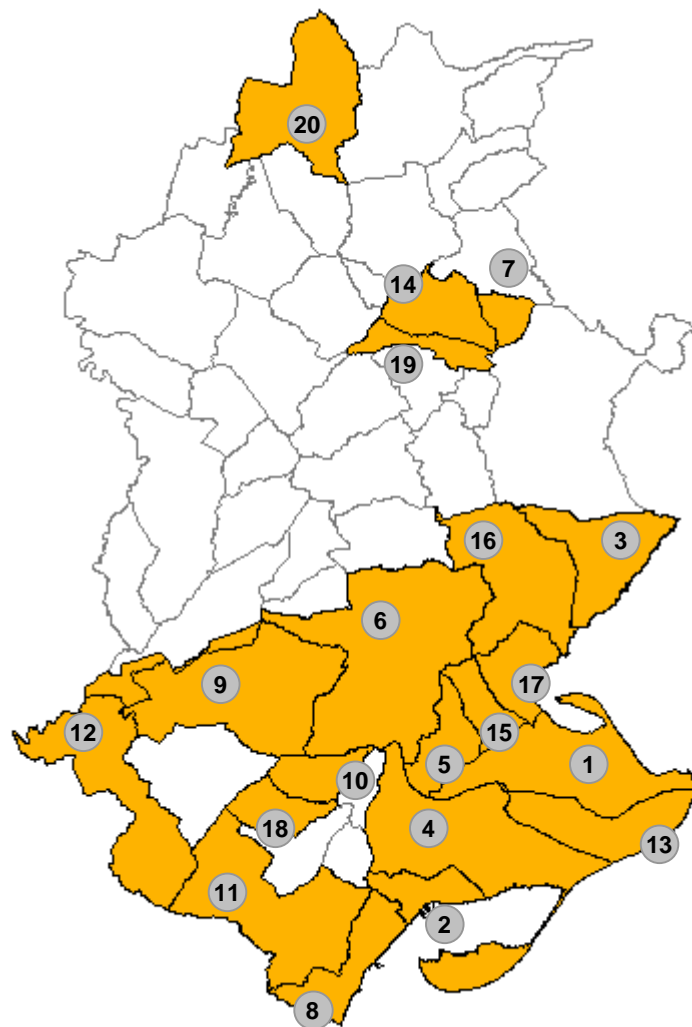
Municipis de l'Ebre amb més habitatges projectats (2007-2006)

Taula 10. Demarcació de l'Ebre. Ranqing d'habitatges projectats per municipis (2007)

1 DELTEBRE	961	11 ULLDECONA	198
2 SANT CARLES DE LA RÀPITA	569	12 LA SÈNIA	187
3 L'AMETLLA DE MAR	532	13 SANT JAUME D'ENVEJA	179
4 AMPOSTA	515	14 MORA D'EBRE	144
5 L'ALDEA	509	15 CAMARLES	141
6 TORTOSA	442	16 EL PERELLÓ	119
7 MÒRA LA NOVA	342	17 L'AMPOLLA	115
8 ALCANAR	310	18 LA GALERA	106
9 ROQUETES	271	19 BENISSANET	72
10 SANTA BÀRBARA	226	20 RIBA-ROJA D'EBRE	71

Taula 11. Demarcació de l'Ebre. Ranqing d'habitatges projectats per municipis (2006)

1 DELTEBRE	1.798	11 LA SÈNIA	252
2 SANT CARLES DE LA RÀPITA	1.598	12 L'AMETLLA DE MAR	242
3 AMPOSTA	900	13 ROQUETES	242
4 ALCANAR	819	14 CAMARLES	187
5 SANT JAUME D'ENVEJA	815	15 L'AMPOLLA	172
6 L'ALDEA	707	16 MÒRA LA NOVA	136
7 TORTOSA	506	17 TIVISSA	96
8 MÒRA D'EBRE	484	18 HORTA DE SANT JOAN	93
9 ULLDECONA	400	19 GANDESA	90
10 SANTA BÀRBARA	254	20 GARCIA	83





Col·legi d'Arquitectes de Catalunya
Demarcació de l'Ebre

INFORME HABITATGE

EBRE 2007

Període analitzat: 01-01-2007 a 31-12-2007

Data explotació dades: 02-01-2008

Descripció dades: Visat de missió completa, edificació, data entrada fitxa projecte Bàsic.

Equipaments públics compren usos: sanitat, educació, culturals/espectacles, esports i aparcaments

Tortosa, 10 de gener de 2008

Observatori de l'Habitatge. Col·legi d'Arquitectes de Catalunya

Font: Sistema d'Informació Geogràfica del COAC